

**ORDEN DE VENTAS**

**2024**



**1ª PRUEBA PASTORIL  
BONAERENSE**



Un proyecto implementado por



REGIÓN  
SUDOESTE





REGIÓN  
SUDOESTE

ANGUS

La Primera Prueba Pastoril Bonaerense surge como una experiencia innovadora, fruto de la colaboración entre **CREA Sudoeste** y **la Asociación Argentina de Angus**. Este proyecto tiene como propósito fundamental promover el desarrollo sostenido del sector ganadero mediante la educación, la experimentación, la generación de conocimiento y la aplicación práctica de los resultados obtenidos.

Los toros que serán subastados en este remate han sido sometidos durante el transcurso del año a una rigurosa evaluación, hoy respaldadas por una extensa recopilación de datos y mediciones, realizadas por ambas instituciones. Entre las evaluaciones se destacan los DEP's, la calidad seminal, la circunferencia escrotal, la medición de carcasa, la ganancia de peso diaria, y el diagnóstico venéreas y DVB por un laboratorio.

Ha sido muy gratificante recibir en cada una de las juras, en la Cabaña La Soñada, a muchas personas que se mostraron interesadas. En la primera jura asistieron más de 250 personas y fueron 5 los expositores que formaron parte de la jornada técnica; en la segunda jura acompañaron más de 100 personas, y los expositores fueron 7, mientras que en la última jura los asistentes fueron más de 120, y en la jornada técnica se dictaron 3 charlas a cargo de especialistas que abordaron distintas temáticas vinculadas a la Prueba Pastoril.

El remate de cierre de la Prueba Pastoril Bonaerense **Asociación Argentina de Angus-CREA Sudoeste** se presenta como un evento imperdible, tal como lo fueron las tres juras fenotípicas realizadas en La Soñada. Es una oportunidad única para quienes deseen incorporar a sus rodeos genética de excelencia, acompañada de la rusticidad garantizada por un proceso de prueba 100% a pasto.

### **Bernardo Lulhe**

Coordinador de la 1º Prueba Pastoril Bonaerense

Presidente de la Comisión de Ganadería Nacional de CREA



REGIÓN  
SUDOESTE

ANGUS

Para La Soñada ha sido un gran desafío recibir la 1º Prueba Pastoril Bonaerense. Estamos muy contentos, porque hemos disfrutado y aprendido mucho de esta experiencia.

Se ha formado un lindo grupo de trabajo y camaradería, agradecemos especialmente a CREA Sudoeste, a la Asociación Argentina de Angus y a todos los cabañeros por confiar en nosotros para llevar a cabo esta recria totalmente a campo durante casi 100 días, donde pudimos aplicar nuestros conocimientos en el manejo y cría de reproductores, incorporando mucha información fruto de las jornadas técnicas, juras e intercambios entre todos los participantes.

Esperamos esta prueba siga creciendo y acercando más a criadores y productores ganaderos

Queremos felicitar y agradecer a todo el equipo de la cabaña, que hicieron un esfuerzo inmenso para que todo salga como salió.

### **Alberto Alem y Maria Esther Cier - Cabaña "La Soñada"**

Estimados Amigos Criadores

Es un verdadero orgullo para nuestra Comisión Angus Bonaerense llegar a este importante evento final de la 1era. Prueba Pastoril Bonaerense: el remate de los mejores toros que han cumplido con todas las pruebas de selección.

Un verdadero honor para nosotros poder organizar esta prueba de producción asociados al CREA Sudoeste, cuyos integrantes han dado un ejemplo de profesionalismo en cada una de las jornadas previas de jura fenotípica.

Un especial agradecimiento de nuestra parte a todos los cabañeros que han confiado en este nuevo proyecto, y nos apoyaron enviando una torada de muy buena calidad.

Por último, agradecer a los dueños de La Soñada, Alberto Alem y Maria Ester Cier, por recibirnos en su casa y atender los toros durante estos últimos 10 meses; también a los sponsors por su apoyo incondicional, a los oradores que tuvimos en cada jornada y a los 3 jurados que nos acompañaron en cada una de las juras fenotípicas.

### **Martín E. Tinello**

Coordinador Angus Bonaerense



REGIÓN  
SUDOESTE

ANGUS

Los toros que participaron de la prueba fueron exhaustivamente controlados desde el punto de vista Clínico - Veterinario. Destacamos que a los toros que salen a venta se les han realizado las pruebas clínicas y de laboratorio que determinan la aptitud reproductiva.

- Análisis de calidad seminal.
- Evaluación de la anatomía testicular (CE y Tono) y peneana.
- Negativos a:
  - Trichomoniasis, Campylobacteriosis, Brucelosis y Tuberculosis.
- Negativos a Persistentemente Infectados de Diarrea Viral Bovina.
- Control parasitario (HPG mensual negativo).
- Ecografía de carcasa.
- Control de Ganancia de Peso.
- Evaluación zootécnica, y fenotípica.

**MV Guillermo Cigorraga – MV Marcelo Fernández**

CORRAL 1

ORDEN 1



NRO toro:	22
CABAÑA:	"LA JOSEFINA" DE CUATRO PIEDRAS S.A.
RP:	167
PP o PC:	PC
COL.:	C
PADRE:	BANDIDO
FEC. NAC:	10/8/2022
P. NAC:	35



VER VIDEO

GANADOR DE LA PRUEBA  
GANADOR INDICE FENOTIPICO

PESO			REPRODUCTIVO		ECOGRAFIA 2/7/24		
5/8/2024	G.D.	C.E.	Anat.	% G.I.	A.O.B.	G.D	G.C.
Kgs.	251 DÍAS	cms.			cm2	mm	mm
682	0,9402	40,0	3	2,2	85,9	2,3	3,8
PROMEDIO GENERAL							
621,6	0,7242	38,1	3	2,3	69,1	1,9	2,6

CALIDAD SEMINAL	VOLUMEN (CC)	COLOR	ASPECTO	MM (1 al 5)	MPR (%)	VIGOR (1 al 5)	CONCENTR. (n* 10 <sup>9</sup> /ml)	MORFOLOG. Normal (%)	RET/ACROSOMA (%)	RESULTADO							
		4	Blanco	Lechoso	4	60	4	702	85	82	S						
Largo Gest.			Peso al nacer			Peso al destete			Leche			Peso final			C. Escrotal		
DEP	PREC	PER	DEP	PREC	PER	DEP	PREC	PER	DEP	PREC	PER	DEP	PREC	PER	DEP	PREC	PER
-0.3	0.13	50%	+0.2	0.22	65%	+3.9	0.17	65%	+3.7	0.11	15%	+1.5	0.11	90%	+1.4	0.18	25%
Altura			A.O.B.			E.G.D.			%G.I.			E.G.C.			%C. Minorist.		
DEP	PREC	PER	DEP	PREC	PER	DEP	PREC	PER	DEP	PREC	PER	DEP	PREC	PER	DEP	PREC	PER
+2.1	0.21	40%	-0.1	0.10	85%	+0.09	0.10	55%	+0.29	0.11	50%	-0.4	0.10	75%	+0,6	0,28	10%

CORRAL 2

ORDEN 2



NRO toro:	44
CABAÑA:	"SAN JORGE" DE LA LALA S.A. - FLIA CABRALES
RP:	
PP o PC:	PC
COL.:	C
PADRE:	LIO
FEC. NAC:	17/8/2022
P. NAC:	31



VER VIDEO

PESO			REPRODUCTIVO		ECOGRAFIA 2/7/24		
5/8/2024	G.D.	C.E.	Anat.	% G.I.	A.O.B.	G.D	G.C.
Kgs.	251 DÍAS	cms.			cm2	mm	mm
712	1,0320	40,0	3	2,3	82,9	3,3	3,3
PROMEDIO GENERAL							
621,6	0,7242	38,1	3	2,3	69,1	1,9	2,6

CALIDAD SEMINAL	VOLUMEN (CC)	COLOR	ASPECTO	MM (1 al 5)	MPR (%)	VIGOR (1 al 5)	CONCENTR. (n* 10 <sup>9</sup> /ml)	MORFOLOG. Normal (%)	RET/ACROSOMA (%)	RESULTADO							
		3	Blanco	Creimoso	5	90	5	996	91	87	S						
Largo Gest.			Peso al nacer			Peso al destete			Leche			Peso final			C. Escrotal		
DEP	PREC	PER	DEP	PREC	PER	DEP	PREC	PER	DEP	PREC	PER	DEP	PREC	PER	DEP	PREC	PER
-0.2	0.17	60%	+0.6	0.29	85%	+3.8	0.12	65%	+1.7	0.06	45%	+24.2	0.10	30%	+1.4	0.22	25%
Altura			A.O.B.			E.G.D.			%G.I.			E.G.C.			%C. Minorist.		
DEP	PREC	PER	DEP	PREC	PER	DEP	PREC	PER	DEP	PREC	PER	DEP	PREC	PER	DEP	PREC	PER
+2.7	0.26	15%	+3.5	0.14	4%	+0.07	0.14	60%	-0.03	0.11	60%	+0.32	0.15	50%	+0.7	0.14	10%

CORRAL **3**

ORDEN **3**



NRO toro:	2
CABAÑA:	"LOS BICHOS" DE AGRIC. CARLOS KEEN S.A.
RP:	c506
PP o PC:	PC
COL.:	N
PADRE:	SAV RAINFALL
FEC. NAC:	25/7/2022
P. NAC:	36

UNO DE LOS GANADORES  
DEL INDICE FENOTIPICO



VER VIDEO

PESO		REPRODUCTIVO		ECOGRAFIA 2/7/24			
5/8/2024	G.D.	C.E.	Anat.	% G.I.	A.O.B.	G.D.	G.C.
Kgs.	251 DÍAS	cms.			cm2	mm	mm
700	0,8167	40,0	3	1,8	68,8	2,3	2,8
PROMEDIO GENERAL							
621,6	0,7242	38,1	3	2,3	69,1	1,9	2,6

CALIDAD SEMINAL	VOLUMEN (CC)	COLOR	ASPECTO	MM (1 al 5)	MPR (%)	VIGOR (1 al 5)	CONCENTR. (n° 10 <sup>9</sup> /ml)	MORFOLOG. Normal (%)	RET/ACROSOMA (%)	RESULTADO							
		3	Blanco	Cremoso	4	70	4	719	90	85	S						
Largo Gest.		Peso al nacer			Peso al destete			Leche		Peso final		C. Escrotal					
DEP	PREC	PER	DEP	PREC	PER	DEP	PREC	PER	DEP	PREC	PER	DEP	PREC	PER			
-1.0	0.20	15%	+0.6	0.29	85%	+8.4	0.13	20%	-0.9	0.10	80%	+32.2	0.11	15%	+1.7	0.22	10%
Altura		A.O.B.			E.G.D.			%G.I.		E.G.C.		%C. Minorist.					
DEP	PREC	PER	DEP	PREC	PER	DEP	PREC	PER	DEP	PREC	PER	DEP	PREC	PER			
+1.8	0.27	55%	+0.2	0.16	75%	+0.15	0.16	45%	-0.03	0.11	60%	+0.37	0.17	40%	-0.5	0.16	80%

CORRAL **4**

ORDEN **4**



NRO toro:	47
CABAÑA:	"BARON ROJO" DE LEONARDO MILANO
RP:	2
PP o PC:	PC
COL.:	N
PADRE:	ISAAC
FEC. NAC:	5/8/2022
P. NAC:	



VER VIDEO

PESO		REPRODUCTIVO		ECOGRAFIA 2/7/24			
5/8/2024	G.D.	C.E.	Anat.	% G.I.	A.O.B.	G.D.	G.C.
Kgs.	251 DÍAS	cms.			cm2	mm	mm
654	0,9163	37,0	3	2,4	74,3	2,0	2,5
PROMEDIO GENERAL							
621,6	0,7242	38,1	3	2,3	69,1	1,9	2,6

CALIDAD SEMINAL	VOLUMEN (CC)	COLOR	ASPECTO	MM (1 al 5)	MPR (%)	VIGOR (1 al 5)	CONCENTR. (n° 10 <sup>9</sup> /ml)	MORFOLOG. Normal (%)	RET/ACROSOMA (%)	RESULTADO							
		3	Blanco	Lechoso	4	60	5	892	90	93	S						
Largo Gest.		Peso al nacer			Peso al destete			Leche		Peso final		C. Escrotal					
DEP	PREC	PER	DEP	PREC	PER	DEP	PREC	PER	DEP	PREC	PER	DEP	PREC	PER			
+0.5	0.16	90%	0.0	0.26	50%	-0.3	0.20	90%	+0.7	0.12	60%	+11.1	0.15	70%	+1.4	0.20	25%
Altura		A.O.B.			E.G.D.			%G.I.		E.G.C.		%C. Minorist.					
DEP	PREC	PER	DEP	PREC	PER	DEP	PREC	PER	DEP	PREC	PER	DEP	PREC	PER			
+1.0	0.24	85%	+1.5	0.12	35%	+0.14	0.12	45%	-0.04	0.11	65%	+0.32	0.13	50%	+0.1	0.12	35%

CORRAL 5

ORDEN 5



NRO toro:	35
CABAÑA:	"EL RECUERDO" DE JORGE JACQUIER
RP:	28
PP o PC:	PC
COL.:	C
PADRE:	L10
FEC. NAC:	24/8/2022
P. NAC:	33



UNO DE LOS GANADORES  
DEL INDICE FENOTIPICO

PESO			REPRODUCTIVO		ECOGRAFIA 2/7/24		
5/8/2024	G.D.	C.E.	Anat.	% G.I.	A.O.B.	G.D	G.C.
Kgs.	251 DÍAS	cms.			cm2	mm	mm
656	0,8750	38,0	3	2,4	71,0	2,0	4,6
PROMEDIO GENERAL							
621,6	0,7242	38,1	3	2,3	69,1	1,9	2,6

CALIDAD SEMINAL	VOLUMEN (CC)	COLOR	ASPECTO	MM (1 al 5)	MPR (%)	VIGOR (1 al 5)	CONCENTR. (n* 10 <sup>9</sup> /ml)	MORFOLOG. Normal (%)	RET/ACROSOMA (%)	RESULTADO							
		2,5	Blanco	Lechoso	4	60	4	619	86	90	S						
Largo Gest.		Peso al nacer			Peso al destete			Leche		Peso final		C. Escrotal					
DEP	PREC	PER	DEP	PREC	PER	DEP	PREC	PER	DEP	PREC	PER	DEP	PREC	PER			
0.0	0.20	70%	+0.1	0.30	60%	+3.8	0.12	65%	+1.7	0.06	45%	+24.2	0.10	30%	+1.6	0.24	15%
Altura		A.O.B.			E.G.D.			%G.I.		E.G.C.		%C. Minorist.					
DEP	PREC	PER	DEP	PREC	PER	DEP	PREC	PER	DEP	PREC	PER	DEP	PREC	PER	DEP	PREC	PER
+2.7	0.28	15%	+3.5	0.16	4%	+0.43	0.17	15%	+0.04	0.11	20%	+0.82	0.17	10%	-0.1	0.16	55%

CORRAL 6

ORDEN 6



NRO toro:	68
CABAÑA:	"ANTEOJITO" DE SUC. DE JUAN L. GUISILIERI
RP:	2227
PP o PC:	PC
COL.:	C
PADRE:	ESENCIAL
FEC. NAC:	17/7/2022
P. NAC:	30



PESO			REPRODUCTIVO		ECOGRAFIA 2/7/24		
5/8/2024	G.D.	C.E.	Anat.	% G.I.	A.O.B.	G.D	G.C.
Kgs.	251 DÍAS	cms.			cm2	mm	mm
696	0,8486	35,0	3	2,5	79,5	2,0	3,3
PROMEDIO GENERAL							
621,6	0,7242	38,1	3	2,3	69,1	1,9	2,6

CALIDAD SEMINAL	VOLUMEN (CC)	COLOR	ASPECTO	MM (1 al 5)	MPR (%)	VIGOR (1 al 5)	CONCENTR. (n* 10 <sup>9</sup> /ml)	MORFOLOG. Normal (%)	RET/ACROSOMA (%)	RESULTADO							
		3	Blanco	Lechoso	4	60	4	500	84	87	S						
Largo Gest.		Peso al nacer			Peso al destete			Leche		Peso final		C. Escrotal					
DEP	PREC	PER	DEP	PREC	PER	DEP	PREC	PER	DEP	PREC	PER	DEP	PREC	PER			
-0.5	0.19	40%	-0.6	0.29	25%	+3.6	0.23	65%	+4.4	0.17	10%	+15.4	0.18	55%	+0.9	0.23	70%
Altura		A.O.B.			E.G.D.			%G.I.		E.G.C.		%C. Minorist.					
DEP	PREC	PER	DEP	PREC	PER	DEP	PREC	PER	DEP	PREC	PER	DEP	PREC	PER	DEP	PREC	PER
+1.8	0.27	55%	+0.6	0.16	65%	+0.18	0.16	40%	+0.02	0.11	30%	+0.12	0.17	70%	-0.1	0.16	55%

CORRAL 6

ORDEN 7



NRO toro:	48
CABAÑA:	"BARON ROJO" DE LEONARDO MILANO
RP:	3
PP o PC:	PC
COL.:	N
PADRE:	LIO
FEC. NAC:	30/7/2022
P. NAC:	32



PESO		REPRODUCTIVO		ECOGRAFIA 2/7/24			
5/8/2024	G.D.	C.E.	Anat.	% G.I.	A.O.B.	G.D	G.C.
Kgs.	251 DÍAS	cms.		cm2	mm	mm	
664	0,8566	37,5	3	2,3	62,3	1,5	3,3
PROMEDIO GENERAL							
621,6	0,7242	38,1	3	2,3	69,1	1,9	2,6

UNO DE LOS GANADORES  
DEL INDICE FENOTIPICO

CALIDAD SEMINAL	VOLUMEN (CC)	COLOR	ASPECTO	MM (1 al 5)	MPR (%)	VIGOR (1 al 5)	CONCENTR. (n* 10 <sup>9</sup> /ml)	MORFOLOG. Normal (%)	RET/ACROSOMA (%)	RESULTADO							
		5	Blanco	Cremoso	5	90	5	1320	94	90	S						
Largo Gest.		Peso al nacer			Peso al destete			Leche		Peso final		C. Escrotal					
DEP	PREC	PER	DEP	PREC	PER	DEP	PREC	PER	DEP	PREC	PER	DEP	PREC	PER	DEP	PREC	PER
-0.4	0.18	45%	+0.7	0.28	90%	+11.5	0.22	10%	+2.9	0.16	25%	+30.4	0.17	20%	+0.9	0.21	70%
Altura		A.O.B.			E.G.D.			%G.I.		E.G.C.		%C. Minorist.					
DEP	PREC	PER	DEP	PREC	PER	DEP	PREC	PER	DEP	PREC	PER	DEP	PREC	PER	DEP	PREC	PER
+1.4	0.26	70%	+1.5	0.15	35%	+0.56	0.16	5%	+0.07	0.11	10%	+0.90	0.16	10%	-0.7	0.15	90%

CORRAL 7

ORDEN 8



NRO toro:	6
CABAÑA:	"UDALEM" DE EDUARDO ALEM
RP:	72
PP o PC:	PC
COL.:	N
PADRE:	ULEM 60
FEC. NAC:	4/8/2022
P. NAC:	32



PESO		REPRODUCTIVO		ECOGRAFIA 2/7/24			
5/8/2024	G.D.	C.E.	Anat.	% G.I.	A.O.B.	G.D	G.C.
Kgs.	251 DÍAS	cms.		cm2	mm	mm	
684	0,7610	39,5	3	2,5	76,5	2,3	2,5
PROMEDIO GENERAL							
621,6	0,7242	38,1	3	2,3	69,1	1,9	2,6

CALIDAD SEMINAL	VOLUMEN (CC)	COLOR	ASPECTO	MM (1 al 5)	MPR (%)	VIGOR (1 al 5)	CONCENTR. (n* 10 <sup>9</sup> /ml)	MORFOLOG. Normal (%)	RET/ACROSOMA (%)	RESULTADO							
		4,5	Amarillento	Cremoso	5	80	5	1050	94	92	S						
Largo Gest.		Peso al nacer			Peso al destete			Leche		Peso final		C. Escrotal					
DEP	PREC	PER	DEP	PREC	PER	DEP	PREC	PER	DEP	PREC	PER	DEP	PREC	PER	DEP	PREC	PER
+0.2	0.15	80%	+0.4	0.18	75%	+2.6	0.13	75%	-1.3	0.08	85%	+9.8	0.09	75%	+1.0	0.14	60%
Altura		A.O.B.			E.G.D.			%G.I.		E.G.C.		%C. Minorist.					
DEP	PREC	PER	DEP	PREC	PER	DEP	PREC	PER	DEP	PREC	PER	DEP	PREC	PER	DEP	PREC	PER
+1.6	0.17	65%	+1.6	0.13	35%	+0.05	0.13	65%	-0.10	0.11	90%	+0.10	0.13	75%	+0.5	0.13	15%



CORRAL 7

ORDEN 9



NRO toro:	60
CABAÑA:	"MOROMAR" DE SAFICO SAFyC
RP:	W072
PP o PC:	PC
COL.:	N
PADRE:	MR ANGUS
FEC. NAC:	22/6/2022
P. NAC:	29



VER VIDEO

DVB PI  
NEGATIVO

PESO		REPRODUCTIVO		ECOGRAFIA 2/7/24			
5/8/2024	G.D.	C.E.	Anat.	% G.I.	A.O.B.	G.D.	G.C.
Kgs.	251 DÍAS	cms.			cm2	mm	mm
646	1,0510	38,5	3	2,1	83,7	2,0	2,8
PROMEDIO GENERAL							
621,6	0,7242	38,1	3	2,3	69,1	1,9	2,6

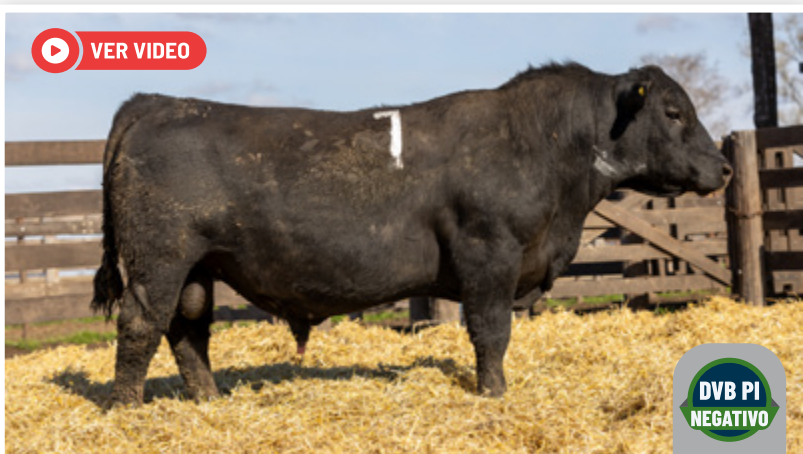
CALIDAD SEMINAL	VOLUMEN (CC)	COLOR	ASPECTO	MM (1 al 5)	MPR (%)	VIGOR (1 al 5)	CONCENTR. (n* 10 <sup>9</sup> /ml)	MORFOLOG. Normal (%)	RET/ACROSOMA (%)	RESULTADO							
		4	Blanco	Cremoso	5	95	5	1211	90	93	S						
Largo Gest.		Peso al nacer			Peso al destete			Leche		Peso final		C. Escrotal					
DEP	PREC	PER	DEP	PREC	PER	DEP	PREC	PER	DEP	PREC	PER	DEP	PREC	PER			
-0.8	0.22	25%	-1.2	0.34	10%	+3.2	0.13	70%	+1.0	0.08	55%	+8.0	0.13	80%	+0.9	0.26	70%
Altura		A.O.B.			E.G.D.			%G.I.		E.G.C.		%C. Minorist.					
DEP	PREC	PER	DEP	PREC	PER	DEP	PREC	PER	DEP	PREC	PER	DEP	PREC	PER			
+0.5	0.30	95%	+1.7	0.19	30%	-0.10	0.19	85%	+0.03	0.11	25%	+0.18	0.19	65%	+0.5	0.19	15%

CORRAL 8

ORDEN 10



NRO toro:	1
CABAÑA:	"LOS BICHOS" DE AGRIC. CARLOS KEEN S.A.
RP:	c512
PP o PC:	PC
COL.:	N
PADRE:	SAV RAINFALL
FEC. NAC:	23/7/2022
P. NAC:	37



VER VIDEO

DVB PI  
NEGATIVO

PESO		REPRODUCTIVO		ECOGRAFIA 2/7/24			
5/8/2024	G.D.	C.E.	Anat.	% G.I.	A.O.B.	G.D.	G.C.
Kgs.	251 DÍAS	cms.			cm2	mm	mm
666	0,7012	40,5	3	2,5	72,3	2,3	3,6
PROMEDIO GENERAL							
621,6	0,7242	38,1	3	2,3	69,1	1,9	2,6

CALIDAD SEMINAL	VOLUMEN (CC)	COLOR	ASPECTO	MM (1 al 5)	MPR (%)	VIGOR (1 al 5)	CONCENTR. (n* 10 <sup>9</sup> /ml)	MORFOLOG. Normal (%)	RET/ACROSOMA (%)	RESULTADO							
		4	Blanco	Cremoso	5	90	5	1110	96	90	S						
Largo Gest.		Peso al nacer			Peso al destete			Leche		Peso final		C. Escrotal					
DEP	PREC	PER	DEP	PREC	PER	DEP	PREC	PER	DEP	PREC	PER	DEP	PREC	PER			
-0.5	0.16	40%	+0.4	0.26	75%	+8.4	0.13	20%	-0.9	0.10	80%	+32.2	0.11	15%	+1.5	0.19	20%
Altura		A.O.B.			E.G.D.			%G.I.		E.G.C.		%C. Minorist.					
DEP	PREC	PER	DEP	PREC	PER	DEP	PREC	PER	DEP	PREC	PER	DEP	PREC	PER			
+1.8	0.24	55%	+1.9	0.12	25%	+0.24	0.12	30%	-0.03	0.11	60%	+0.34	0.13	45%	+0.1	0.12	35%

CORRAL 8

ORDEN 11



NRO toro:	18
CABAÑA:	"LA ABADIA" DE COMINAGRO GANADERA S.A.
RP:	2202
PP o PC:	PC
COL.:	N
PADRE:	LA LEGUA
FEC. NAC:	15/9/2022
P. NAC:	30



PESO		REPRODUCTIVO		ECOGRAFIA 2/7/24			
5/8/2024	G.D.	C.E.	Anat.	% G.I.	A.O.B.	G.D.	G.C.
Kgs.	251 DÍAS	cms.		cm2	mm	mm	
624	0,8805	38,5	3	2,4	58,1	1,8	2,8
PROMEDIO GENERAL							
621,6	0,7242	38,1	3	2,3	69,1	1,9	2,6

CALIDAD SEMINAL	VOLUMEN (CC)	COLOR	ASPECTO	MM (1 al 5)	MPR (%)	VIGOR (1 al 5)	CONCENTR. (n* 10 <sup>9</sup> /ml)	MORFOLOG. Normal (%)	RET/ACROSOMA (%)	RESULTADO							
		5	Blanco	Cremoso	4	60	4	892	81	93	S						
Largo Gest.		Peso al nacer			Peso al destete			Leche		Peso final		C. Escrotal					
DEP	PREC	PER	DEP	PREC	PER	DEP	PREC	PER	DEP	PREC	PER	DEP	PREC	PER			
-0.5	0.18	40%	+0.1	0.27	60%	+5.1	0.22	50%	0.0	0.14	70%	+17.1	0.16	50%	+1.2	0.21	45%
Altura		A.O.B.			E.G.D.			%G.I.		E.G.C.		%C. Minorist.					
DEP	PREC	PER	DEP	PREC	PER	DEP	PREC	PER	DEP	PREC	PER	DEP	PREC	PER			
+1.1	0.25	85%	-0.3	0.14	85%	+0.33	0.14	20%	0.00	0.11	40%	+0.52	0.15	30%	-0.6	0.14	85%

CORRAL 9

ORDEN 12



NRO toro:	36
CABAÑA:	"LOS TIGRES" DE JUAN A. LAFONTAINE
RP:	2068
PP o PC:	PC
COL.:	C
PADRE:	DELINCUENTE
FEC. NAC:	4/8/2022
P. NAC:	32



PESO		REPRODUCTIVO		ECOGRAFIA 2/7/24			
5/8/2024	G.D.	C.E.	Anat.	% G.I.	A.O.B.	G.D.	G.C.
Kgs.	251 DÍAS	cms.		cm2	mm	mm	
654	0,4821	39,5	2	2,3	78,5	2,0	2,8
PROMEDIO GENERAL							
621,6	0,7242	38,1	3	2,3	69,1	1,9	2,6

UNO DE LOS GANADORES DEL INDICE FENOTIPICO.  
DEP DE BAJO PESO AL NACER -0.4 APTO PARA  
SERVICIO EN VAQUILLONAS.

CALIDAD SEMINAL	VOLUMEN (CC)	COLOR	ASPECTO	MM (1 al 5)	MPR (%)	VIGOR (1 al 5)	CONCENTR. (n* 10 <sup>9</sup> /ml)	MORFOLOG. Normal (%)	RET/ACROSOMA (%)	RESULTADO							
		4	Blanco	Lechoso	4	60	4	522	81	83	S						
Largo Gest.		Peso al nacer			Peso al destete			Leche		Peso final		C. Escrotal					
DEP	PREC	PER	DEP	PREC	PER	DEP	PREC	PER	DEP	PREC	PER	DEP	PREC	PER			
-0.5	0.15	40%	-0.4	0.27	30%	+6.9	0.22	35%	-1.6	0.15	90%	+28.5	0.16	20%	+0.8	0.21	80%
Altura		A.O.B.			E.G.D.			%G.I.		E.G.C.		%C. Minorist.					
DEP	PREC	PER	DEP	PREC	PER	DEP	PREC	PER	DEP	PREC	PER	DEP	PREC	PER			
+1.3	0.25	75%	+0.3	0.15	75%	-0.20	0.16	95%	-0.04	0.11	65%	-0.24	0.16	100%	+0.4	0.15	20%

CORRAL 9

ORDEN 13



NRO toro:	42
CABAÑA:	"LA CASSINA" DE LA CASSINA S.A.
RP:	20216
PP o PC:	PC
COL.:	C
PADRE:	HERCULES
FEC. NAC:	28/8/2022
P. NAC:	32



DVB PI  
NEGATIVO

PESO		REPRODUCTIVO		ECOGRAFIA 2/7/24			
5/8/2024	G.D.	C.E.	Anat.	% G.I.	A.O.B.	G.D.	G.C.
Kgs.	251 DÍAS	cms.			cm2	mm	mm
644	0,6215	37,5	3	2,2	81,2	1,8	1,8
PROMEDIO GENERAL							
621,6	0,7242	38,1	3	2,3	69,1	1,9	2,6

CALIDAD SEMINAL	VOLUMEN (CC)	COLOR	ASPECTO	MM (1 al 5)	MPR (%)	VIGOR (1 al 5)	CONCENTR. (n* 10 <sup>9</sup> /ml)	MORFOLOG. Normal (%)	RET/ACROSOMA (%)	RESULTADO							
		4	Blanco	Cremoso	4	70	4	861	84	92	S						
Largo Gest.		Peso al nacer			Peso al destete			Leche		Peso final		C. Escrotal					
DEP	PREC	PER	DEP	PREC	PER	DEP	PREC	PER	DEP	PREC	PER	DEP	PREC	PER			
+0.4	0.16	90%	-0.8	0.27	15%	+0.1	0.21	90%	-0.7	0.12	80%	+11.1	0.16	70%	+1.2	0.21	45%
Altura		A.O.B.			E.G.D.			%G.I.		E.G.C.		%C. Minorist.					
DEP	PREC	PER	DEP	PREC	PER	DEP	PREC	PER	DEP	PREC	PER	DEP	PREC	PER			
+1.0	0.24	85%	+1.3	0.13	45%	-0.12	0.13	90%	-0.02	0.11	55%	+0.13	0.13	70%	+0.4	0.13	20%

CORRAL 9

ORDEN 14



NRO toro:	29
CABAÑA:	"EL SELLO" DE MARTIN IBARRA - PABLO LEMA
RP:	1
PP o PC:	PP
PADRE:	MC CUMBER LA JOYA
FEC. NAC:	9/9/2022
P. NAC:	33

PADRE AB. PAT. O C C ZODIAC 655Z  
MC CUMBER LA JOYA  
MADRE FERVILL PRESTIGIOSA  
AB. MAT. COLEMAN CHARLO 0256



DVB PI  
NEGATIVO

PESO		REPRODUCTIVO		ECOGRAFIA 2/7/24			
5/8/2024	G.D.	C.E.	Anat.	% G.I.	A.O.B.	G.D.	G.C.
Kgs.	251 DÍAS	cms.			cm2	mm	mm
614	0,8606	37,5	2	2,0	66,5	1,5	2
PROMEDIO GENERAL							
621,6	0,7242	38,1	3	2,3	69,1	1,9	2,6

Fenotipo excepcional, muy correcto, profundo, ancho y de tamaño moderado, animal robusto y eficiente, con muy buena gcia. de peso.  
Top 10% para largo de gestación, 25% peso al nacer. TORO PP MEJOR RANKEADO EN LA PRUEBA

CALIDAD SEMINAL	VOLUMEN (CC)	COLOR	ASPECTO	MM (1 al 5)	MPR (%)	VIGOR (1 al 5)	CONCENTR. (n* 10 <sup>9</sup> /ml)	MORFOLOG. Normal (%)	RET/ACROSOMA (%)	RESULTADO							
		2	Blanco	Cremoso	5	90	5	1082	93	86	S						
Largo Gest.		Peso al nacer			Peso al destete			Leche		Peso final		C. Escrotal					
DEP	PREC	PER	DEP	PREC	PER	DEP	PREC	PER	DEP	PREC	PER	DEP	PREC	PER			
-1.4	0.21	5%	-0.7	0.36	20%	+3.4	0.32	65%	+2.9	0.22	25%	+27.2	0.17	25%	+1.3	0.22	35%
Altura		A.O.B.			E.G.D.			%G.I.		E.G.C.		%C. Minorist.					
DEP	PREC	PER	DEP	PREC	PER	DEP	PREC	PER	DEP	PREC	PER	DEP	PREC	PER			
+1.0	0.26	85%	+1.6	0.14	35%	+0.48	0.15	10%	+0.64	0.15	20%	-0.03	0.14	60%	-0.7	0.14	90%

CORRAL 10

ORDEN 15



NRO toro:	71
CABAÑA:	"LOS BICHOS" DE AGRIC. CARLOS KEEN S.A.
RP:	C515
PP o PC:	PC
COL.:	N
PADRE:	SAV RAINFALL
FEC. NAC:	25/7/2022
P. NAC:	34



VER VIDEO

DVB PI  
NEGATIVO

PESO		REPRODUCTIVO		ECOGRAFIA 2/7/24			
5/8/2024	G.D.	C.E.	Anat.	% G.I.	A.O.B.	G.D.	G.C.
Kgs.	251 DÍAS	cms.			cm2	mm	mm
634	0,7410	37,0	3	2,2	75,5	2,0	1,8
PROMEDIO GENERAL							
621,6	0,7242	38,1	3	2,3	69,1	1,9	2,6

CALIDAD SEMINAL	VOLUMEN (CC)	COLOR	ASPECTO	MM (1 al 5)	MPR (%)	VIGOR (1 al 5)	CONCENTR. (n* 10 <sup>9</sup> /ml)	MORFOLOG. Normal (%)	RET/ACROSOMA (%)	RESULTADO							
		5	Blanco	Lechoso	4	60	4	509	90	86	S						
Largo Gest.		Peso al nacer			Peso al destete			Leche		Peso final		C. Escrotal					
DEP	PREC	PER	DEP	PREC	PER	DEP	PREC	PER	DEP	PREC	PER	DEP	PREC	PER			
-0.8	0.13	25%	+0.1	0.23	60%	+2.2	0.17	75%	+6.0	0.10	3%	+7.1	0.11	80%	+0.8	0.17	80%
Altura		A.O.B.			E.G.D.			%G.I.		E.G.C.		%C. Minorist.					
DEP	PREC	PER	DEP	PREC	PER	DEP	PREC	PER	DEP	PREC	PER	DEP	PREC	PER			
+1.5	0.21	70%	+1.9	0.10	25%	-0.25	0.10	95%	-0.09	0.11	90%	-0.30	0.11	100%	+0.9	0.10	3%

CORRAL 10

ORDEN 16



NRO toro:	50
CABAÑA:	"PEU - MAYEN" DE RUBEN NERVI
RP:	823
PP o PC:	PC
COL.:	N
PADRE:	PROTOTIPO
FEC. NAC:	17/7/2022
P. NAC:	34



VER VIDEO

DVB PI  
NEGATIVO

PESO		REPRODUCTIVO		ECOGRAFIA 2/7/24			
5/8/2024	G.D.	C.E.	Anat.	% G.I.	A.O.B.	G.D.	G.C.
Kgs.	251 DÍAS	cms.			cm2	mm	mm
622	0,6614	40,5	3	2,5	65,2	1,5	2,5
PROMEDIO GENERAL							
621,6	0,7242	38,1	3	2,3	69,1	1,9	2,6

CALIDAD SEMINAL	VOLUMEN (CC)	COLOR	ASPECTO	MM (1 al 5)	MPR (%)	VIGOR (1 al 5)	CONCENTR. (n* 10 <sup>9</sup> /ml)	MORFOLOG. Normal (%)	RET/ACROSOMA (%)	RESULTADO							
		5	Blanco	Cre moso	5	90	5	1061	91	93	S						
Largo Gest.		Peso al nacer			Peso al destete			Leche		Peso final		C. Escrotal					
DEP	PREC	PER	DEP	PREC	PER	DEP	PREC	PER	DEP	PREC	PER	DEP	PREC	PER			
-0.2	0.17	60%	-0.7	0.30	20%	+2.6	0.12	75%	+0.3	0.07	65%	+10.7	0.11	70%	+1.4	0.25	25%
Altura		A.O.B.			E.G.D.			%G.I.		E.G.C.		%C. Minorist.					
DEP	PREC	PER	DEP	PREC	PER	DEP	PREC	PER	DEP	PREC	PER	DEP	PREC	PER			
+1.0	0.28	85%	+0.1	0.16	80%	+0.11	0.16	50%	+0.03	0.11	25%	+0.17	0.17	65%	-0.1	0.16	55%

CORRAL **10**

ORDEN **17**



NRO toro:	40
CABAÑA:	"NUEVO ROBLE" DE JUAN C. RISUEÑO
RP:	1003
PP o PC:	PC
COL.:	C
PADRE:	PP NUEVO ROBLE
FEC. NAC:	2/9/2022
P. NAC:	36



VER VIDEO

DVB PI  
NEGATIVO

TORO HIJO DE SERVICIO NATURAL - CABAÑA CON  
MÁS DE 65 AÑOS CRIANDO ANGUS COLORADO

PESO		REPRODUCTIVO		ECOGRAFIA 2/7/24			
5/8/2024	G.D.	C.E.	Anat.	% G.I.	A.O.B.	G.D	G.C.
Kgs.	251 DÍAS	cms.			cm2	mm	mm
582	0,7291	39,5	2	2,3	66,2	1,8	2
PROMEDIO GENERAL							
621,6	0,7242	38,1	3	2,3	69,1	1,9	2,6

CALIDAD SEMINAL	VOLUMEN (CC)	COLOR	ASPECTO	MM (1 al 5)	MPR (%)	VIGOR (1 al 5)	CONCENTR. (n* 10 <sup>9</sup> /ml)	MORFOLOG. Normal (%)	RET/ACROSOMA (%)	RESULTADO							
		3	Blanco	Cremoso	5	90	5	1020	93	91	S						
Largo Gest.		Peso al nacer			Peso al destete			Leche		Peso final		C. Escrotal					
DEP	PREC	PER	DEP	PREC	PER	DEP	PREC	PER	DEP	PREC	PER	DEP	PREC	PER			
-0.6	0.19	35%	-0.4	0.28	30%	+5.0	0.13	50%	-0.3	0.03	75%	+13.9	0.11	60%	+1.0	0.23	60%
Altura		A.O.B.			E.G.D.			%G.I.		E.G.C.		%C. Minorist.					
DEP	PREC	PER	DEP	PREC	PER	DEP	PREC	PER	DEP	PREC	PER	DEP	PREC	PER	DEP	PREC	PER
+2.2	0.26	35%	+0.4	0.16	70%	+0.07	0.16	60%	-0.07	0.11	80%	+0.33	0.16	45%	-0.1	0.16	55%

CORRAL **11**

ORDEN **18**



NRO toro:	66
CABAÑA:	"ANTEOJITO" DE SUC. DE JUAN L. GUI SILIERI
RP:	3574
PP o PC:	PP
PADRE:	LUCO 393
FEC. NAC:	22/8/2022
P. NAC:	41



VER VIDEO

DVB PI  
NEGATIVO

**AB. PAT.** LUCO 254 PESIFICADO T/E  
**PADRE** PP NUEVO ROBLE  
**MADRE** ANTEOJITO 2545 BRAND SAMURAI  
**AB. MAT.** LAUREADOS 8582 BRAND NAME 173

PESO		REPRODUCTIVO		ECOGRAFIA 2/7/24			
5/8/2024	G.D.	C.E.	Anat.	% G.I.	A.O.B.	G.D	G.C.
Kgs.	251 DÍAS	cms.			cm2	mm	mm
648	0,7649	38,5	3	2,3	66,1	2,0	2,8
PROMEDIO GENERAL							
621,6	0,7242	38,1	3	2,3	69,1	1,9	2,6

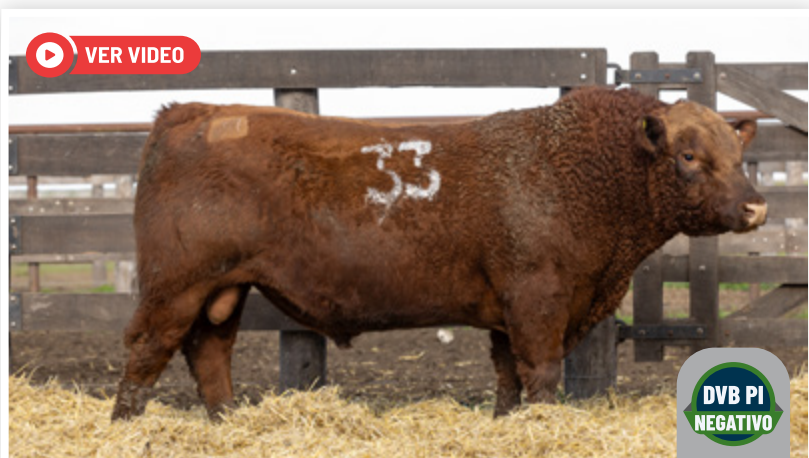
CALIDAD SEMINAL	VOLUMEN (CC)	COLOR	ASPECTO	MM (1 al 5)	MPR (%)	VIGOR (1 al 5)	CONCENTR. (n* 10 <sup>9</sup> /ml)	MORFOLOG. Normal (%)	RET/ACROSOMA (%)	RESULTADO							
		2	Blanco	Cremoso	5	90	5	1082	93	86	S						
Largo Gest.		Peso al nacer			Peso al destete			Leche		Peso final		C. Escrotal					
DEP	PREC	PER	DEP	PREC	PER	DEP	PREC	PER	DEP	PREC	PER	DEP	PREC	PER			
-0.3	0.13	50%	+0.1	0.25	60%	+4.6	0.11	55%	+1.4	0.05	50%	+13.4	0.12	65%	+1.7	0.19	10%
Altura		A.O.B.			E.G.D.			%G.I.		E.G.C.		%C. Minorist.					
DEP	PREC	PER	DEP	PREC	PER	DEP	PREC	PER	DEP	PREC	PER	DEP	PREC	PER	DEP	PREC	PER
+1.3	0.23	75%	0.0	0.10	80%	-0.05	0.11	80%	-0.10	0.11	90%	-0.01	0.11	50%	+0.3	0.10	25%

CORRAL **11**

ORDEN **19**



NRO toro:	<b>33</b>
CABAÑA:	<b>"EL RECUERDO" DE JORGE JACQUIER</b>
RP:	<b>7</b>
PP o PC:	<b>PC</b>
COL.:	<b>C</b>
PADRE:	<b>WETONKA</b>
FEC. NAC:	<b>1/8/2022</b>
P. NAC:	<b>29</b>



PESO		REPRODUCTIVO		ECOGRAFIA 2/7/24			
5/8/2024	G.D.	C.E.	Anat.	% G.I.	A.O.B.	G.D.	G.C.
Kgs.	251 DÍAS	cms.			cm2	mm	mm
<b>632</b>	<b>0,6096</b>	<b>39,0</b>	<b>2</b>	<b>2,4</b>	<b>78,3</b>	<b>1,8</b>	<b>1,8</b>
PROMEDIO GENERAL							
621,6	0,7242	38,1	3	2,3	69,1	1,9	2,6

APTO VAQUILLONAS

CALIDAD SEMINAL	VOLUMEN (CC)	COLOR	ASPECTO	MM (1 al 5)	MPR (%)	VIGOR (1 al 5)	CONCENTR. (n* 10 <sup>9</sup> /ml)	MORFOLOG. Normal (%)	RET/ACROSOMA (%)	RESULTADO
		<b>4</b>	<b>Blanco</b>	<b>Lechoso</b>	<b>4</b>	<b>60</b>	<b>4</b>	<b>720</b>	<b>89</b>	<b>86</b>

CORRAL **11**

ORDEN **20**



NRO toro:	<b>51</b>
CABAÑA:	<b>"PEU - MAYEN" DE RUBEN NERVI</b>
RP:	<b>713</b>
PP o PC:	<b>PC</b>
COL.:	<b>N</b>
PADRE:	<b>GALAN</b>
FEC. NAC:	<b>6/8/2022</b>
P. NAC:	<b>39</b>



PESO		REPRODUCTIVO		ECOGRAFIA 2/7/24			
5/8/2024	G.D.	C.E.	Anat.	% G.I.	A.O.B.	G.D.	G.C.
Kgs.	251 DÍAS	cms.			cm2	mm	mm
<b>620</b>	<b>0,8606</b>	<b>38,0</b>	<b>2</b>	<b>2,4</b>	<b>67,3</b>	<b>1,0</b>	<b>2</b>
PROMEDIO GENERAL							
621,6	0,7242	38,1	3	2,3	69,1	1,9	2,6

CALIDAD SEMINAL	VOLUMEN (CC)	COLOR	ASPECTO	MM (1 al 5)	MPR (%)	VIGOR (1 al 5)	CONCENTR. (n* 10 <sup>9</sup> /ml)	MORFOLOG. Normal (%)	RET/ACROSOMA (%)	RESULTADO
		<b>5,5</b>	<b>Blanco</b>	<b>Creimoso</b>	<b>5</b>	<b>70</b>	<b>5</b>	<b>826</b>	<b>89</b>	<b>91</b>

Largo Gest.			Peso al nacer			Peso al destete			Leche			Peso final			C. Escrotal		
DEP	PREC	PER	DEP	PREC	PER	DEP	PREC	PER	DEP	PREC	PER	DEP	PREC	PER	DEP	PREC	PER
+0.4	0.21	90%	+0.6	0.31	85%	+7.2	0.13	30%	+1.2	0.11	50%	+19.6	0.11	45%	+1.5	0.25	20%
Altura			A.O.B.			E.G.D.			%G.I.			E.G.C.			%C. Minorist.		
DEP	PREC	PER	DEP	PREC	PER	DEP	PREC	PER	DEP	PREC	PER	DEP	PREC	PER	DEP	PREC	PER
+1.8	0.29	55%	+1.2	0.12	45%	0.00	0.13	70%	+0.01	0.11	35%	+0.45	0.13	35%	+0.1	0.12	35%

CORRAL **12**

ORDEN **21**



NRO toro:	31
CABAÑA:	"SANTA MARIA" DE INVERDAN S.A.
RP:	106
PP o PC:	PC
COL.:	C
PADRE:	ÑANDUBAY
FEC. NAC:	27/8/2022
P. NAC:	35



PESO		REPRODUCTIVO		ECOGRAFIA 2/7/24			
5/8/2024	G.D.	C.E.	Anat.	% G.I.	A.O.B.	G.D	G.C.
Kgs.	251 DÍAS	cms.			cm2	mm	mm
<b>580</b>	<b>0,9681</b>	<b>40,0</b>	<b>3</b>	<b>2,2</b>	<b>63,8</b>	<b>2,0</b>	<b>3,3</b>
PROMEDIO GENERAL							
621,6	0,7242	38,1	3	2,3	69,1	1,9	2,6

CALIDAD SEMINAL	VOLUMEN (CC)	COLOR	ASPECTO	MM (1 al 5)	MPR (%)	VIGOR (1 al 5)	CONCENTR. (n* 10 <sup>9</sup> /ml)	MORFOLOG. Normal (%)	RET/ACROSOMA (%)	RESULTADO							
		<b>3</b>	<b>Blanco</b>	<b>Cremoso</b>	<b>4</b>	<b>60</b>	<b>5</b>	<b>793</b>	<b>95</b>	<b>90</b>	<b>S</b>						
Largo Gest.		Peso al nacer			Peso al destete			Leche		Peso final		C. Escrotal					
DEP	PREC	PER	DEP	PREC	PER	DEP	PREC	PER	DEP	PREC	PER	DEP	PREC	PER			
+0.5	0.15	90%	+0.1	0.27	60%	+5.1	0.14	50%	-0.3	0.07	75%	+8.8	0.12	75%	+1.5	0.20	20%
Altura		A.O.B.			E.G.D.			%G.I.		E.G.C.		%C. Minorist.					
DEP	PREC	PER	DEP	PREC	PER	DEP	PREC	PER	DEP	PREC	PER	DEP	PREC	PER			
+1.0	0.25	85%	-0.2	0.12	85%	-0.07	0.12	80%	0.00	0.11	40%	+0.04	0.12	80%	+0.1	0.12	35%

CORRAL **12**

ORDEN **22**



NRO toro:	26
CABAÑA:	"LAS VETERANAS" DE GENETICA PANPEANA S.A.
RP:	680
PP o PC:	PP
PADRE:	PROTOCOLO
FEC. NAC:	5/8/2022
P. NAC:	



PESO		REPRODUCTIVO		ECOGRAFIA 2/7/24			
5/8/2024	G.D.	C.E.	Anat.	% G.I.	A.O.B.	G.D	G.C.
Kgs.	251 DÍAS	cms.			cm2	mm	mm
<b>564</b>	<b>0,8127</b>	<b>36,0</b>	<b>3</b>	<b>2,2</b>	<b>66,3</b>	<b>1,5</b>	<b>2,8</b>
PROMEDIO GENERAL							
621,6	0,7242	38,1	3	2,3	69,1	1,9	2,6

**AB. PAT.** VETERANO 274 IKE 15  
**PADRE** VETERANO 438 PROTOCOLO  
**MADRE** VETERANA LADY BROKER 505/19  
**AB. MAT.** VETERANO 392 BROKER 17

HIJO DE VAQUILLONA DE 15 MESES

CALIDAD SEMINAL	VOLUMEN (CC)	COLOR	ASPECTO	MM (1 al 5)	MPR (%)	VIGOR (1 al 5)	CONCENTR. (n* 10 <sup>9</sup> /ml)	MORFOLOG. Normal (%)	RET/ACROSOMA (%)	RESULTADO							
		<b>4</b>	<b>Blanco</b>	<b>Cremoso</b>	<b>4</b>	<b>70</b>	<b>5</b>	<b>1011</b>	<b>81</b>	<b>83</b>	<b>S</b>						
Largo Gest.		Peso al nacer			Peso al destete			Leche		Peso final		C. Escrotal					
DEP	PREC	PER	DEP	PREC	PER	DEP	PREC	PER	DEP	PREC	PER	DEP	PREC	PER			
-0.3	0.13	50%	-0.2	0.34	40%	+5.0	0.33	50%	+1.2	0.18	50%	+31.7	0.15	15%	+1.1	0.16	55%
Altura		A.O.B.			E.G.D.			%G.I.		E.G.C.		%C. Minorist.					
DEP	PREC	PER	DEP	PREC	PER	DEP	PREC	PER	DEP	PREC	PER	DEP	PREC	PER			
+1.1	0.24	85%	+1.5	0.12	35%	+0.28	0.12	25%	+0.60	0.12	20%	-0.02	0.12	55%	-0.2	0.12	0.12

CORRAL **12**

ORDEN **23**



NRO toro:	21
CABAÑA:	"LA JOSEFINA" DE CUATRO PIEDRAS S.A.
RP:	164
PP o PC:	PC
COL.:	C
PADRE:	BANDIDO
FEC. NAC:	3/8/2022
P. NAC:	33



PESO		REPRODUCTIVO		ECOGRAFIA 2/7/24			
5/8/2024	G.D.	C.E.	Anat.	% G.I.	A.O.B.	G.D.	G.C.
Kgs.	251 DÍAS	cms.			cm2	mm	mm
588	0,6375	36,0	2	2,2	73,5	2,3	3,3
PROMEDIO GENERAL							
621,6	0,7242	38,1	3	2,3	69,1	1,9	2,6

CALIDAD SEMINAL	VOLUMEN (CC)	COLOR	ASPECTO	MM (1 al 5)	MPR (%)	VIGOR (1 al 5)	CONCENTR. (n° 10 <sup>9</sup> /ml)	MORFOLOG. Normal (%)	RET/ACROSOMA (%)	RESULTADO							
		3	Blanco	Cremoso	4	70	4	719	90	85	S						
Largo Gest.		Peso al nacer			Peso al destete			Leche		Peso final		C. Escrotal					
DEP	PREC	PER	DEP	PREC	PER	DEP	PREC	PER	DEP	PREC	PER	DEP	PREC	PER			
-1.0	0.15	15%	-1.2	0.26	10%	+5.3	0.21	50%	+3.0	0.12	25%	+27.4	0.13	25%	+0.8	0.21	80%
Altura		A.O.B.			E.G.D.		%G.I.	E.G.C.		%C. Minorist.							
DEP	PREC	PER	DEP	PREC	PER	DEP	PREC	PER	DEP	PREC	PER	DEP	PREC	PER			
+1.5	0.25	70%	+0.4	0.12	70%	+0.10	0.12	55%	0.00	0.11	40%	+0.20	0.13	65%	-0.3	0.12	70%

CORRAL **13**

ORDEN **24**



NRO toro:	63
CABAÑA:	"LA ABADIA" DE COMINAGRO GANADERA S.A.
RP:	2203
PP o PC:	PC
COL.:	N
PADRE:	EC CARLON
FEC. NAC:	29/7/2022
P. NAC:	32



PESO		REPRODUCTIVO		ECOGRAFIA 2/7/24			
5/8/2024	G.D.	C.E.	Anat.	% G.I.	A.O.B.	G.D.	G.C.
Kgs.	251 DÍAS	cms.			cm2	mm	mm
654	0,7331	37,5	3	2,3	65,7	1,8	2
PROMEDIO GENERAL							
621,6	0,7242	38,1	3	2,3	69,1	1,9	2,6

CALIDAD SEMINAL	VOLUMEN (CC)	COLOR	ASPECTO	MM (1 al 5)	MPR (%)	VIGOR (1 al 5)	CONCENTR. (n° 10 <sup>9</sup> /ml)	MORFOLOG. Normal (%)	RET/ACROSOMA (%)	RESULTADO							
		3	Blanco	Lechoso	4	60	4	561	83	79	S						
Largo Gest.		Peso al nacer			Peso al destete			Leche		Peso final		C. Escrotal					
DEP	PREC	PER	DEP	PREC	PER	DEP	PREC	PER	DEP	PREC	PER	DEP	PREC	PER			
-0.8	0.21	25%	-0.9	0.29	15%	+3.3	0.24	70%	-1.1	0.17	85%	+26.7	0.19	25%	+1.8	0.23	10%
Altura		A.O.B.			E.G.D.		%G.I.	E.G.C.		%C. Minorist.							
DEP	PREC	PER	DEP	PREC	PER	DEP	PREC	PER	DEP	PREC	PER	DEP	PREC	PER			
+2.0	0.27	45%	+1.8	0.17	30%	+0.48	0.17	10%	+0.01	0.11	35%	+0.75	0.17	15%	-0.5	0.17	80%



CORRAL **13**

ORDEN **25**



NRO toro:	37
CABAÑA:	"LOS TIGRES" DE JUAN A. LAFONTAINE
RP:	2112
PP o PC:	PC
COL.:	C
PADRE:	COMPACTO
FEC. NAC:	17/8/2022
P. NAC:	36

DEP DE PN DENTRO DEL 35% SUPERIOR.

APTO PARA SERVICIO DE VAQUILLONAS DE 18 MESES.  
DEP SE UBICA EN EL 15% SUPERIOR DE LA RAZA.



VER VIDEO

DVB PI  
NEGATIVO

PESO		REPRODUCTIVO		ECOGRAFIA 2/7/24			
5/8/2024	G.D.	C.E.	Anat.	% G.I.	A.O.B.	G.D	G.C.
Kgs.	251 DÍAS	cms.			cm2	mm	mm
632	0,4024	41,5	2	2,3	76,6	2,0	2
PROMEDIO GENERAL							
621,6	0,7242	38,1	3	2,3	69,1	1,9	2,6

CALIDAD SEMINAL	VOLUMEN (CC)	COLOR	ASPECTO	MM (1 al 5)	MPR (%)	VIGOR (1 al 5)	CONCENTR. (n° 10 <sup>9</sup> /ml)	MORFOLOG. Normal (%)	RET/ACROSOMA (%)	RESULTADO							
		2,5	Amarillento	Lechoso	4	60	4	606	81	86	S						
Largo Gest.		Peso al nacer			Peso al destete			Leche		Peso final		C. Escrotal					
DEP	PREC	PER	DEP	PREC	PER	DEP	PREC	PER	DEP	PREC	PER	DEP	PREC	PER			
-0.3	0.13	50%	-0.1	0.25	45%	+1.2	0.20	85%	+3.7	0.13	15%	+23.8	0.15	35%	+0.9	0.19	70%
Altura		A.O.B.			E.G.D.			%G.I.		E.G.C.		%C. Minorist.					
DEP	PREC	PER	DEP	PREC	PER	DEP	PREC	PER	DEP	PREC	PER	DEP	PREC	PER			
+1.3	0.24	75%	+1.0	0.14	50%	+0.13	0.14	50%	-0.11	0.11	95%	+0.61	0.15	20%	-0.4	0.14	75%

CORRAL **13**

ORDEN **26**



NRO toro:	62
CABAÑA:	"LA ABADIA" DE COMINAGRO GANADERA S.A.
RP:	2201
PP o PC:	PC
COL.:	N
PADRE:	EC CARLON
FEC. NAC:	14/9/2022
P. NAC:	34



VER VIDEO

DVB PI  
NEGATIVO

PESO		REPRODUCTIVO		ECOGRAFIA 2/7/24			
5/8/2024	G.D.	C.E.	Anat.	% G.I.	A.O.B.	G.D	G.C.
Kgs.	251 DÍAS	cms.			cm2	mm	mm
570	0,8526	38,5	2	2,2	66,5	2,0	3,6
PROMEDIO GENERAL							
621,6	0,7242	38,1	3	2,3	69,1	1,9	2,6

CALIDAD SEMINAL	VOLUMEN (CC)	COLOR	ASPECTO	MM (1 al 5)	MPR (%)	VIGOR (1 al 5)	CONCENTR. (n° 10 <sup>9</sup> /ml)	MORFOLOG. Normal (%)	RET/ACROSOMA (%)	RESULTADO							
		4	Blanco	Lechoso	4	60	5	740	85	89	S						
Largo Gest.		Peso al nacer			Peso al destete			Leche		Peso final		C. Escrotal					
DEP	PREC	PER	DEP	PREC	PER	DEP	PREC	PER	DEP	PREC	PER	DEP	PREC	PER			
+0.5	0.14	90%	-0.6	0.25	25%	+6.3	0.13	40%	-1.4	0.06	85%	+13.6	0.11	60%	+1.1	0.19	55%
Altura		A.O.B.			E.G.D.			%G.I.		E.G.C.		%C. Minorist.					
DEP	PREC	PER	DEP	PREC	PER	DEP	PREC	PER	DEP	PREC	PER	DEP	PREC	PER			
+0.7	0.22	95%	-0.1	0.11	85%	+0.52	0.11	10%	0.00	0.11	40%	+0.84	0.12	10%	-0.8	0.11	95%

CORRAL **14**

ORDEN **27**



NRO toro:	<b>67</b>
CABAÑA:	<b>"ANTEOJITO" DE SUC. DE JUAN L. GUISILIERI</b>
RP:	<b>3532</b>
PP o PC:	<b>PP</b>
PADRE:	<b>901151</b>
FEC. NAC:	<b>23/7/2022</b>
P. NAC:	<b>34</b>

**PADRE** LUCQ 254 PESIFICADO T/E  
LUCQ 393 JUANOS T/E  
**MADRE** LAUREADOS 8582 BRAND NAME 173  
**AB. MAT.** LAUREADOS 8582 BRAND NAME 173



PESO		REPRODUCTIVO		ECOGRAFIA 2/7/24			
5/8/2024	G.D.	C.E.	Anat.	% G.I.	A.O.B.	G.D	G.C.
Kgs.	251 DÍAS	cms.		cm2	mm	mm	
<b>634</b>	<b>0,6693</b>	<b>41,5</b>	<b>3</b>	<b>2,3</b>	<b>71,6</b>	<b>3,3</b>	<b>2,5</b>
PROMEDIO GENERAL							
621,6	0,7242	38,1	3	2,3	69,1	1,9	2,6

CALIDAD SEMINAL	VOLUMEN (CC)	COLOR	ASPECTO	MM (1 al 5)	MPR (%)	VIGOR (1 al 5)	CONCENTR. (n* 10 <sup>9</sup> /ml)	MORFOLOG. Normal (%)	RET/ACROSOMA (%)	RESULTADO							
		<b>3,5</b>	<b>Blanco</b>	<b>Cremoso</b>	<b>5</b>	<b>90</b>	<b>5</b>	<b>970</b>	<b>93</b>	<b>90</b>	<b>S</b>						
Largo Gest.		Peso al nacer			Peso al destete			Leche		Peso final		C. Escrotal					
DEP	PREC	PER	DEP	PREC	PER	DEP	PREC	PER	DEP	PREC	PER	DEP	PREC	PER			
<b>+0.1</b>	<b>0.13</b>	<b>75%</b>	<b>+0.9</b>	<b>0.24</b>	<b>95%</b>	<b>+4.6</b>	<b>0.11</b>	<b>55%</b>	<b>+1.4</b>	<b>0.05</b>	<b>50%</b>	<b>+13.4</b>	<b>0.12</b>	<b>65%</b>	<b>+1.9</b>	<b>0.19</b>	<b>4%</b>
Altura		A.O.B.			E.G.D.			%G.I.		E.G.C.		%C. Minorist.					
DEP	PREC	PER	DEP	PREC	PER	DEP	PREC	PER	DEP	PREC	PER	DEP	PREC	PER			
<b>+2.2</b>	<b>0.23</b>	<b>35%</b>	<b>-0.7</b>	<b>0.10</b>	<b>90%</b>	<b>+0.23</b>	<b>0.10</b>	<b>30%</b>	<b>+0.25</b>	<b>0.11</b>	<b>55%</b>	<b>0.00</b>	<b>0.11</b>	<b>40%</b>	<b>-0.5</b>	<b>0.10</b>	<b>85%</b>

CORRAL **14**

ORDEN **28**



NRO toro:	<b>49</b>
CABAÑA:	<b>"BARON ROJO" DE LEONARDO MILANO</b>
RP:	<b>4</b>
PP o PC:	<b>PC</b>
COL.:	<b>N</b>
PADRE:	<b>ISAAC</b>
FEC. NAC:	<b>5/8/2022</b>
P. NAC:	



PESO		REPRODUCTIVO		ECOGRAFIA 2/7/24			
5/8/2024	G.D.	C.E.	Anat.	% G.I.	A.O.B.	G.D	G.C.
Kgs.	251 DÍAS	cms.		cm2	mm	mm	
<b>610</b>	<b>0,7371</b>	<b>35,5</b>	<b>2</b>	<b>2,2</b>	<b>68,1</b>	<b>1,8</b>	<b>2,5</b>
PROMEDIO GENERAL							
621,6	0,7242	38,1	3	2,3	69,1	1,9	2,6

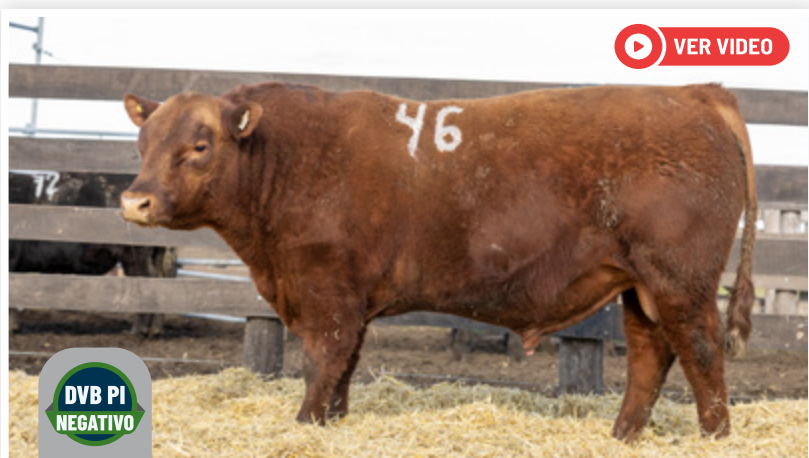
CALIDAD SEMINAL	VOLUMEN (CC)	COLOR	ASPECTO	MM (1 al 5)	MPR (%)	VIGOR (1 al 5)	CONCENTR. (n* 10 <sup>9</sup> /ml)	MORFOLOG. Normal (%)	RET/ACROSOMA (%)	RESULTADO							
		<b>6</b>	<b>Blanco</b>	<b>Cremoso</b>	<b>4</b>	<b>70</b>	<b>5</b>	<b>963</b>	<b>89</b>	<b>93</b>	<b>S</b>						
Largo Gest.		Peso al nacer			Peso al destete			Leche		Peso final		C. Escrotal					
DEP	PREC	PER	DEP	PREC	PER	DEP	PREC	PER	DEP	PREC	PER	DEP	PREC	PER			
<b>+0.8</b>	<b>0.15</b>	<b>100%</b>	<b>0.0</b>	<b>0.24</b>	<b>50%</b>	<b>+4.3</b>	<b>0.13</b>	<b>60%</b>	<b>-1.0</b>	<b>0.06</b>	<b>85%</b>	<b>+6.6</b>	<b>0.11</b>	<b>80%</b>	<b>+0.4</b>	<b>0.18</b>	<b>95%</b>
Altura		A.O.B.			E.G.D.			%G.I.		E.G.C.		%C. Minorist.					
DEP	PREC	PER	DEP	PREC	PER	DEP	PREC	PER	DEP	PREC	PER	DEP	PREC	PER			
<b>+1.0</b>	<b>0.22</b>	<b>85%</b>	<b>+0.9</b>	<b>0.12</b>	<b>55%</b>	<b>-0.10</b>	<b>0.12</b>	<b>85%</b>	<b>-0.03</b>	<b>0.11</b>	<b>60%</b>	<b>+0.09</b>	<b>0.12</b>	<b>75%</b>	<b>+0.3</b>	<b>0.12</b>	<b>25%</b>

CORRAL **14**

ORDEN **29**



NRO toro:	46
CABAÑA:	"SAN JORGE" DE LA LALA S.A. - FLIA CABRALES
RP:	PC
PP o PC:	C
COL.:	L10
PADRE:	13/8/2022
FEC. NAC:	28
P. NAC:	



[VER VIDEO](#)

PESO		REPRODUCTIVO			ECOGRAFIA 2/7/24		
5/8/2024	G.D.	C.E.	Anat.	% G.I.	A.O.B.	G.D	G.C.
Kgs.	251 DÍAS	cms.			cm2	mm	mm
<b>694</b>	<b>0,8526</b>	<b>40,0</b>	<b>3</b>	<b>2,2</b>	<b>85,5</b>	<b>2,0</b>	<b>2,5</b>
PROMEDIO GENERAL							
621,6	0,7242	38,1	3	2,3	69,1	1,9	2,6

CALIDAD SEMINAL	VOLUMEN (CC)	COLOR	ASPECTO	MM (1 al 5)	MPR (%)	VIGOR (1 al 5)	CONCENTR. (n* 10 <sup>9</sup> /ml)	MORFOLOG. Normal (%)	RET/ACROSOMA (%)	RESULTADO							
		<b>3,5</b>	<b>Blanco</b>	<b>Cremoso</b>	<b>4</b>	<b>70</b>	<b>5</b>	<b>922</b>	<b>89</b>	<b>84</b>	<b>S</b>						
Largo Gest.		Peso al nacer			Peso al destete			Leche			Peso final			C. Escrotal			
DEP	PREC	PER	DEP	PREC	PER	DEP	PREC	PER	DEP	PREC	PER	DEP	PREC	PER	DEP	PREC	PER
0.0	0.17	70%	-0.3	0.26	35%	+3.8	0.12	65%	+1.7	0.06	45%	+24.2	0.10	30%	+1.7	0.21	10%
Altura		A.O.B.			E.G.D.			%G.I.			E.G.C.			%C. Minorist.			
DEP	PREC	PER	DEP	PREC	PER	DEP	PREC	PER	DEP	PREC	PER	DEP	PREC	PER	DEP	PREC	PER
+2.8	0.24	15%	+2.8	0.12	10%	+0.62	0.13	4%	+0.02	0.11	30%	+0.89	0.13	10%	-0.4	0.12	75%

CORRAL **15**

ORDEN **30**



NRO toro:	13
CABAÑA:	"INAMBU" DE CAB. INAMBU S.A.
RP:	F165
PP o PC:	PC
COL.:	C
PADRE:	NECIO
FEC. NAC:	5/9/2022
P. NAC:	37



[VER VIDEO](#)

PESO		REPRODUCTIVO			ECOGRAFIA 2/7/24		
5/8/2024	G.D.	C.E.	Anat.	% G.I.	A.O.B.	G.D	G.C.
Kgs.	251 DÍAS	cms.			cm2	mm	mm
<b>660</b>	<b>0,7012</b>	<b>44,0</b>	<b>2</b>	<b>2,2</b>	<b>69,4</b>	<b>1,5</b>	<b>2</b>
PROMEDIO GENERAL							
621,6	0,7242	38,1	3	2,3	69,1	1,9	2,6

CALIDAD SEMINAL	VOLUMEN (CC)	COLOR	ASPECTO	MM (1 al 5)	MPR (%)	VIGOR (1 al 5)	CONCENTR. (n* 10 <sup>9</sup> /ml)	MORFOLOG. Normal (%)	RET/ACROSOMA (%)	RESULTADO							
		<b>4</b>	<b>Blanco</b>	<b>Cremoso</b>	<b>5</b>	<b>80</b>	<b>5</b>	<b>1221</b>	<b>88</b>	<b>86</b>	<b>S</b>						
Largo Gest.		Peso al nacer			Peso al destete			Leche			Peso final			C. Escrotal			
DEP	PREC	PER	DEP	PREC	PER	DEP	PREC	PER	DEP	PREC	PER	DEP	PREC	PER	DEP	PREC	PER
-0.3	0.17	50%	-0.6	0.28	25%	+5.4	0.14	50%	-0.6	0.04	80%	+11.5	0.11	70%	+1.5	0.21	20%
Altura		A.O.B.			E.G.D.			%G.I.			E.G.C.			%C. Minorist.			
DEP	PREC	PER	DEP	PREC	PER	DEP	PREC	PER	DEP	PREC	PER	DEP	PREC	PER	DEP	PREC	PER
+1.5	0.25	70%	+0.7	0.14	60%	-0.06	0.15	80%	+0.03	0.11	25%	+0.40	0.15	40%	+0.2	0.14	30%

CORRAL **15**

ORDEN **31**



NRO toro:	8
CABAÑA:	"SANTA MARTA" DE SUC. DE CINQUE, ALEJANDRO
RP:	103
PP o PC:	PC
COL.:	N
PADRE:	CASAMU B94
FEC. NAC:	3/7/2022
P. NAC:	36



PESO		REPRODUCTIVO			ECOGRAFIA 2/7/24		
5/8/2024	G.D.	C.E.	Anat.	% G.I.	A.O.B.	G.D	G.C.
Kgs.	251 DÍAS	cms.			cm2	mm	mm
570	0,4940	38,5	3	2,6	65,9	1,8	2,8
PROMEDIO GENERAL							
621,6	0,7242	38,1	3	2,3	69,1	1,9	2,6

CALIDAD SEMINAL	VOLUMEN (CC)	COLOR	ASPECTO	MM (1 al 5)	MPR (%)	VIGOR (1 al 5)	CONCENTR. (n* 10 <sup>9</sup> /ml)	MORFOLOG. Normal (%)	RET/ACROSOMA (%)	RESULTADO
		5	Blanco	Cremoso	5	80	5	1011	79	88

CORRAL **15**

ORDEN **32**



NRO toro:	4
CABAÑA:	"DON NAZARENO" DE AGROHAC. NAZARENO
RP:	403
PP o PC:	PP
PADRE:	900556
FEC. NAC:	12/8/2022
P. NAC:	32

**AB. PAT.** DON JOSE 1185 WEST BISMARCK 746  
**PADRE** DON JOSE 2011 MIX 1530  
**MADRE** DON NAZARENO 114 WHISKY WINDY  
**AB. MAT.** VETERANO 176 SCOTCH SGR



PESO		REPRODUCTIVO			ECOGRAFIA 2/7/24		
5/8/2024	G.D.	C.E.	Anat.	% G.I.	A.O.B.	G.D	G.C.
Kgs.	251 DÍAS	cms.			cm2	mm	mm
552	0,6733	39,5	2	2,6	64,3	1,8	2,3
PROMEDIO GENERAL							
621,6	0,7242	38,1	3	2,3	69,1	1,9	2,6

CALIDAD SEMINAL	VOLUMEN (CC)	COLOR	ASPECTO	MM (1 al 5)	MPR (%)	VIGOR (1 al 5)	CONCENTR. (n* 10 <sup>9</sup> /ml)	MORFOLOG. Normal (%)	RET/ACROSOMA (%)	RESULTADO
		3	Amarillento	Cremoso	5	70	5	992	91	86

Largo Gest.			Peso al nacer			Peso al destete			Leche			Peso final			C. Escrotal		
DEP	PREC	PER	DEP	PREC	PER	DEP	PREC	PER	DEP	PREC	PER	DEP	PREC	PER	DEP	PREC	PER
-0.3	0.12	50%	-0.7	0.23	20%	+5.2	0.11	50%	+2.2	0.05	35%	+14.6	0.12	60%	+0.8	0.15	80%
Altura			A.O.B.			E.G.D.			%G.I.			E.G.C.			%C. Minorist.		
DEP	PREC	PER	DEP	PREC	PER	DEP	PREC	PER	DEP	PREC	PER	DEP	PREC	PER	DEP	PREC	PER
+1.1	0.19	85%	+0.2	0.09	75%	+0.24	0.09	30%	+0.32	0.10	50%	+0.05	0.11	15%	-0.1	0.09	55%

CORRAL **16**

ORDEN **33**



NRO toro:	32
CABAÑA:	"SANTA MARIA" DE INVERDAN S.A.
RP:	140
PP o PC:	PC
COL.:	C
PADRE:	ÑANDUBAY
FEC. NAC:	31/8/2022
P. NAC:	39



VER VIDEO

DVB PI  
NEGATIVO

PESO			REPRODUCTIVO		ECOGRAFIA 2/7/24		
5/8/2024	G.D.	C.E.	Anat.	% G.I.	A.O.B.	G.D	G.C.
Kgs.	251 DÍAS	cms.			cm2	mm	mm
596	0,9562	34,5	2	2,4	69,7	1,5	3,8
PROMEDIO GENERAL							
621,6	0,7242	38,1	3	2,3	69,1	1,9	2,6

CALIDAD SEMINAL	VOLUMEN (CC)	COLOR	ASPECTO	MM (1 al 5)	MPR (%)	VIGOR (1 al 5)	CONCENTR. (n* 10 <sup>9</sup> /ml)	MORFOLOG. Normal (%)	RET/ACROSOMA (%)	RESULTADO							
		5,5	Blanco	Cremoso	4	70	5	916	79	81	S						
Largo Gest.			Peso al nacer			Peso al destete			Leche			Peso final			C. Escrotal		
DEP	PREC	PER	DEP	PREC	PER	DEP	PREC	PER	DEP	PREC	PER	DEP	PREC	PER	DEP	PREC	PER
+0.4	0.13	90%	+0.2	0.24	65%	+5.1	0.14	50%	-0.3	0.07	75%	+8.8	0.12	75%	+1.3	0.18	35%
Altura			A.O.B.			E.G.D.			%G.I.			E.G.C.			%C. Minorist.		
DEP	PREC	PER	DEP	PREC	PER	DEP	PREC	PER	DEP	PREC	PER	DEP	PREC	PER	DEP	PREC	PER
+1.3	0.22	75%	+1.2	0.10	45%	+0.36	0.10	20%	0.00	0.11	40%	+0.29	0.11	50%	-0.2	0.10	60%

CORRAL **16**

ORDEN **34**

NRO toro:	72
CABAÑA:	"EL FORTIN" DE PROD. AGRICOLAS S.A.
RP:	PC
PP o PC:	N
COL.:	CATICHO
PADRE:	15/9/2022
FEC. NAC:	29
P. NAC:	



VER VIDEO

DVB PI  
NEGATIVO

PESO			REPRODUCTIVO		ECOGRAFIA 2/7/24		
5/8/2024	G.D.	C.E.	Anat.	% G.I.	A.O.B.	G.D	G.C.
Kgs.	251 DÍAS	cms.			cm2	mm	mm
536	0,8526	35,5	3	2,3	62,3	1,5	1,8
PROMEDIO GENERAL							
621,6	0,7242	38,1	3	2,3	69,1	1,9	2,6

CALIDAD SEMINAL	VOLUMEN (CC)	COLOR	ASPECTO	MM (1 al 5)	MPR (%)	VIGOR (1 al 5)	CONCENTR. (n* 10 <sup>9</sup> /ml)	MORFOLOG. Normal (%)	RET/ACROSOMA (%)	RESULTADO							
		5	Blanco	Lechoso	4	60	4	620	89	92	S						
Largo Gest.			Peso al nacer			Peso al destete			Leche			Peso final			C. Escrotal		
DEP	PREC	PER	DEP	PREC	PER	DEP	PREC	PER	DEP	PREC	PER	DEP	PREC	PER	DEP	PREC	PER
-1.1	0.14	15%	+0.5	0.23	80%	+5.8	0.18	45%	+1.0	0.12	55%	+21.7	0.13	40%	+1.1	0.17	55%
Altura			A.O.B.			E.G.D.			%G.I.			E.G.C.			%C. Minorist.		
DEP	PREC	PER	DEP	PREC	PER	DEP	PREC	PER	DEP	PREC	PER	DEP	PREC	PER	DEP	PREC	PER
+0.9	0.22	90%	+1.2	0.11	45%	-0.37	0.12	100%	-0.09	0.11	90%	+0.11	0.12	75%	+0.8	0.11	4%

CORRAL **16**

ORDEN **35**



VER VIDEO



DVB PI  
NEGATIVO

NRO toro:	7
CABAÑA:	"UDALEM" DE EDUARDO ALEM
RP:	73
PP o PC:	PC
COL.:	N
PADRE:	MILL BAR HICKOK
FEC. NAC:	4/8/2022
P. NAC:	34

PESO		REPRODUCTIVO		ECOGRAFIA 2/7/24			
5/8/2024	G.D.	C.E.	Anat.	% G.I.	A.O.B.	G.D	G.C.
Kgs.	251 DÍAS	cms.			cm2	mm	mm
632	0,7012	39,0	3	2,5	73,8	1,8	3,3
PROMEDIO GENERAL							
621,6	0,7242	38,1	3	2,3	69,1	1,9	2,6

CALIDAD SEMINAL	VOLUMEN (CC)	COLOR	ASPECTO	MM (1 al 5)	MPR (%)	VIGOR (1 al 5)	CONCENTR. (n* 10 <sup>9</sup> /ml)	MORFOLOG. Normal (%)	RET/ACROSOMA (%)	RESULTADO							
		4	Blanco	Cremoso	4	60	4	819	77	83	S						
Largo Gest.		Peso al nacer			Peso al destete			Leche		Peso final		C. Escrotal					
DEP	PREC	PER	DEP	PREC	PER	DEP	PREC	PER	DEP	PREC	PER	DEP	PREC	PER			
-0.3	0.13	50%	+0.3	0.24	70%	+8.7	0.11	20%	+1.0	0.05	55%	+22.1	0.09	35%	+0.9	0.19	70%
Altura		A.O.B.			E.G.D.			%G.I.		E.G.C.		%C. Minorist.					
DEP	PREC	PER	DEP	PREC	PER	DEP	PREC	PER	DEP	PREC	PER	DEP	PREC	PER			
0.22	4%	+3.1	0.13	10%	+0.10	0.13	55%	-0.07	0.11	80%	60%	-0.38	0.14	100%	+0.8	0.13	4%

CORRAL **17**

ORDEN **36**



VER VIDEO



DVB PI  
NEGATIVO

NRO toro:	53
CABAÑA:	"LA MARGARITA" DE ALICIA M. MORANCHEL
RP:	4
PP o PC:	PP
PADRE:	852406
FEC. NAC:	21/7/2022

PESO		REPRODUCTIVO		ECOGRAFIA 2/7/24			
5/8/2024	G.D.	C.E.	Anat.	% G.I.	A.O.B.	G.D	G.C.
Kgs.	251 DÍAS	cms.			cm2	mm	mm
630	0,8606	35,5	2	2,3	78,5	2,0	2,8
PROMEDIO GENERAL							
621,6	0,7242	38,1	3	2,3	69,1	1,9	2,6

**PADRE** AB. PAT. GUE-GLEN NORTE ARITZ-T/E  
EC CARLON 509  
**MADRE** DOÑA SOFIA 156 TANQUE 47-FIV-  
AB. MAT. VOLCAN BLOCKANA 4259-T/E-

CALIDAD SEMINAL	VOLUMEN (CC)	COLOR	ASPECTO	MM (1 al 5)	MPR (%)	VIGOR (1 al 5)	CONCENTR. (n* 10 <sup>9</sup> /ml)	MORFOLOG. Normal (%)	RET/ACROSOMA (%)	RESULTADO							
		3	Amarillento	Lechoso	4	60	5	693	89	82	S						
Largo Gest.		Peso al nacer			Peso al destete			Leche		Peso final		C. Escrotal					
DEP	PREC	PER	DEP	PREC	PER	DEP	PREC	PER	DEP	PREC	PER	DEP	PREC	PER			
-0.2	0.21	60%	+1.0	0.40	95%	+8.3	0.39	20%	-3.5	0.30	100%	+16.2	0.25	55%	+0.9	0.26	70%
Altura		A.O.B.			E.G.D.			%G.I.		E.G.C.		%C. Minorist.					
DEP	PREC	PER	DEP	PREC	PER	DEP	PREC	PER	DEP	PREC	PER	DEP	PREC	PER			
+2.5	0.31	20%	+3.6	0.20	4%	-0.14	0.20	90%	-0.31	0.21	100%	+0.09	0.14	10%	+1.4	0.20	1%

CORRAL 17

ORDEN 37



NRO toro:	69
CABAÑA:	"LA PELADA" DE TERRA GARBA S.A.
RP:	2882
PP o PC:	PP
PADRE:	896298
FEC. NAC:	2/8/2022
P. NAC:	32

**PADRE** AB. PAT. DON JOSE 1717 REMIXADO 6234 T/E  
DON JOSE 2105 CARACHO 854 T/E  
**MADRE** ERRE TE 12926 EURO LOLA T/E/  
AB. MAT. ERRE TE 383 CONDOR EURO-T/E-



VER VIDEO

DVB PI  
NEGATIVO

PESO		REPRODUCTIVO			ECOGRAFIA 2/7/24		
5/8/2024	G.D.	C.E.	Anat.	% G.I.	A.O.B.	G.D	G.C.
Kgs.	251 DÍAS	cms.			cm2	mm	mm
604	0,7480	43,5	3	2,3	72,1	1,8	2
PROMEDIO GENERAL							
621,6	0,7242	38,1	3	2,3	69,1	1,9	2,6

GANADOR INDICE REPRODUCTIVO

CALIDAD SEMINAL	VOLUMEN (CC)	COLOR	ASPECTO	MM	MPR	VIGOR	CONCENTR.	MORFOLOG.	RET/ACROSOMA	RESULTADO							
				(1 al 5)	(%)	(1 al 5)	(n* 10 <sup>9</sup> /ml)	Normal (%)	(%)								
	4	Blanco	Lechoso	4	60	4	566	87	91	S							
Largo Gest.		Peso al nacer			Peso al destete			Leche		Peso final		C. Escrotal					
DEP	PREC	PER	DEP	PREC	PER	DEP	PREC	PER	DEP	PREC	PER	DEP	PREC	PER			
-0.3	0.23	50%	+0.5	0.41	80%	+9.8	0.40	15%	+2.2	0.29	35%	+36.0	0.26	10%	+1.7	0.26	10%
Altura		A.O.B.			E.G.D.			%G.I.		E.G.C.		%C. Minorist.					
DEP	PREC	PER	DEP	PREC	PER	DEP	PREC	PER	DEP	PREC	PER	DEP	PREC	PER	DEP	PREC	PER
+2.0	0.34	45%	+0.1	0.22	75%	-0.23	0.23	95%	+0.19	0.24	65%	-0.11	0.23	95%	+0.1	0.23	35%

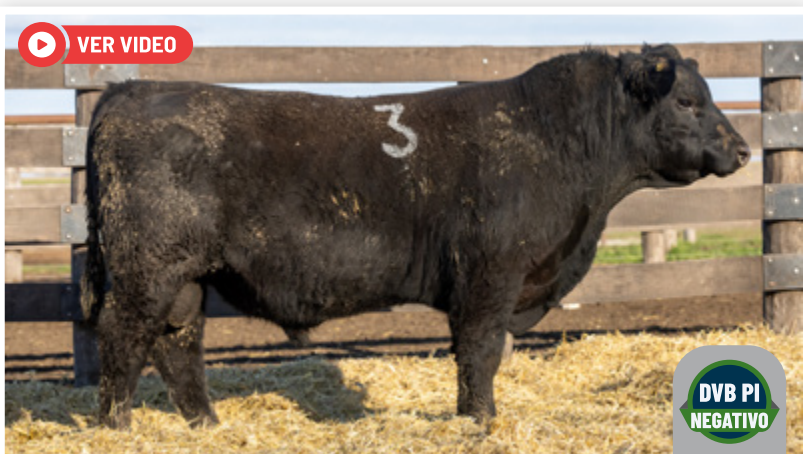
CORRAL 17

ORDEN 38



NRO toro:	3
CABAÑA:	"DON NAZARENO" DE AGROHAC. NAZARENO
RP:	395
PP o PC:	PP
PADRE:	900763
FEC. NAC:	11/8/2022
P. NAC:	32

**PADRE** AB. PAT. DON JOSE 1215 PASCUALE 6204-T/E-  
DON JOSE 2597 PASCUALE 1614 T/E  
**MADRE** VETERANA 74 SLD ASOC: AAAr  
AB. MAT. RAICES JEWLIAN 1



VER VIDEO

DVB PI  
NEGATIVO

PESO		REPRODUCTIVO			ECOGRAFIA 2/7/24		
5/8/2024	G.D.	C.E.	Anat.	% G.I.	A.O.B.	G.D	G.C.
Kgs.	251 DÍAS	cms.			cm2	mm	mm
556	0,6175	36,5	3	2,4	53,7	1,8	2,8
PROMEDIO GENERAL							
621,6	0,7242	38,1	3	2,3	69,1	1,9	2,6

CALIDAD SEMINAL	VOLUMEN (CC)	COLOR	ASPECTO	MM	MPR	VIGOR	CONCENTR.	MORFOLOG.	RET/ACROSOMA	RESULTADO							
				(1 al 5)	(%)	(1 al 5)	(n* 10 <sup>9</sup> /ml)	Normal (%)	(%)								
	3,5	Blanco	Cremoso	4	70	4	722	87	81	S							
Largo Gest.		Peso al nacer			Peso al destete			Leche		Peso final		C. Escrotal					
DEP	PREC	PER	DEP	PREC	PER	DEP	PREC	PER	DEP	PREC	PER	DEP	PREC	PER			
-0.2	0.15	60%	-0.7	0.31	20%	+3.7	0.14	65%	+4.1	0.09	15%	+11.3	0.11	70%	+0.9	0.20	70%
Altura		A.O.B.			E.G.D.			%G.I.		E.G.C.		%C. Minorist.					
DEP	PREC	PER	DEP	PREC	PER	DEP	PREC	PER	DEP	PREC	PER	DEP	PREC	PER	DEP	PREC	PER
+0.2	0.27	100%	-0.9	0.14	95%	+0.20	0.15	35%	+0.40	0.15	40%	-0.09	0.11	90%	-0.4	0.14	75%

CORRAL **18**

ORDEN **39**



NRO toro:	74
CABAÑA:	"LA SOÑADA" DE MARIA E. CIER
RP:	
PP o PC:	PC
COL.:	C
PADRE:	MISION NEXUS
FEC. NAC:	15/09/22
P. NAC:	29



PESO			REPRODUCTIVO		ECOGRAFIA 2/7/24		
5/8/2024	G.D.	C.E.	Anat.	% G.I.	A.O.B.	G.D	G.C.
Kgs.	251 DÍAS	cms.			cm2	mm	mm
<b>700</b>	<b>0,9044</b>	<b>39,5</b>	<b>3</b>	<b>2,3</b>	<b>68,1</b>	<b>2,0</b>	<b>2,3</b>
PROMEDIO GENERAL							
621,6	0,7242	38,1	3	2,3	69,1	1,9	2,6

CALIDAD SEMINAL	VOLUMEN (CC)	COLOR	ASPECTO	MM (1 al 5)	MPR (%)	VIGOR (1 al 5)	CONCENTR. (n* 10 <sup>9</sup> /ml)	MORFOLOG. Normal (%)	RET/ACROSOMA (%)	RESULTADO							
		<b>4</b>	<b>Blanco</b>	<b>Lechoso</b>	<b>4</b>	<b>60</b>	<b>4</b>	<b>570</b>	<b>89</b>	<b>81</b>	<b>S</b>						
Largo Gest.			Peso al nacer			Peso al destete			Leche			Peso final			C. Escrotal		
DEP	PREC	PER	DEP	PREC	PER	DEP	PREC	PER	DEP	PREC	PER	DEP	PREC	PER	DEP	PREC	PER
-1.2	0.11	10%	-0.2	0.21	40%	+4.6	0.14	55%	+2.1	0.09	35%	+16.6	0.10	55%	+1.4	0.15	25%
Altura			A.O.B.			E.G.D.			%G.I.			E.G.C.			%C. Minorist.		
DEP	PREC	PER	DEP	PREC	PER	DEP	PREC	PER	DEP	PREC	PER	DEP	PREC	PER	DEP	PREC	PER
+1.5	0.19	70%	+0.6	0.09	65%	-0.12	0.09	90%	-0.06	0.11	75%	-0.18	0.09	95%	+0.4	0.09	20%

CORRAL **18**

ORDEN **40**



NRO toro:	14
CABAÑA:	"LA SOÑADA" DE MARIA E. CIER
RP:	818
PP o PC:	PC
COL.:	N
PADRE:	EURO
FEC. NAC:	26/9/2022
P. NAC:	29



PESO			REPRODUCTIVO		ECOGRAFIA 2/7/24		
5/8/2024	G.D.	C.E.	Anat.	% G.I.	A.O.B.	G.D	G.C.
Kgs.	251 DÍAS	cms.			cm2	mm	mm
<b>546</b>	<b>0,4502</b>	<b>36,5</b>	<b>2</b>	<b>2,2</b>	<b>61,6</b>	<b>1,8</b>	<b>2,8</b>
PROMEDIO GENERAL							
621,6	0,7242	38,1	3	2,3	69,1	1,9	2,6

CALIDAD SEMINAL	VOLUMEN (CC)	COLOR	ASPECTO	MM (1 al 5)	MPR (%)	VIGOR (1 al 5)	CONCENTR. (n* 10 <sup>9</sup> /ml)	MORFOLOG. Normal (%)	RET/ACROSOMA (%)	RESULTADO							
		<b>4</b>	<b>Blanco</b>	<b>Creimoso</b>	<b>5</b>	<b>90</b>	<b>5</b>	<b>1120</b>	<b>91</b>	<b>89</b>	<b>S</b>						
Largo Gest.			Peso al nacer			Peso al destete			Leche			Peso final			C. Escrotal		
DEP	PREC	PER	DEP	PREC	PER	DEP	PREC	PER	DEP	PREC	PER	DEP	PREC	PER	DEP	PREC	PER
+0.3	0.24	85%	+0.5	0.36	80%	+5.2	0.29	50%	+0.3	0.23	65%	+17.0	0.20	55%	+1.3	0.27	35%
Altura			A.O.B.			E.G.D.			%G.I.			E.G.C.			%C. Minorist.		
DEP	PREC	PER	DEP	PREC	PER	DEP	PREC	PER	DEP	PREC	PER	DEP	PREC	PER	DEP	PREC	PER
+1.9	0.32	50%	0.0	0.20	80%	+0.72	0.20	2%	+1.12	0.20	2%	-0.06	0.11	75%	-1.2	0.20	100%



CORRAL **18**



ORDEN **41**

NRO toro:	30
CABAÑA:	"SANTA MARIA" DE INVERDAN S.A.
RP:	121
PP o PC:	PC
COL.:	C
PADRE:	ÑANDUBAY
FEC. NAC:	29/8/2022
P. NAC:	37



PESO			REPRODUCTIVO		ECOGRAFIA 2/7/24		
5/8/2024	G.D.	C.E.	Anat.	% G.I.	A.O.B.	G.D.	G.C.
Kgs.	251 DÍAS	cms.			cm2	mm	mm
600	1,0757	38,5	2	2,1	62,1	1,8	1,8
PROMEDIO GENERAL							
621,6	0,7242	38,1	3	2,3	69,1	1,9	2,6

GANADOR INDICE DE GANANCIA DIARIA

CALIDAD SEMINAL	VOLUMEN (CC)	COLOR	ASPECTO	MM (1 al 5)	MPR (%)	VIGOR (1 al 5)	CONCENTR. (n* 10 <sup>9</sup> /ml)	MORFOLOG. Normal (%)	RET/ACROSOMA (%)	RESULTADO							
		2,5	Blanco	Lechoso	4	70	4	590	87	91	S						
Largo Gest.		Peso al nacer			Peso al destete			Leche		Peso final		C. Escrotal					
DEP	PREC	PER	DEP	PREC	PER	DEP	PREC	PER	DEP	PREC	PER	DEP	PREC	PER			
+0.1	0.16	75%	+0.2	0.28	65%	+5.1	0.14	50%	-0.3	0.07	75%	+8.8	0.12	75%	+0.8	0.21	80%
Altura		A.O.B.			E.G.D.			%G.I.		E.G.C.		%C. Minorist.					
DEP	PREC	PER	DEP	PREC	PER	DEP	PREC	PER	DEP	PREC	PER	DEP	PREC	PER			
+1.9	0.26	50%	+1.5	0.11	35%	-0.09	0.11	85%	-0.04	0.11	65%	-0.05	0.11	90%	+0.3	0.11	25%

CORRAL **19**



ORDEN **42**

NRO toro:	12
CABAÑA:	"INAMBU" DE CAB. INAMBU S.A.
RP:	F126
PP o PC:	PC
COL.:	N
PADRE:	FURAI
FEC. NAC:	12/9/2022
P. NAC:	42



PESO			REPRODUCTIVO		ECOGRAFIA 2/7/24		
5/8/2024	G.D.	C.E.	Anat.	% G.I.	A.O.B.	G.D.	G.C.
Kgs.	251 DÍAS	cms.			cm2	mm	mm
634	0,8367	37,0	2	2,2	56,2	1,8	3,6
PROMEDIO GENERAL							
621,6	0,7242	38,1	3	2,3	69,1	1,9	2,6

CALIDAD SEMINAL	VOLUMEN (CC)	COLOR	ASPECTO	MM (1 al 5)	MPR (%)	VIGOR (1 al 5)	CONCENTR. (n* 10 <sup>9</sup> /ml)	MORFOLOG. Normal (%)	RET/ACROSOMA (%)	RESULTADO							
		5	Blanco	Creimoso	5	90	5	1200	94	90	S						
Largo Gest.		Peso al nacer			Peso al destete			Leche		Peso final		C. Escrotal					
DEP	PREC	PER	DEP	PREC	PER	DEP	PREC	PER	DEP	PREC	PER	DEP	PREC	PER			
+0.2	0.13	80%	+1.5	0.24	100%	+4.3	0.17	60%	-0.7	0.10	80%	+14.3	0.11	60%	+1.3	0.17	35%
Altura		A.O.B.			E.G.D.			%G.I.		E.G.C.		%C. Minorist.					
DEP	PREC	PER	DEP	PREC	PER	DEP	PREC	PER	DEP	PREC	PER	DEP	PREC	PER			
+3.3	0.22	4%	+1.7	0.11	30%	-0.05	0.11	80%	0.00	0.11	40%	+0.17	0.11	65%	+0.2	0.11	30%

CORRAL **19**

ORDEN **43**



NRO toro:	9
CABAÑA:	"SANTA MARTA" DE SUC. DE CINQUE, ALEJANDRO
RP:	128
PP o PC:	PC
COL.:	N
PADRE:	ERRE TE 9498
FEC. NAC:	15/7/2022
P. NAC:	35



PESO		REPRODUCTIVO			ECOGRAFIA 2/7/24		
5/8/2024	G.D.	C.E.	Anat.	% G.I.	A.O.B.	G.D	G.C.
Kgs.	251 DÍAS	cms.			cm2	mm	mm
582	0,7291	34,5	2	2,3	58,1	1,5	2
PROMEDIO GENERAL							
621,6	0,7242	38,1	3	2,3	69,1	1,9	2,6

CALIDAD SEMINAL	VOLUMEN (CC)	COLOR	ASPECTO	MM (1 al 5)	MPR (%)	VIGOR (1 al 5)	CONCENTR. (n* 10 <sup>9</sup> /ml)	MORFOLOG. Normal (%)	RET/ACROSOMA (%)	RESULTADO
		3	Blanco	Cremoso	4	60	4	819	87	83

CORRAL **19**

ORDEN **44**



NRO toro:	24
CABAÑA:	"LOS PAMPEROS" DE ESTAB. AGROP. LOS PAMPEROS S.A.
RP:	2805
PP o PC:	PC
COL.:	N
PADRE:	PAMPEANO 2413
FEC. NAC:	23/8/2022
P. NAC:	



PESO		REPRODUCTIVO			ECOGRAFIA 2/7/24		
5/8/2024	G.D.	C.E.	Anat.	% G.I.	A.O.B.	G.D	G.C.
Kgs.	251 DÍAS	cms.			cm2	mm	mm
644	0,4861	36,5	3	2,4	54,8	1,8	2
PROMEDIO GENERAL							
621,6	0,7242	38,1	3	2,3	69,1	1,9	2,6

CALIDAD SEMINAL	VOLUMEN (CC)	COLOR	ASPECTO	MM (1 al 5)	MPR (%)	VIGOR (1 al 5)	CONCENTR. (n* 10 <sup>9</sup> /ml)	MORFOLOG. Normal (%)	RET/ACROSOMA (%)	RESULTADO
		3,5	Blanco	Cremoso	5	90	5	1220	94	90

Largo Gest.			Peso al nacer			Peso al destete			Leche			Peso final			C. Escrotal		
DEP	PREC	PER	DEP	PREC	PER	DEP	PREC	PER	DEP	PREC	PER	DEP	PREC	PER	DEP	PREC	PER
-1.0	0.13	15%	+0.3	0.24	70%	+7.9	0.14	25%	-0.9	0.05	80%	+22.8	0.12	35%	+1.2	0.18	45%
Altura			A.O.B.			E.G.D.			%G.I.			E.G.C.			%C. Minorist.		
DEP	PREC	PER	DEP	PREC	PER	DEP	PREC	PER	DEP	PREC	PER	DEP	PREC	PER	DEP	PREC	PER
+1.8	0.22	55%	+2.1	0.09	20%	+0.13	0.09	50%	-0.03	0.11	60%	+0.25	0.09	55%	+0.3	0.09	25%

CORRAL 20

ORDEN 45



NRO toro:	70
CABAÑA:	"LA PELADA" DE TERRA GARBA S.A.
RP:	2864
PP o PC:	PP
COL.:	N
PADRE:	
FEC. NAC:	11/7/2022
P. NAC:	35



PESO			REPRODUCTIVO		ECOGRAFIA 2/7/24		
5/8/2024	G.D.	C.E.	Anat.	% G.I.	A.O.B.	G.D	G.C.
Kgs.	251 DÍAS	cms.			cm2	mm	mm
550	4940,00	37,0	3	2,6	57,5	1,0	1,8
PROMEDIO GENERAL							
621,6	0,7242	38,1	3	2,3	69,1	1,9	2,6

**AB. PAT.** COSENZA DON ROBERTO 338 T/E  
BEST 4113 DON JOSE  
**PADRE**  
**MADRE** ERRE TE 831 REGISTRY ASIATICA T/E  
**AB. MAT.** S A V REGISTRY 2831

CALIDAD SEMINAL	VOLUMEN (CC)	COLOR	ASPECTO	MM (1 al 5)	MPR (%)	VIGOR (1 al 5)	CONCENTR. (n* 10 <sup>6</sup> /ml)	MORFOLOG. Normal (%)	RET/ACROSOMA (%)	RESULTADO							
		3	Blanco	Cremoso	5	90	5	976	92	93	S						
Largo Gest.			Peso al nacer			Peso al destete			Leche		Peso final		C. Escrotal				
DEP	PREC	PER	DEP	PREC	PER	DEP	PREC	PER	DEP	PREC	PER	DEP	PREC	PER	DEP	PREC	PER
+0.2	0.16	80%	+0.4	0.30	75%	+1.4	0.13	80%	-1.2	0.05	85%	+3.6	0.11	85%	+1.8	0.21	10%
Altura			A.O.B.			E.G.D.			%G.I.		E.G.C.		%C. Minorist.				
DEP	PREC	PER	DEP	PREC	PER	DEP	PREC	PER	DEP	PREC	PER	DEP	PREC	PER	DEP	PREC	PER
+1.3	0.26	75%	0.0	0.13	80%	-0.05	0.13	80%	-0.15	0.14	95%	-0.05	0.11	70%	+0.2	0.13	30%

CORRAL 20

ORDEN 46



NRO toro:	43
CABAÑA:	"LA CASSINA" DE LA CASSINA S.A.
RP:	20256
PP o PC:	PC
COL.:	N
PADRE:	REFERENTE
FEC. NAC:	15/8/2022
P. NAC:	34



PESO			REPRODUCTIVO		ECOGRAFIA 2/7/24		
5/8/2024	G.D.	C.E.	Anat.	% G.I.	A.O.B.	G.D	G.C.
Kgs.	251 DÍAS	cms.			cm2	mm	mm
578	0,5737	39,5	2	2,4	61,1	1,8	2,8
PROMEDIO GENERAL							
621,6	0,7242	38,1	3	2,3	69,1	1,9	2,6

CALIDAD SEMINAL	VOLUMEN (CC)	COLOR	ASPECTO	MM (1 al 5)	MPR (%)	VIGOR (1 al 5)	CONCENTR. (n* 10 <sup>6</sup> /ml)	MORFOLOG. Normal (%)	RET/ACROSOMA (%)	RESULTADO							
		5	Blanco	Cremoso	4	60	5	842	85	80	S						
Largo Gest.			Peso al nacer			Peso al destete			Leche		Peso final		C. Escrotal				
DEP	PREC	PER	DEP	PREC	PER	DEP	PREC	PER	DEP	PREC	PER	DEP	PREC	PER	DEP	PREC	PER
-0.3	0.18	50%	-0.9	0.26	15%	+2.1	0.19	80%	+2.9	0.14	25%	-12.1	0.15	100%	+0.9	0.21	70%
Altura			A.O.B.			E.G.D.			%G.I.		E.G.C.		%C. Minorist.				
DEP	PREC	PER	DEP	PREC	PER	DEP	PREC	PER	DEP	PREC	PER	DEP	PREC	PER	DEP	PREC	PER
+0.9	0.24	90%	+0.6	0.12	65%	+0.36	0.13	20%	0.00	0.11	40%	+0.37	0.13	40%	-0.3	0.12	70%

CORRAL **20**

ORDEN **47**



NRO toro:	27
CABAÑA:	"LAS VETERANAS" DE GENETICA PAMPEANA S.A.
RP:	714
PP o PC:	PP
COL.:	N
PADRE:	SEGURO QUE SÍ
FEC. NAC:	12/9/2022
P. NAC:	26



PESO		REPRODUCTIVO		ECOGRAFIA 2/7/24			
5/8/2024	G.D.	C.E.	Anat.	% G.I.	A.O.B.	G.D.	G.C.
Kgs.	251 DÍAS	cms.			cm2	mm	mm
<b>488</b>	<b>0,6972</b>	<b>34,5</b>	<b>2</b>	<b>2,2</b>	<b>68,6</b>	<b>2,0</b>	<b>3,8</b>
PROMEDIO GENERAL							
621,6	0,7242	38,1	3	2,3	69,1	1,9	2,6

**AB. PAT.** CURA 5454 LIDER 661H 029 JAUER  
**PADRE** VETERANO 508 SEGURO -1- 19  
**MADRE** VETERANA ARCO TINO 565/20  
**AB. MAT.** VETERANO 328 TINO 16

HIJO DE VAQUILLONA DE 15 MESES

CALIDAD SEMINAL	VOLUMEN (CC)	COLOR	ASPECTO	MM (1 al 5)	MPR (%)	VIGOR (1 al 5)	CONCENTR. (n° 10 <sup>6</sup> /ml)	MORFOLOG. Normal (%)	RET/ACROSOMA (%)	RESULTADO
		4,5	Blanco	Lechoso	4	60	4	601	80	82

LOTE 21



R.P.	REGISTRO	TRAZAB.	COLOR	DENT.	EST. REP.	TORO	FECHA PROBABLE PARTO	REMITENTE
1	PURO CONTROLADO		C	2 D.	PREÑADA	SERVICIO COLECTIVO	OCTUBRE 2024	<b>"La Soñada"</b> de Maria Esther Cier
2	PURO CONTROLADO		C	2 D.	PREÑADA	SERVICIO COLECTIVO	OCTUBRE 2024	
3	PURO CONTROLADO		C	2 D.	PREÑADA	SERVICIO COLECTIVO	OCTUBRE 2024	
4	PURO CONTROLADO		C	2 D.	PREÑADA	SERVICIO COLECTIVO	OCTUBRE 2024	
5	PURO CONTROLADO		C	2 D.	PREÑADA	SERVICIO COLECTIVO	OCTUBRE 2024	
6	PURO CONTROLADO		C	2 D.	PREÑADA	SERVICIO COLECTIVO	OCTUBRE 2024	

LOTE 22



R.P.	REGISTRO	TRAZAB.	COLOR	DENT.	EST. REP.	TORO	FECHA PROBABLE PARTO	REMITENTE
7	PURO CONTROLADO		C	2 D.	PREÑADA	SERVICIO COLECTIVO	OCTUBRE 2024	<b>"La Soñada"</b> de Maria Esther Cier
8	PURO CONTROLADO		C	2 D.	PREÑADA	SERVICIO COLECTIVO	OCTUBRE 2024	
9	PURO CONTROLADO		C	2 D.	PREÑADA	SERVICIO COLECTIVO	OCTUBRE 2024	
10	PURO CONTROLADO		C	2 D.	PREÑADA	SERVICIO COLECTIVO	OCTUBRE 2024	
11	PURO CONTROLADO		C	2 D.	PREÑADA	SERVICIO COLECTIVO	OCTUBRE 2024	
12	PURO CONTROLADO		C	2 D.	PREÑADA	SERVICIO COLECTIVO	OCTUBRE 2024	

LOTE 24



R.P.	REGISTRO	TRAZAB.	COLOR	DENT.	EST. REP.	TORO	FECHA PROBABLE PARTO	REMITENTE
2072	PURO CONTROLADO	MA743X287	C	2 D.	PREÑADA	LAPACHO	PRIMAVERA	<b>"Los Pamperos"</b> de Estab. Agrop. Los Pamperos S.A.
2286	PURO CONTROLADO	MA743X570	C	2 D.	PREÑADA	LAPACHO	PRIMAVERA	
2470	PURO CONTROLADO	MA743X542	C	2 D.	PREÑADA	LAPACHO	PRIMAVERA	
2784	PURO CONTROLADO	MA743X541	C	2 D.	PREÑADA	LAPACHO	PRIMAVERA	
2794	PURO CONTROLADO	MA743X558	C	2 D.	PREÑADA	LAPACHO	PRIMAVERA	

LOTE 25



R.P.	REGISTRO	TRAZAB.	COLOR	DENT.	EST. REP.	TORO	FECHA PROBABLE PARTO	REMITENTE
2172	PURO CONTROLADO	MA743X292	N	2 D.	PREÑADA	PLANTEL (RP. 2633)	PRIMAVERA	<b>"Los Pamperos"</b> de Estab. Agrop. Los Pamperos S.A.
2180	PURO CONTROLADO	MA743X392	N	2 D.	PREÑADA	PLANTEL (RP. 2633)	PRIMAVERA	
2293	PURO CONTROLADO	MA743Y135	N	2 D.	PREÑADA	PLANTEL (RP. 2633)	PRIMAVERA	
2558	PURO CONTROLADO	MA743X870	N	2 D.	PREÑADA	PLANTEL (RP. 2633)	PRIMAVERA	
2768	PURO CONTROLADO	MA743Y148	N	2 D.	PREÑADA	PLANTEL (RP. 2633)	PRIMAVERA	

LOTE 26



R.P.	REGISTRO	TRAZAB.	COLOR	DENT.	EST. REP.	TORO	FECHA PROBABLE PARTO	REMITENTE
2057	PURO CONTROLADO	KX090A026	C	2 D.	PREÑADA	TANINO 2734	MARZO/ABRIL 2024	<b>"Los Tigres" de Juan Adolfo Lafontaine</b>
2069	PURO CONTROLADO	KX090A032	C	2 D.	PREÑADA	TANINO 2734	MARZO/ABRIL 2024	
2089	PURO CONTROLADO	KX090A042	C	2 D.	PREÑADA	TANINO 2734	MARZO/ABRIL 2024	
2117	PURO CONTROLADO	KX090A053	C	2 D.	PREÑADA	TANINO 2734	MARZO/ABRIL 2024	
2119	PURO CONTROLADO	KX090A054	C	2 D.	PREÑADA	TANINO 2734	MARZO/ABRIL 2024	
2085	PURO CONTROLADO	KX090A040	C	2 D.	PREÑADA	TANINO 2734	MARZO/ABRIL 2024	

LOTE 27



R.P.	REGISTRO	TRAZAB.	COLOR	DENT.	EST. REP.	TORO	FECHA PROBABLE PARTO	REMITENTE
2081	PURO CONTROLADO	KX090A038	C	2 D.	PREÑADA	TANINO 2734	MARZO/ABRIL 2024	<b>"Los Tigres" de Juan Adolfo Lafontaine</b>
2097	PURO CONTROLADO	KX090A046	C	2 D.	PREÑADA	TANINO 2734	MARZO/ABRIL 2024	
2099	PURO CONTROLADO	KX090A049	C	2 D.	PREÑADA	TANINO 2734	MARZO/ABRIL 2024	
2151	PURO CONTROLADO	KX090A066	C	2 D.	PREÑADA	TANINO 2734	MARZO/ABRIL 2024	
2159	PURO CONTROLADO	KX090A070	C	2 D.	PREÑADA	TANINO 2734	MARZO/ABRIL 2024	
2079	PURO CONTROLADO	KX090A037	C	2 D.	PREÑADA	TANINO 2734	MARZO/ABRIL 2024	

LOTE 28



R.P.	REGISTRO	TRAZAB.	COLOR	DENT.	EST. REP.	TORO	FECHA PROBABLE PARTO	REMITENTE
167	PURO CONTROLADO	OW591F807	N		CON CRIA	PLANTEL (RP. 9107)		<b>"Santa Maria" de Inverdan S.A.</b>
162	PURO CONTROLADO	OW591F832	N		CON CRIA	PLANTEL (RP. 9107)		
165	PURO CONTROLADO	OW591F814	N		CON CRIA	PLANTEL (RP. 9107)		
158	PURO CONTROLADO	OW591F782	N		CON CRIA	PLANTEL (RP. 9107)		
169	PURO CONTROLADO	OW591F804	N		CON CRIA	PLANTEL (RP. 9107)		
159	PURO CONTROLADO	OW591F818	N		CON CRIA	PLANTEL (RP. 9107)		
160	PURO CONTROLADO	OW591F838	N		CON CRIA	PLANTEL (RP. 9107)		

LOTE 29



R.P.	REGISTRO	TRAZAB.	COLOR	DENT.	EST. REP.	TORO	FECHA PROBABLE PARTO	REMITENTE
166	PURO CONTROLADO	OW591F808	N		CON CRIA	PLANTEL (RP. 9107)		<b>"Santa Maria" de Inverdan S.A.</b>
164	PURO CONTROLADO	OW591F8802	N		CON CRIA	PLANTEL (RP. 9107)		
156	PURO CONTROLADO	OW591F8841	N		CON CRIA	PLANTEL (RP. 9107)		
168	PURO CONTROLADO	OW591F817	N		CON CRIA	PLANTEL (RP. 9107)		
157	PURO CONTROLADO	OW591F8791	N		CON CRIA	PLANTEL (RP. 9107)		
163	PURO CONTROLADO	OW591F775	N		CON CRIA	PLANTEL (RP. 9107)		
161	PURO CONTROLADO	OW591F821	N		CON CRIA	PLANTEL (RP. 9107)		

LOTE 30



R.P.	REGISTRO	TRAZAB.	COLOR	DENT.	EST. REP.	TORO	FECHA PROBABLE PARTO	REMITENTE
75	PURO CONTROLADO	FK2840064	C		PREÑADA	MALAL	15/10/2024	<b>"Santa María" de Inverdan S.A.</b>
78	PURO CONTROLADO	FK2840036	C		PREÑADA	SERVICIO COLECTIVO	15/10 al 15/11 - 2024	
77	PURO CONTROLADO	AH503B882	C		PREÑADA	SERVICIO COLECTIVO	15/10 al 15/11 - 2024	
76	PURO CONTROLADO	AH503B905	C		PREÑADA	SERVICIO COLECTIVO	15/10 al 15/11 - 2024	
80	PURO CONTROLADO	AH503B842	C		PREÑADA	MALAL	15/10/2024	
79	PURO CONTROLADO	AH503B857	C		PREÑADA	SERVICIO COLECTIVO	15/10 al 15/11 - 2024	

LOTE 31



R.P.	REGISTRO	TRAZAB.	COLOR	DENT.	EST. REP.	TORO	FECHA PROBABLE PARTO	REMITENTE
85	PURO CONTROLADO	AH503B848	C		PREÑADA	SERVICIO COLECTIVO	15/10 al 15/11 - 2024	<b>"Santa María" de Inverdan S.A.</b>
86	PURO CONTROLADO	AH503B831	C		PREÑADA	MALAL	15/10/2024	
84	PURO CONTROLADO	AH503B938	C		PREÑADA	SERVICIO COLECTIVO	15/10 al 15/11 - 2024	
83	PURO CONTROLADO	AH503B835	C		PREÑADA	MALAL	15/10/2024	
82	PURO CONTROLADO	AH503B847	C		PREÑADA	SERVICIO COLECTIVO	15/10 al 15/11 - 2024	
81	PURO CONTROLADO	AH503B898	C		PREÑADA	MALAL	15/10/2024	

LOTE 32



R.P.	REGISTRO	TRAZAB.	COLOR	DENT.	EST. REP.	TORO	FECHA PROB. PARTO	REMITENTE
147	PURO CONTROLADO		N	2 D.	PREÑADA	SERV. COL. HIJOS FULL FORCE	DIC/ENE 2024	<b>"Udalem" de Eduardo Alem</b>
148	PURO CONTROLADO		N	2 D.	PREÑADA	SERV. COL. HIJOS FULL FORCE	DIC/ENE 2024	
12	PURO CONTROLADO		N	2 D.	PREÑADA	SERV. COL. HIJOS FULL FORCE	DIC/ENE 2024	
91	PURO CONTROLADO		N	2 D.	PREÑADA	SERV. COL. HIJOS FULL FORCE	DIC/ENE 2024	
27	PURO CONTROLADO		N	2 D.	PREÑADA	SERV. COL. HIJOS FULL FORCE	DIC/ENE 2024	
110	PURO CONTROLADO		N	2 D.	PREÑADA	SERV. COL. HIJOS FULL FORCE	DIC/ENE 2024	
5	PURO CONTROLADO		N	2 D.	PREÑADA	SERV. COL. HIJOS FULL FORCE	DIC/ENE 2024	
10	PURO CONTROLADO		N	2 D.	PREÑADA	SERV. COL. HIJOS FULL FORCE	DIC/ENE 2024	
139	PURO CONTROLADO		N	2 D.	PREÑADA	SERV. COL. HIJOS FULL FORCE	DIC/ENE 2024	
72	PURO CONTROLADO		N	2 D.	PREÑADA	SERV. COL. HIJOS FULL FORCE	DIC/ENE 2024	

LOTE 33



R.P.	REGISTRO	TRAZAB.	COLOR	DENT.	EST. REP.	TORO	FECHA PROB. PARTO	REMITENTE
37	PURO CONTROLADO		N	2 D.	PREÑADA	SERV. COL. HIJOS FULL FORCE	DIC/ENE 2024	<b>"Udalem" de Eduardo Alem</b>
80	PURO CONTROLADO		N	2 D.	PREÑADA	SERV. COL. HIJOS FULL FORCE	DIC/ENE 2024	
164	PURO CONTROLADO		N	2 D.	PREÑADA	SERV. COL. HIJOS FULL FORCE	DIC/ENE 2024	
149	PURO CONTROLADO		N	2 D.	PREÑADA	SERV. COL. HIJOS FULL FORCE	DIC/ENE 2024	
145	PURO CONTROLADO		N	2 D.	PREÑADA	SERV. COL. HIJOS FULL FORCE	DIC/ENE 2024	
25	PURO CONTROLADO		N	2 D.	PREÑADA	SERV. COL. HIJOS FULL FORCE	DIC/ENE 2024	
170	PURO CONTROLADO		N	2 D.	PREÑADA	SERV. COL. HIJOS FULL FORCE	DIC/ENE 2024	
47	PURO CONTROLADO		N	2 D.	PREÑADA	SERV. COL. HIJOS FULL FORCE	DIC/ENE 2024	
46	PURO CONTROLADO		N	2 D.	PREÑADA	SERV. COL. HIJOS FULL FORCE	DIC/ENE 2024	
144	PURO CONTROLADO		N	2 D.	PREÑADA	SERV. COL. HIJOS FULL FORCE	DIC/ENE 2024	

LOTE 34



R.P.	REGISTRO	TRAZAB.	COLOR	DENT.	EST. REP.	TORO	FECHA PROBABLE PARTO	REMITENTE
C015	PURO CONTROLADO		N	2 D.	PREÑADA	CASAMU E452	SEP/OCT	<b>"Los Bichos" de Agrícola Carlos Keen S.A.</b>
C211	PURO CONTROLADO	ZV020B656	N	2 D.	PREÑADA	CASAMU E452	SEP/OCT	
C357	PURO CONTROLADO	ZV020B753	N	2 D.	PREÑADA	CASAMU E452	SEP/OCT	
C382	PURO CONTROLADO	ZV020B006	N	2 D.	PREÑADA	CASAMU E452	SEP/OCT	
C403	PURO CONTROLADO	ZV020B803	N	2 D.	PREÑADA	CASAMU E452	SEP/OCT	
C462	PURO CONTROLADO	ZV020B774	N	2 D.	PREÑADA	CASAMU E452	SEP/OCT	
C468	PURO CONTROLADO	ZV020C136	N	2 D.	PREÑADA	CASAMU E452	SEP/OCT	

LOTE 35



R.P.	REGISTRO	TRAZAB.	COLOR	DENT.	EST. REP.	TORO	FECHA PROBABLE PARTO	REMITENTE
C030	PURO CONTROLADO	WQ248A435	N	2 D.	PREÑADA	CASAMU E452	SEP/OCT	<b>"Los Bichos" de Agrícola Carlos Keen S.A.</b>
C058	PURO CONTROLADO		N	2 D.	PREÑADA	CASAMU E452	SEP/OCT	
C212	PURO CONTROLADO	VV020B772	N	2 D.	PREÑADA	CASAMU E452	SEP/OCT	
C276	PURO CONTROLADO	ZV020B711	N	2 D.	PREÑADA	CASAMU E452	SEP/OCT	
C305	PURO CONTROLADO	ZV020B789	N	2 D.	PREÑADA	CASAMU E452	SEP/OCT	
C346	PURO CONTROLADO	ZV020B714	N	2 D.	PREÑADA	CASAMU E452	SEP/OCT	
C441	PURO CONTROLADO	ZV020B987	N	2 D.	PREÑADA	CASAMU E452	SEP/OCT	

LOTE 36



R.P.	REGISTRO	TRAZAB.	COLOR	DENT.	EST. REP.	TORO	FECHA PROBABLE PARTO	REMITENTE
C226	PURO CONTROLADO	ZV020B679	N	2 D.	PREÑADA	CASAMU E452	SEP/OCT	<b>"Los Bichos" de Agrícola Carlos Keen S.A.</b>
C252	PURO CONTROLADO	ZV020C192	N	2 D.	PREÑADA	CASAMU E452	SEP/OCT	
C275	PURO CONTROLADO	ZV020C041	N	2 D.	PREÑADA	CASAMU E452	SEP/OCT	
C409	PURO CONTROLADO	ZV020B769	N	2 D.	PREÑADA	CASAMU E452	SEP/OCT	
C416	PURO CONTROLADO	ZV020B761	N	2 D.	PREÑADA	CASAMU E452	SEP/OCT	
C435	PURO CONTROLADO	ZV020B695	N	2 D.	PREÑADA	CASAMU E452	SEP/OCT	





PRUEBA PASTORIL  
BONAERENSE



REGIÓN  
SUDOESTE



Livestock Intelligence™

CeresTolvas

Concesionario Oficial John Deere PLA



Alimentos Balanceados



COMEDEROS Y BEBEDEROS



servicios meta úrg cos ntegra es



Criadero  
El Cencerro



CLIC  
RURAL



Laboratorio Azul  
Diagnóstico Veterinario



PRODUCTORES  
RURALES DEL SUD  
HACIENDA - CEREALES - SEGUROS  
Bahía Blanca



LOS TIGRES  
LAFONTAINE  
EQUILIBRIO RENTABLE



La Soñada



SOCIEDAD  
RURAL  
OLIVARRIA

2024



**1ª PRUEBA PASTORIL  
BONAERENSE**



*¡Gracias por acompañarnos!*

