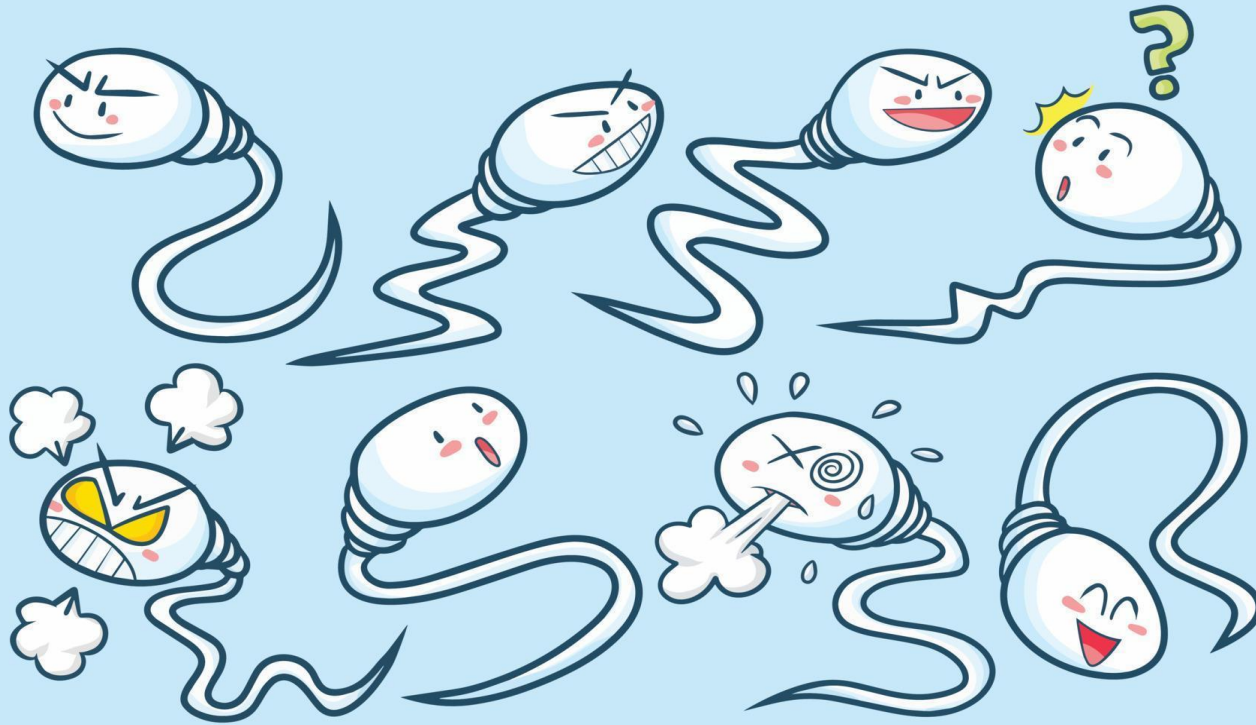




# Evaluación de la calidad seminal en toros

MARTIN URBIZU

# IMPORTANCIA DE LA EVALUACIÓN DE LA CALIDAD SEMINAL



# Colecta de semen







## Parámetros a evaluar en el semen

- ▶ Observación del eyaculado
- ▶ Viabilidad del eyaculado
- ▶ Morfología espermática

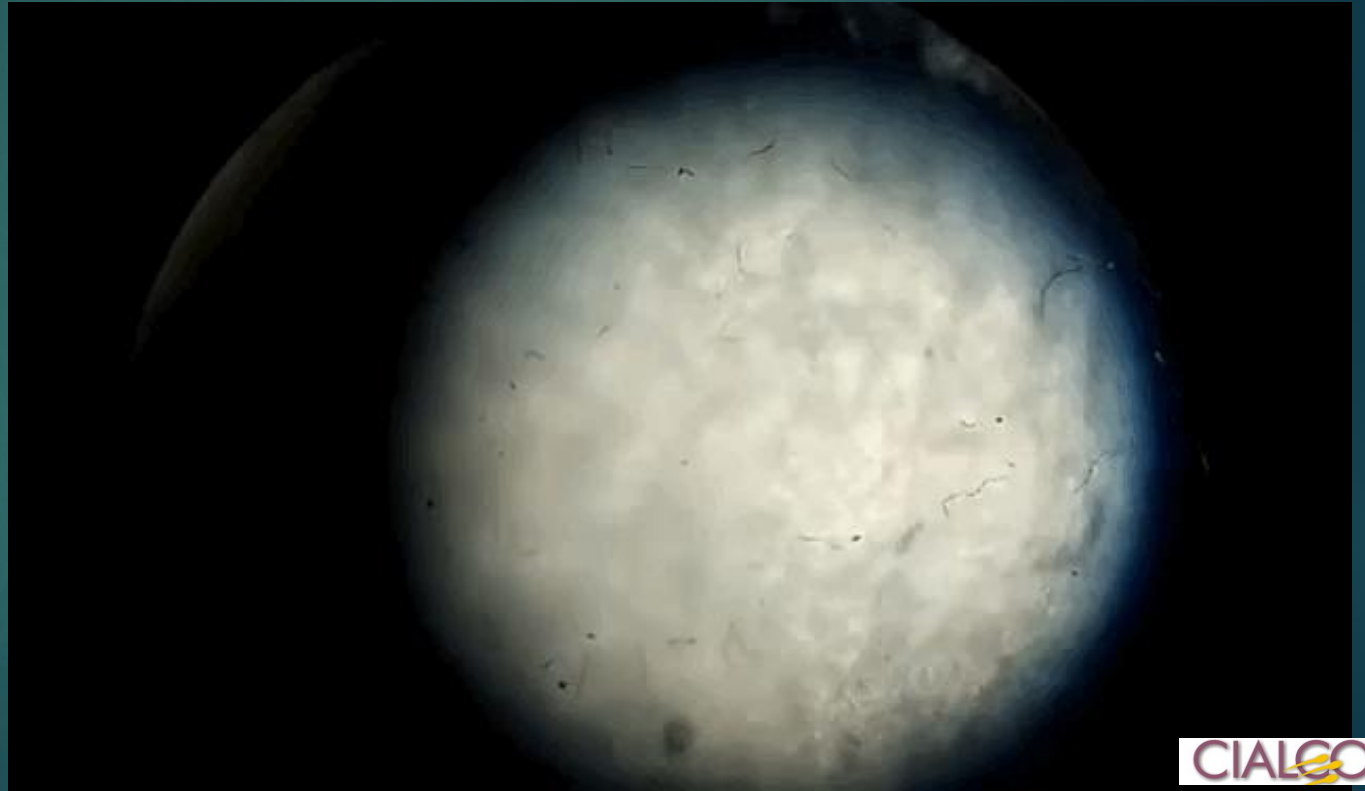
# Observación del eyaculado

- Volúmen
- Color
- Aspecto

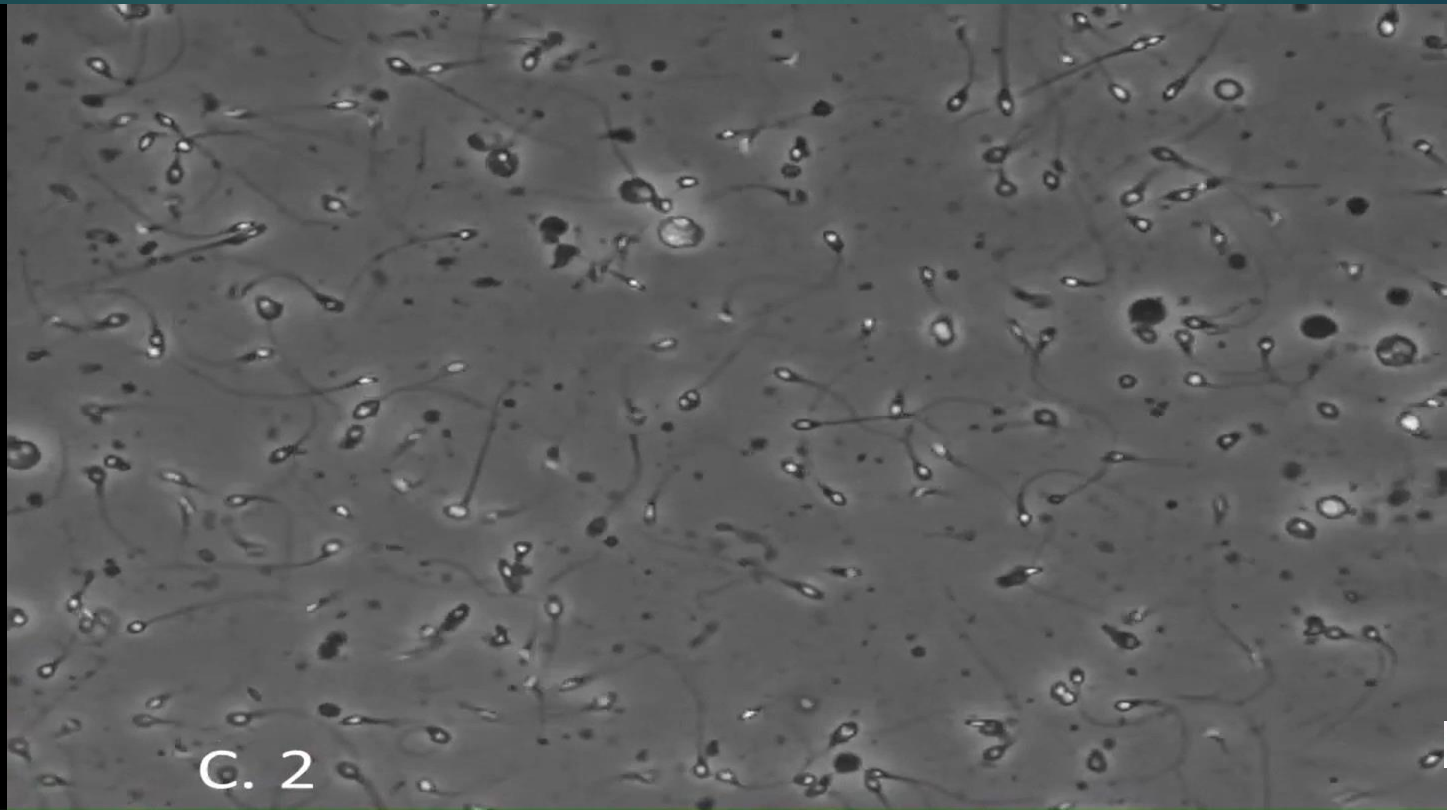


# Viabilidad del eyaculado

Motilidad en  
masa



# Viabilidad del eyaculado



C. 2



# Morfología espermática

Alta correlación con fertilidad.



Tabla 2. Cómo afecta la calidad del semen a la tasa de preñez del rodeo (Wiltbank, JN y NR Parish, 1986.

"Pregnancy rate of cows and heffers bred to bulls selected for semen quality" Theriogenology 25:779-783).

	Año 1		Año 2	
	Grupo al azar	Más del 80 % espermatozoides normales	Grupo al azar	Más del 80 % espermatozoides normales
Vacas expuestas	655	675	1.282	808
N' de toros	26	27	51	33
N* de preñez	571	656	1.179	769
% preñez	87%	93%	85%	90%
Aumento de %		6%		5%

Nota: los toros se seleccionaron al azar o tenían por lo menos un 80 % de células seminales normales.  
 Todos los toros tenían CE mayor a 32 cm y pasaron la evaluación de buen estado de reproducción.

# Calidad seminal / tasa de preñez

# EXAMEN ANDROLOGICO y su incidencia con la PREÑEZ en 2316 vacas sincronizadas (entores individuales)

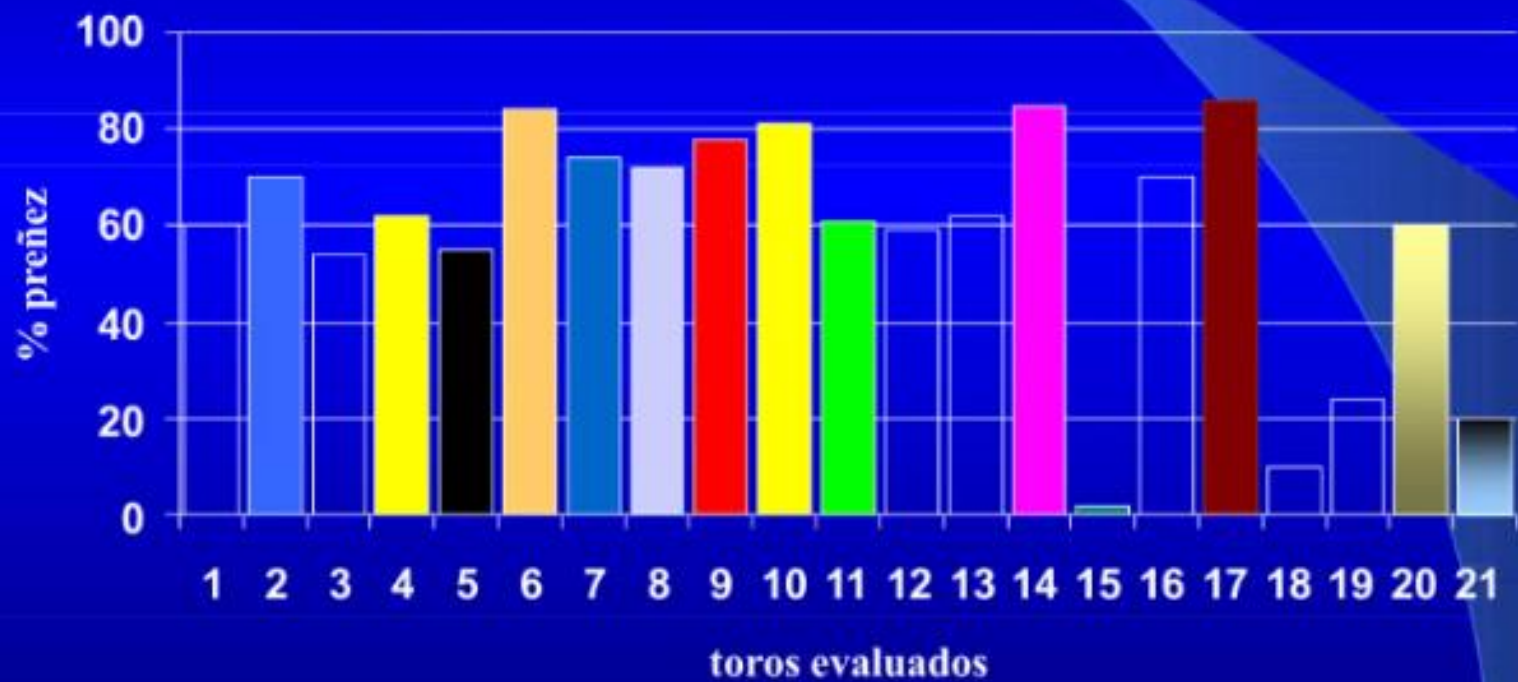
	CLASIFICACION DE TOROS	
	CUESTIONABLES	APTOS
% defectos espermáticos	<b>38.5 ± 3.5</b>	<b>20.0 ± 1.4</b>
NUMERO DE TOROS	12	80
Relación vaca/toro	20.4 ± 2.1 (n=292)	25.3 ± 1.1 (n=2024)
% DE SERVICIO	71.4 ± 5.5	73.5 ± 2.2
% DE PREÑEZ	<b>36.5 ± 5.3 <sup>a</sup></b>	<b>45.6 ± 2.1 <sup>b</sup></b>
INCREMENTO DE PREÑEZ		<b>9 %</b>

**a, b : P < 0.10**

Se relevaron datos de presentación de celos y servicios durante los 5 días posteriores a la sincronización y los toros permanecieron con su grupo de vacas por un período adicional de 23 días más.

Fuente: Farin, P.W. et al., 1989. Breeding Soundness, Libido and performance of bulls mated to estrus synchronized females. Theriogenology 32:717-725.





Moraes, 1995

# SERVICIOS DURANTE 1 CELO

N° TOROS	N° VACAS	SERV/ 2 O MAS TOROS	SERV/3 O MAS TOROS
4	118	80%	50%

N° TOROS	N° VACAS	SERVICIO DE AMBOS TOROS
2	89	71%





# Complemento de la aptitud reproductiva

Hemospermia  
(Presencia de sangre en el semen)

# Complemento de la aptitud reproductiva

## Piospermia

(Presencia de pus en el semen)



# Complemento de la aptitud reproductiva

## Verrugas - Papilomatosis





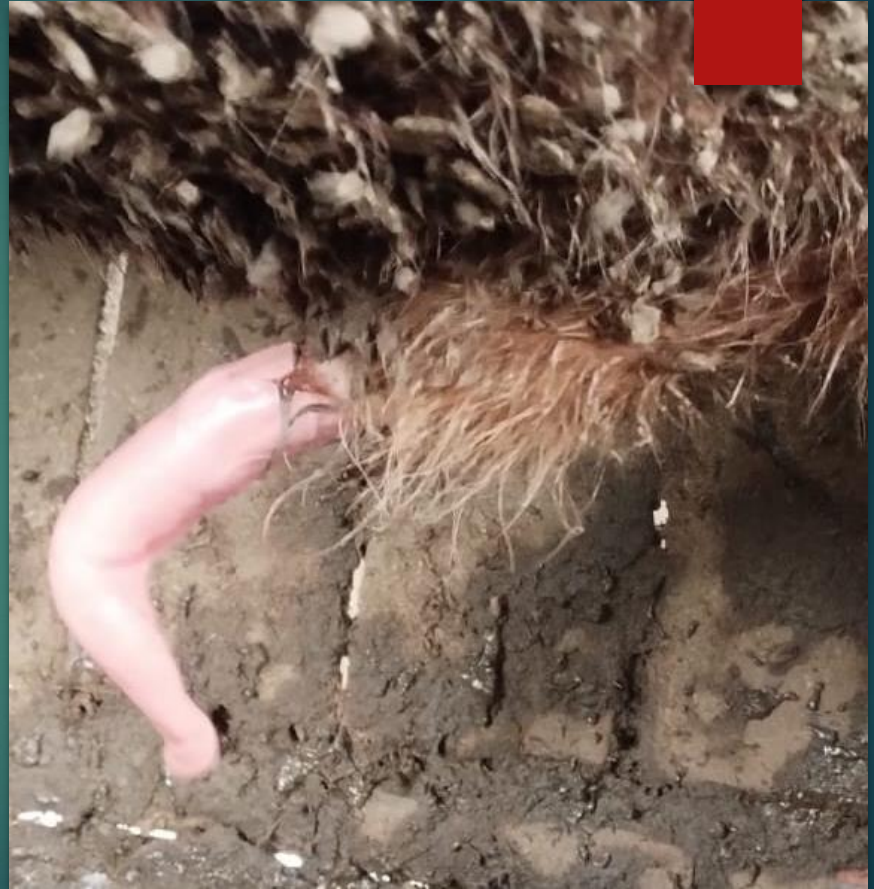
# Complemento de la aptitud reproductiva

Anillo de pelos



# Complemento de la aptitud reproductiva

Desviación del pene



# Complemento de la aptitud reproductiva

Frenillo persistente

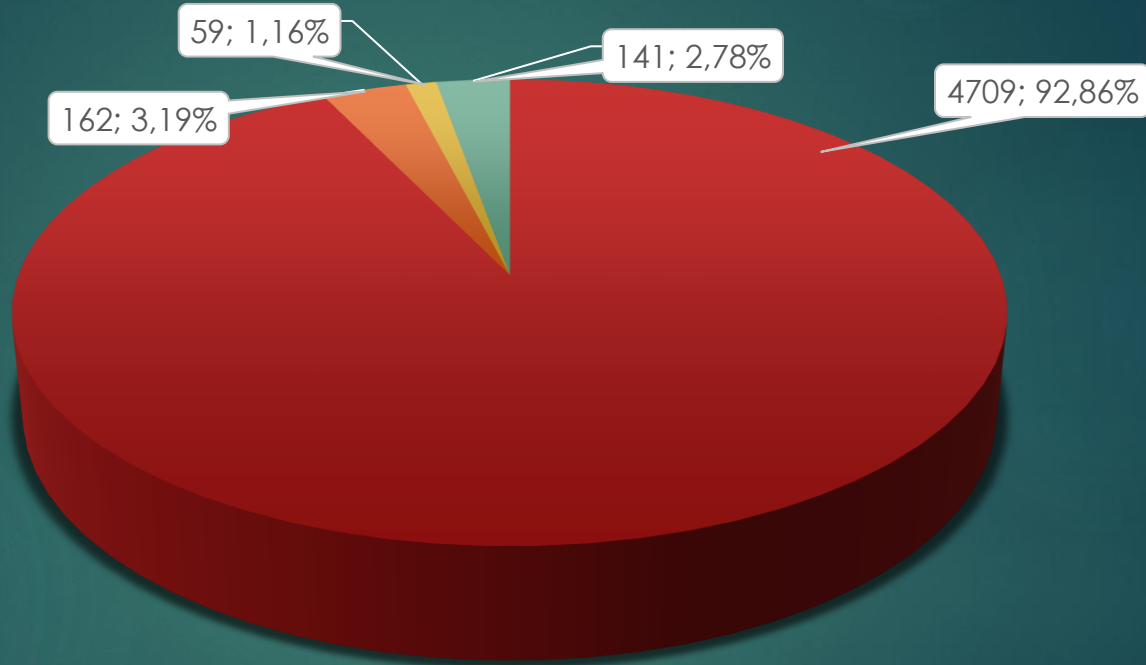


# Complemento de la aptitud reproductiva

Llaga peneana



# Toros evaluados 2018-2023



Total toros evaluados: 5071

■ Aprobados ■ Morfología anormal ■ Viabilidad ■ Otros



# NICO

LEÍ QUE EL SEMEN DE TORO ES  
BUENÍSIMO PARA  
LA BELLEZA.

SI FUERA POR ESO,  
YO SERÍA MISS  
UNIVERSO.





*Muchas gracias!!!*