



REGIÓN  
SUDOESTE

# 2° Jura Fenotípica

¡ Próximo **martes 11/6** !

**Ea. La Soñada, Olavarría**

# LOS DESAFIOS DEL NEGOCIO GANADERO PARA EL SEGUNDO SEMESTRE

1. Indicadores Sectoriales
2. Evolución de Precios
3. Exportaciones
4. Algunos Indicadores Macroeconómicos. Consumo
5. Perspectivas, Conclusiones y Desafíos.



REGIÓN  
SUDOESTE

**AGROideas**  
Desarrollo y Proyectos Agropecuarios

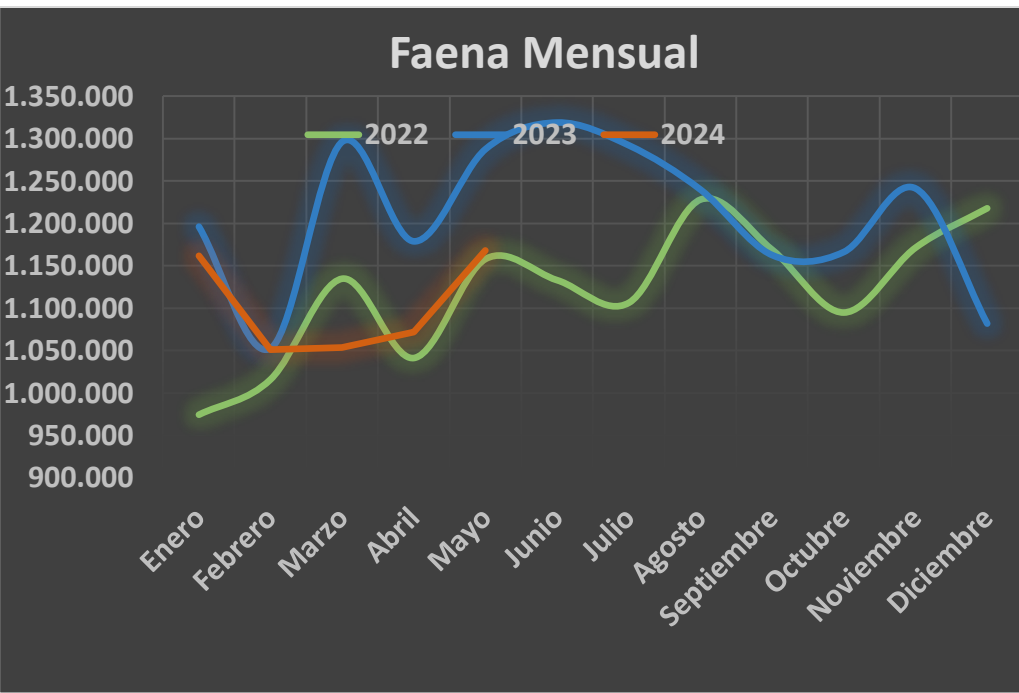
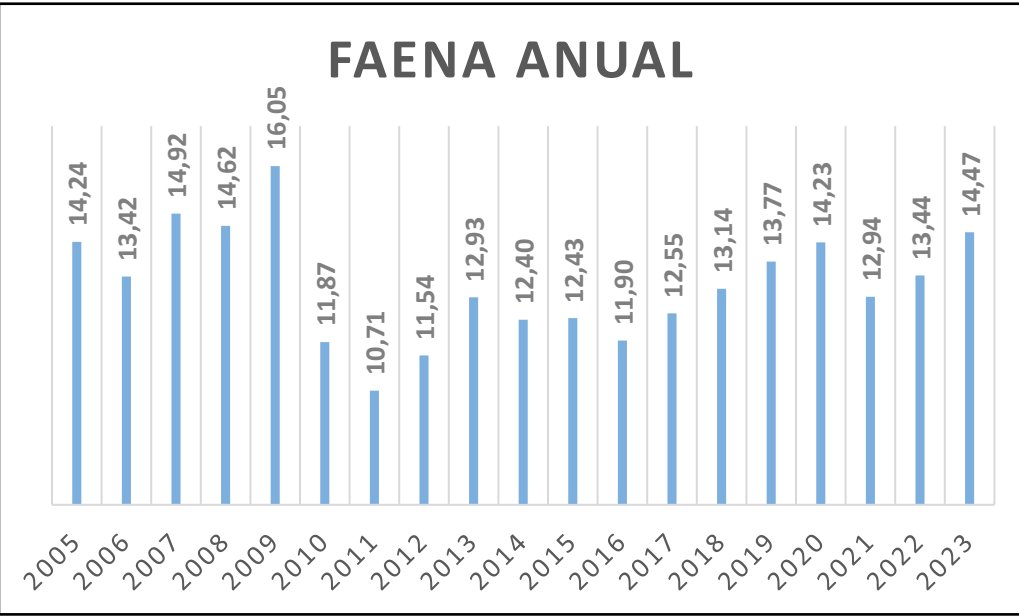
# INDICADORES: Existencia Stock

	Vacas	Vaquillonas	Novillos	Novillitos	Terneros	Terneras	Existencia Total
2008	23.427.523	8.759.780	4.671.953	6.353.731	7.268.226	7.052.583	58.777.906
2009	22.190.795	8.390.179	4.514.478	6.019.881	6.589.576	6.522.373	55.411.255
2010	20.262.340	7.679.121	4.015.859	5.310.695	5.773.986	5.713.160	49.842.001
2011	19.793.763	7.809.859	3.529.251	4.866.389	5.906.202	5.922.017	48.850.604
2012	20.825.178	8.116.511	3.323.426	4.616.465	6.358.568	6.405.342	50.714.153
2013	21.664.666	8.169.930	3.242.225	4.719.210	6.641.752	6.650.887	52.201.477
2014	22.060.461	7.904.073	2.869.281	4.637.163	6.814.711	6.923.610	52.396.294
2015	22.089.464	8.010.650	2.882.091	4.841.567	6.514.279	6.616.883	52.167.739
2016	22.542.099	7.936.961	2.761.120	4.561.188	6.985.062	7.103.849	53.117.706
2017	23.015.845	8.245.026	2.643.657	4.743.495	7.059.842	7.187.333	54.163.380
2018	23.477.980	8.081.168	2.512.295	4.678.573	7.301.854	7.432.638	54.793.181
2019	23.547.979	8.004.353	2.429.560	4.860.237	7.366.795	7.484.562	55.007.853
2020	22.987.374	7.776.765	2.425.955	5.009.912	7.466.588	7.498.026	54.460.799
2021	22.904.318	7.698.618	2.344.434	4.915.509	7.109.796	7.197.582	53.517.534
2022	22.687.397	7.736.800	2.409.596	4.829.742	7.198.585	7.258.968	53.416.435
2023	23.004.007	7.673.084	2.381.047	4.752.980	7.566.023	7.562.866	54.242.595
2024	22.404.367	7.358.727	2.329.624	4.712.111	7.337.163	7.347.628	52.783.892

2024 vs 2023	-599.640	-314.357	-51.423	-40.869	-228.860	-215.238	-1.458.703
2024 vs 2019	-1.143.612	-645.626	-99.936	-148.126	-29.632	-136.934	-2.223.961

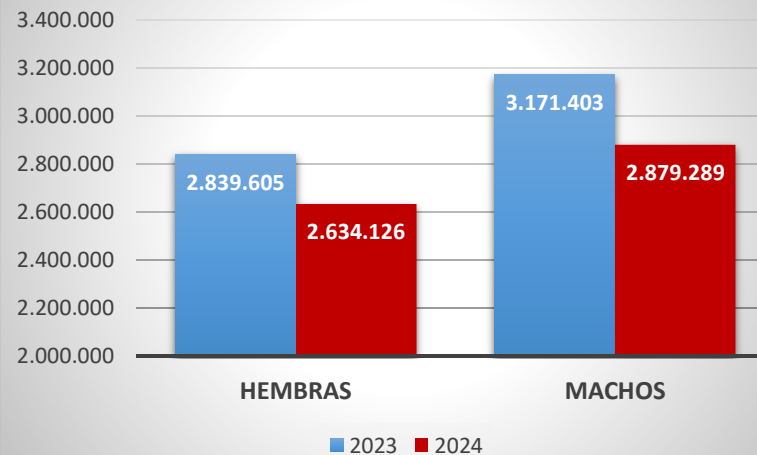
# INDICADORES: Faena Anual

- El 2023 fue el año de mayor faena de los últimos 10.
- Desde diciembre comenzó a caer la faena.
- Actualmente un -10%
- Donde los novillos y novillitos tienen una caída más acentuada.
- La faena estimada para el corriente año será más cercana a 2021 – 2022, que 2023.



# INDICADORES: Faena Acumulada

## Faena Acumulada



		2024	2023	Diferencia	
NOVILLITOS	2 D.	1.768.177	1.936.477	-168.300	-8,7%
	4 D.	544.799	589.367	-44.567	-7,6%
NOVILLOS	6 D.	312.134	396.898	-84.764	-21,4%
	8 D.	93.527	84.494	9.033	10,7%
VAQUILLONAS	2 D	1.169.426	1.247.868	-78.442	-6,3%
	4 D	313.429	320.514	-7.085	-2,2%
VACAS	6 D	209.780	232.272	-22.492	-9,7%
	8 D	862.924	970.227	-107.303	-11,1%
<b>TOTAL</b>		<b>5.513.414</b>	<b>6.011.008</b>	<b>-497.594</b>	<b>-8,3%</b>
HEMBRAS		2.634.126	2.839.605	-205.479	-7,2%
MACHOS		2.879.289	3.171.403	-292.114	-9,2%





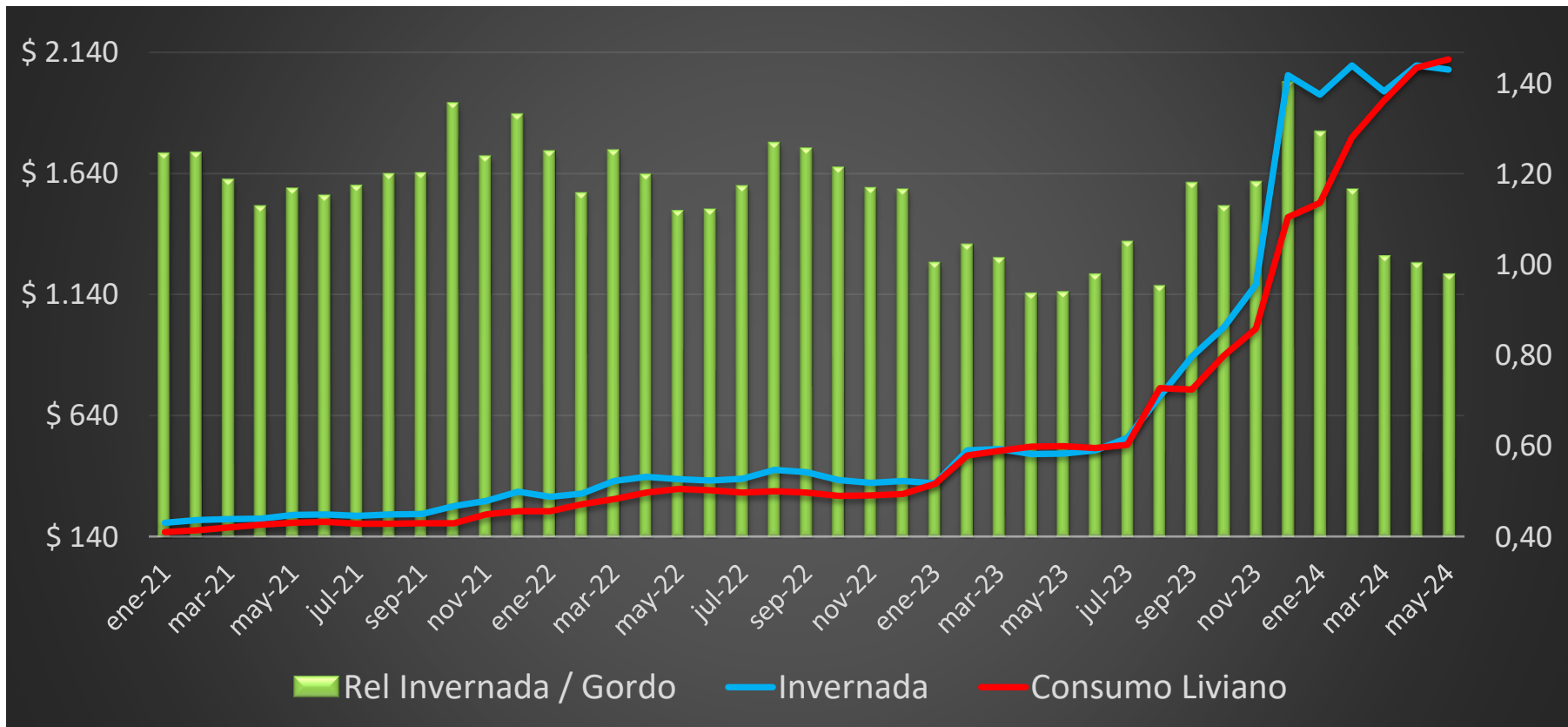
- Un 2024 con cambio de variables, buena relación Ternero/Gordo y precio de los granos favorables para la alimentación.
- Seguir la evolución de los precios de los granos.
- Año para la recría, obtener más kilos a campo y sacar a venta un novillo que está siendo demandado.
- Vale casi lo mismo un ternero pesado que un novillito recriado.
- Relación Tno / Gordo por debajo de 1,1 en lo que va del año.
- Costo de producción a corral menor que el precio de venta. Incentivo para engordar

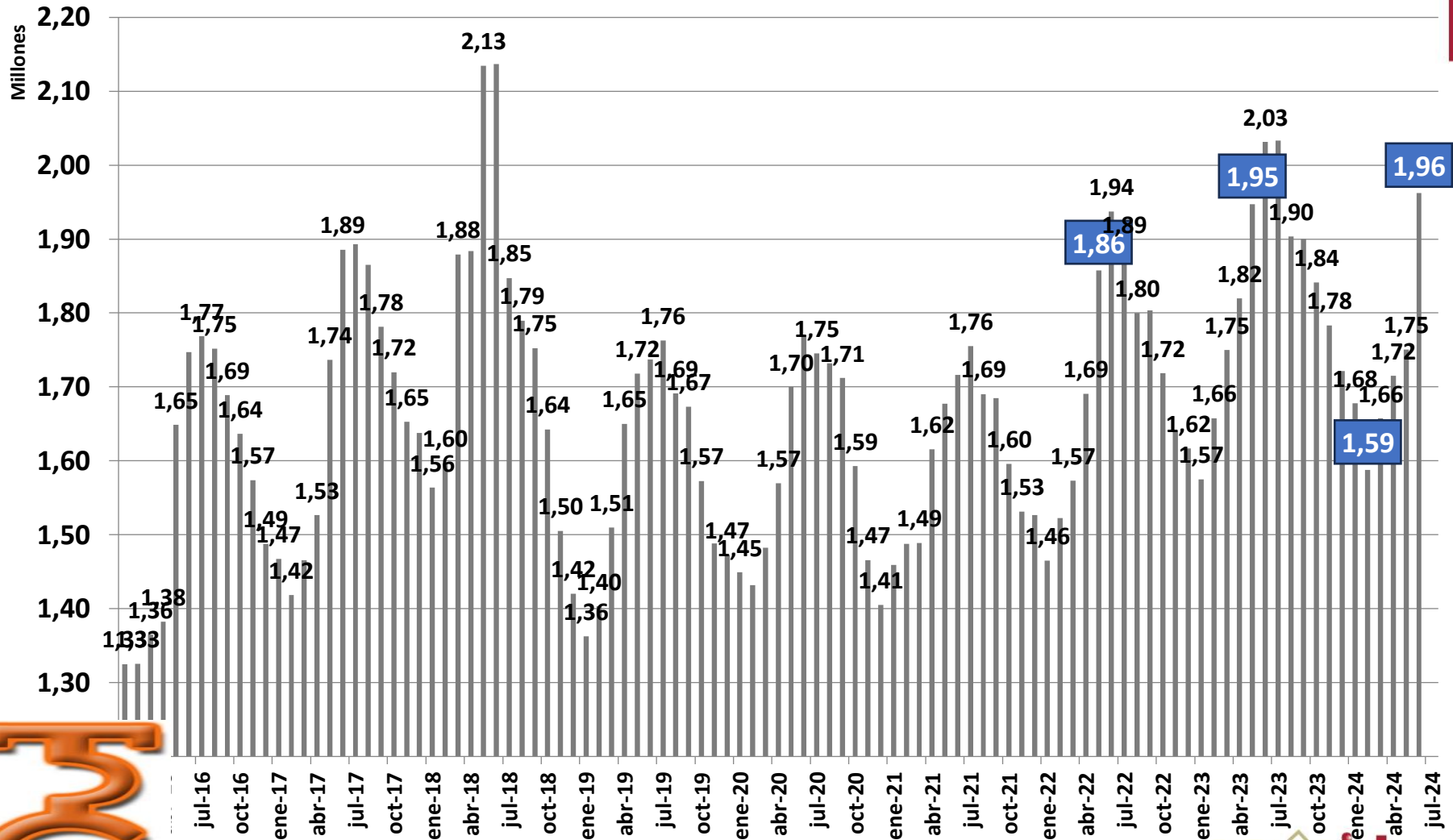


# Precios

Recuperación de precios luego de un 2023 muy malo. La suba de precios ocurrió en el segundo semestre luego que muchos productores habían vendido y fundamentalmente en diciembre 2023.

En estos momentos tiene “buen precio” aunque empieza a “tranquilizarse por estacionalidad” y “pierde contra la Inflación”.



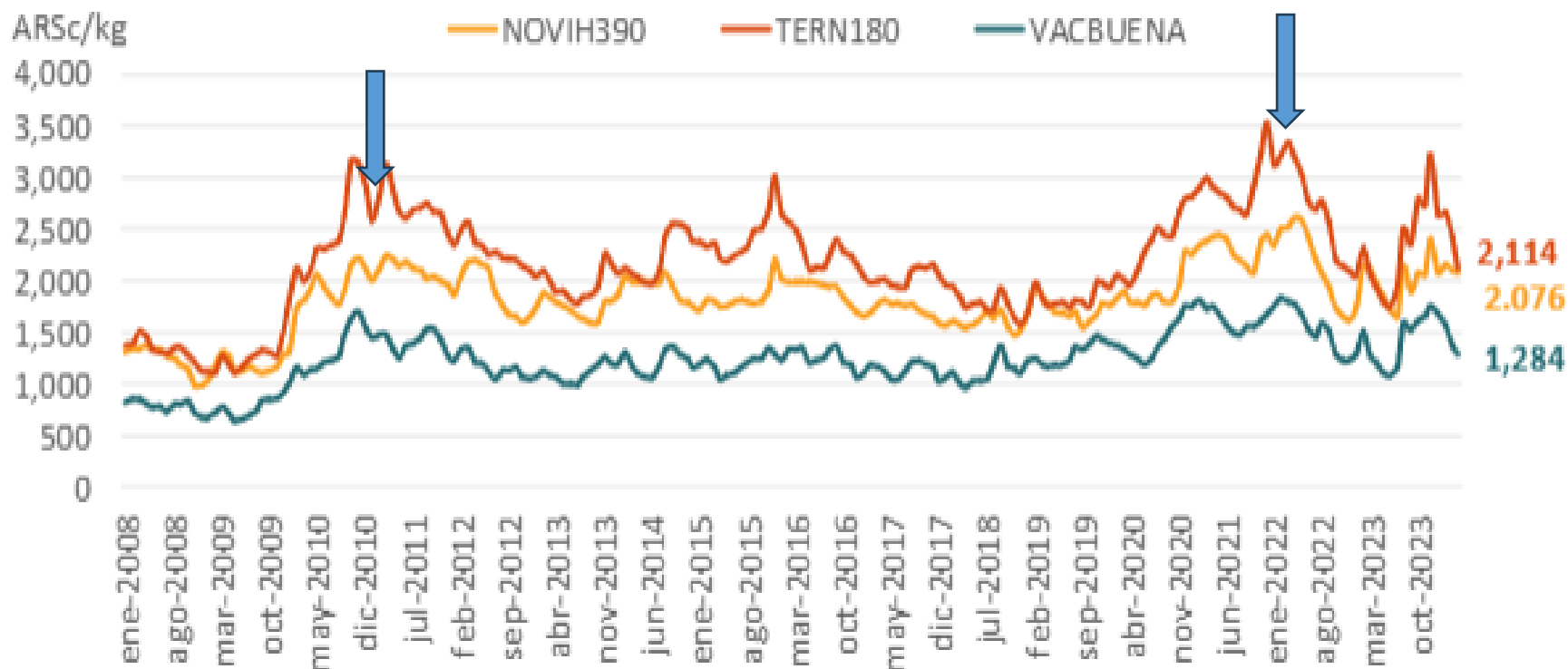




# Evolución de precios Precios Constantes

## Precios ARS constantes de hacienda

Novillo hasta 390 kg, ternero 160- 180 kg, vaca buena.c



Fuente: Movimiento CREA en base a MAG, Entre SyC e INDEC.



Outlook Ganadero  
1.ª Actualización 2024



- ❑ Volumen exportaciones 235,243 ton res con hueso
- ❑ En abril cayeron un 17% contra marzo y en mayo se habrían recuperado
- ❑ Precio FOB Promedio 4,268 dólar por Ton
- ❑ RAL Hilton 13.700 dólar Ton
- ❑ **Porcentaje exportación/ producción 31,5%**

### 1. Precio internacional:

- China. Buenos volúmenes, bajos precios

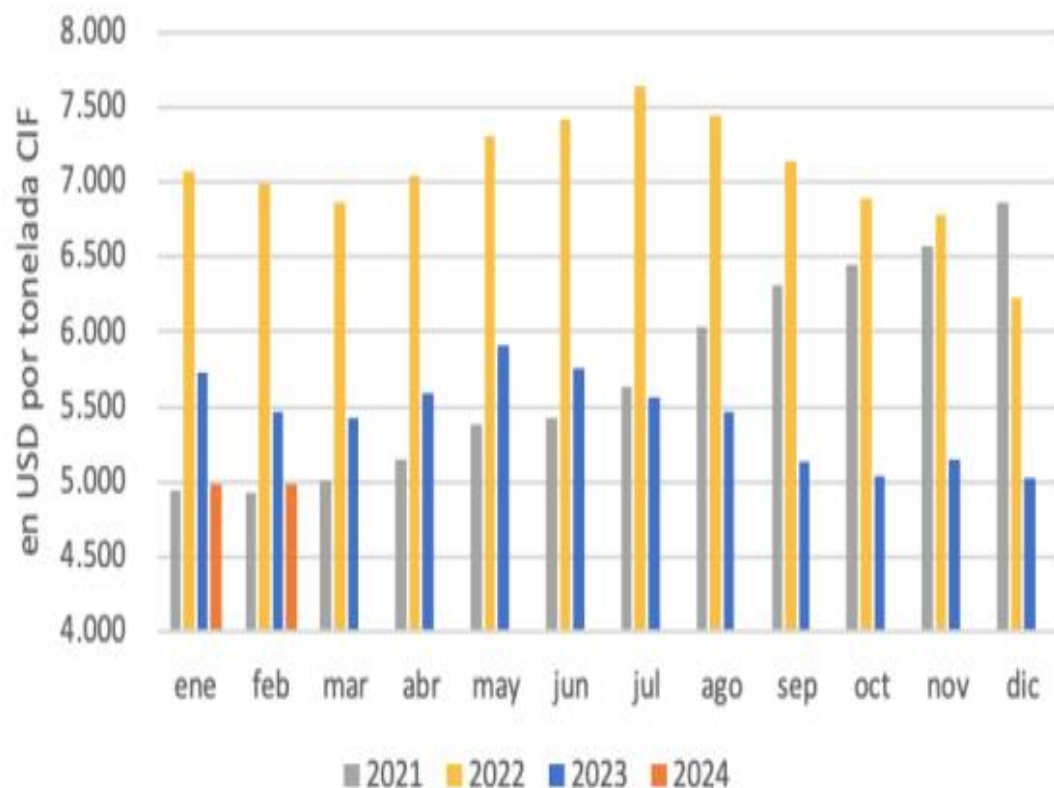
### 2. Precio hacienda: Cara. Costo materia prima 3,70 U\$S

### 3. Tipo de cambio atrasándose.

## Nuevos récords para las importaciones chinas, pese a pronósticos más débiles

En los tres primeros meses de 2024, las importaciones de carne vacuna de China –primer comprador mundial– crecieron un 24% en relación con el primer trimestre del año pasado y un 150% con relación a enero-marzo de 2019. **Bien en volúmenes y flojo en valores**, aún golpeado económicamente por la pandemia, continúa retraído y **con mucho stock de carne**.

Precio de importaciones chinas de carne cong s/h



Comenzó a vislumbrarse un nuevo negocio para las empresas argentinas: la carne grain feed -de mayor valor- que hasta el momento era ofrecida por Australia y Estados Unidos. Carne Angus Certificada



ite: Valor Carne

## Precio por Kilos Gancho U\$S

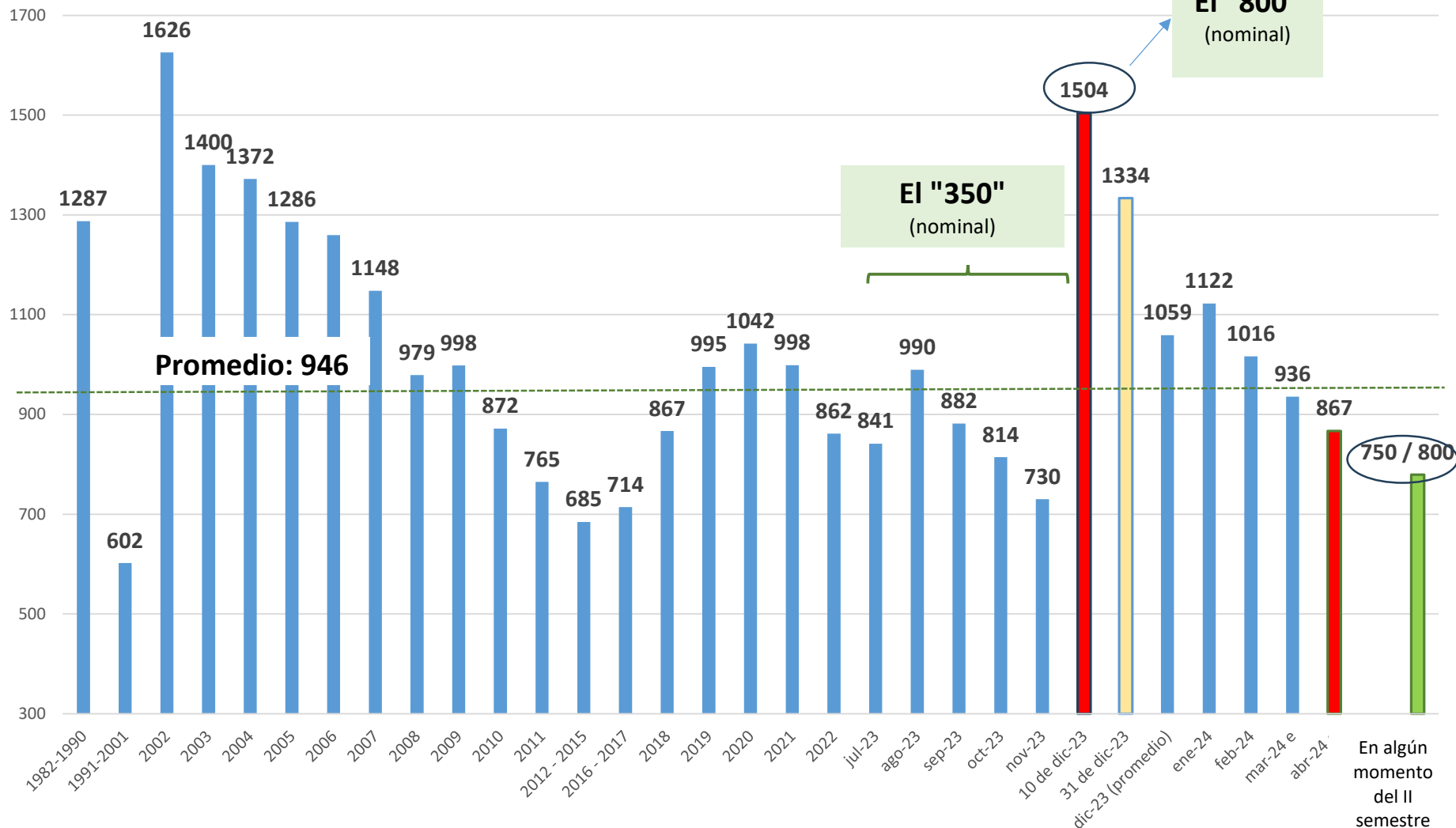


# 4) POR ÚLTIMO: BAJAR LA INFLACIÓN SIN ATRASO CAMBIARIO

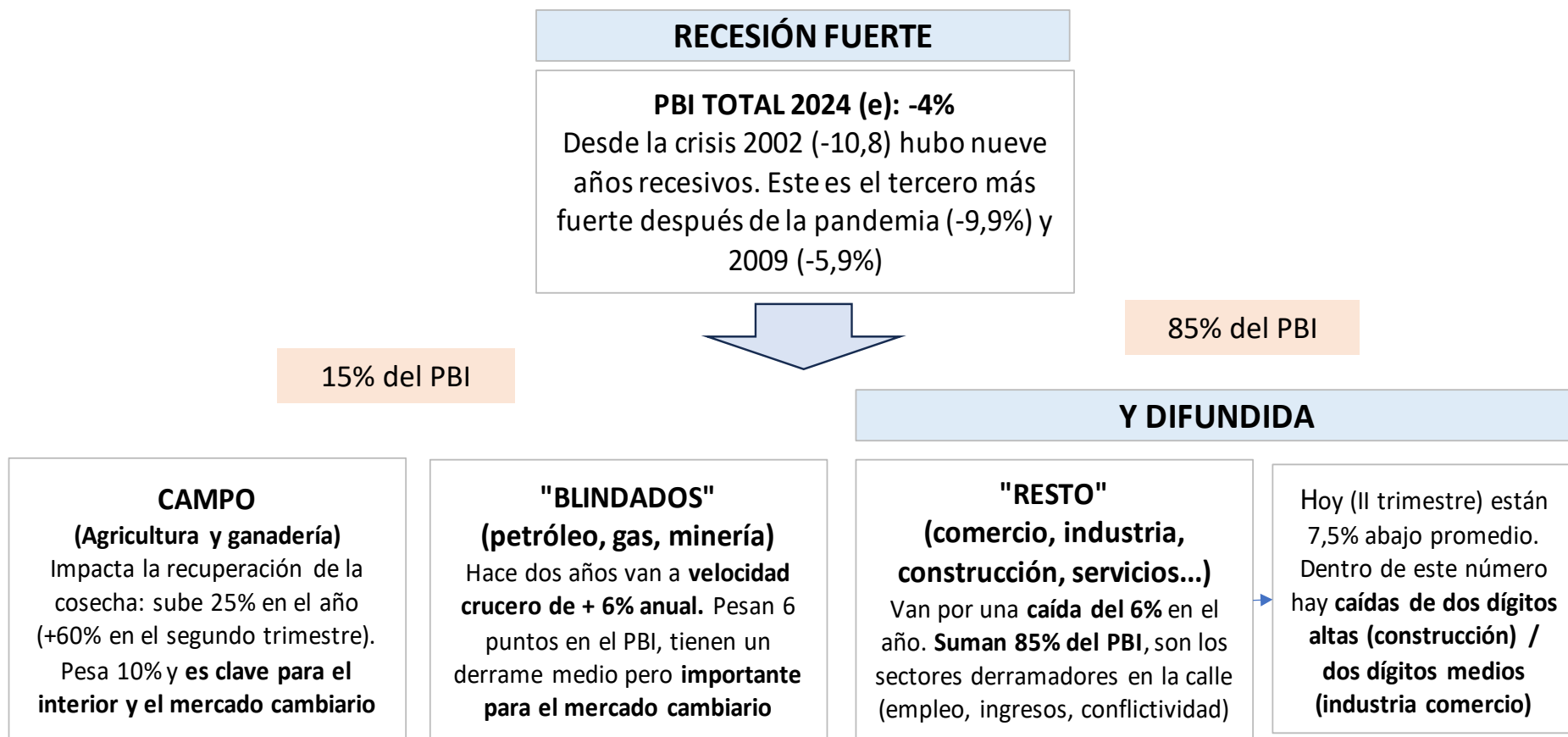
## a) OLOR A ATRASO HAY...

### TIPO DE CAMBIO REAL OFICIAL A PESOS ABR-24

No incluye impuesto PAIS, retenciones ni dólar mezcla



→ La política macroeconómica actual se basa (hasta ahora) en **un apretón fiscal - monetario fuertemente recesivo para bajar la inflación.**



**Ítem de memorando: las recesiones en el último cuarto de siglo**

PBI: VAR % ANUAL

2001	2002	2009	2012	2014	2016	2018	2019	2020	2023	2024 e
-4.4	-10.8	-5.9	-1.0	-2.5	-2.1	-2.6	-2.0	-9.9	-1.6	-4.0



# EL APRETÓN MONETARIO ACTUAL: PARECIDO A LO QUE PASÓ EN 2001 - 02

## AGREGADOS MONETARIOS Y PRÉSTAMOS EN TÉRMINOS REALES

A pesos de abril-24

Post corrida 2001 el M3 real cae **35 / 40%**. Se mantiene 4 trimestres consecutivos por el piso (en torno a 65) y al quinto empieza a repuntar.

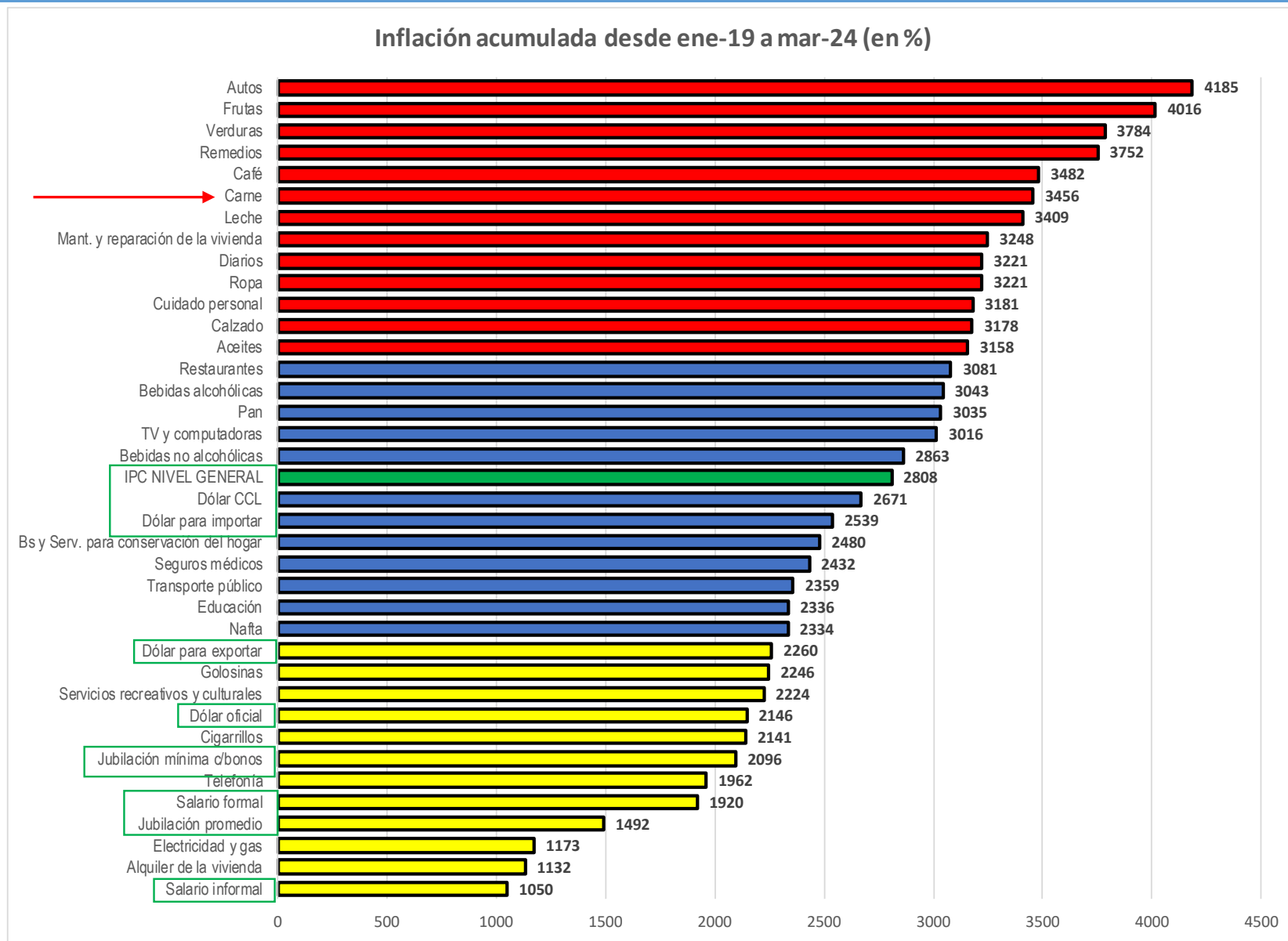
Caída actual: **-37%**  
¿la caída queda aquí o sigue un poco más?

**M3 real: -60%**  
6 trimestres de estancamiento. Recién al tercer trimestre post Convertibilidad comenzó a repuntar.



# UN BALANCE DEL REACOMODAMIENTO DE PRECIOS RELATIVOS


Al proceso de emparejamiento de precios todavía le falta. Hay precios que van a seguir subiendo y está el desafío de sostener el tipo de cambio real.



# PERSPECTIVAS



## FACTORES ALCISTAS

- Disminución de la faena.
  - Disminución stock y menos terneros.
  - Caída de la Oferta de Feedlot en el corto plazo
- 
- **Exportaciones.**
  - ¿Devaluación moneda futura?

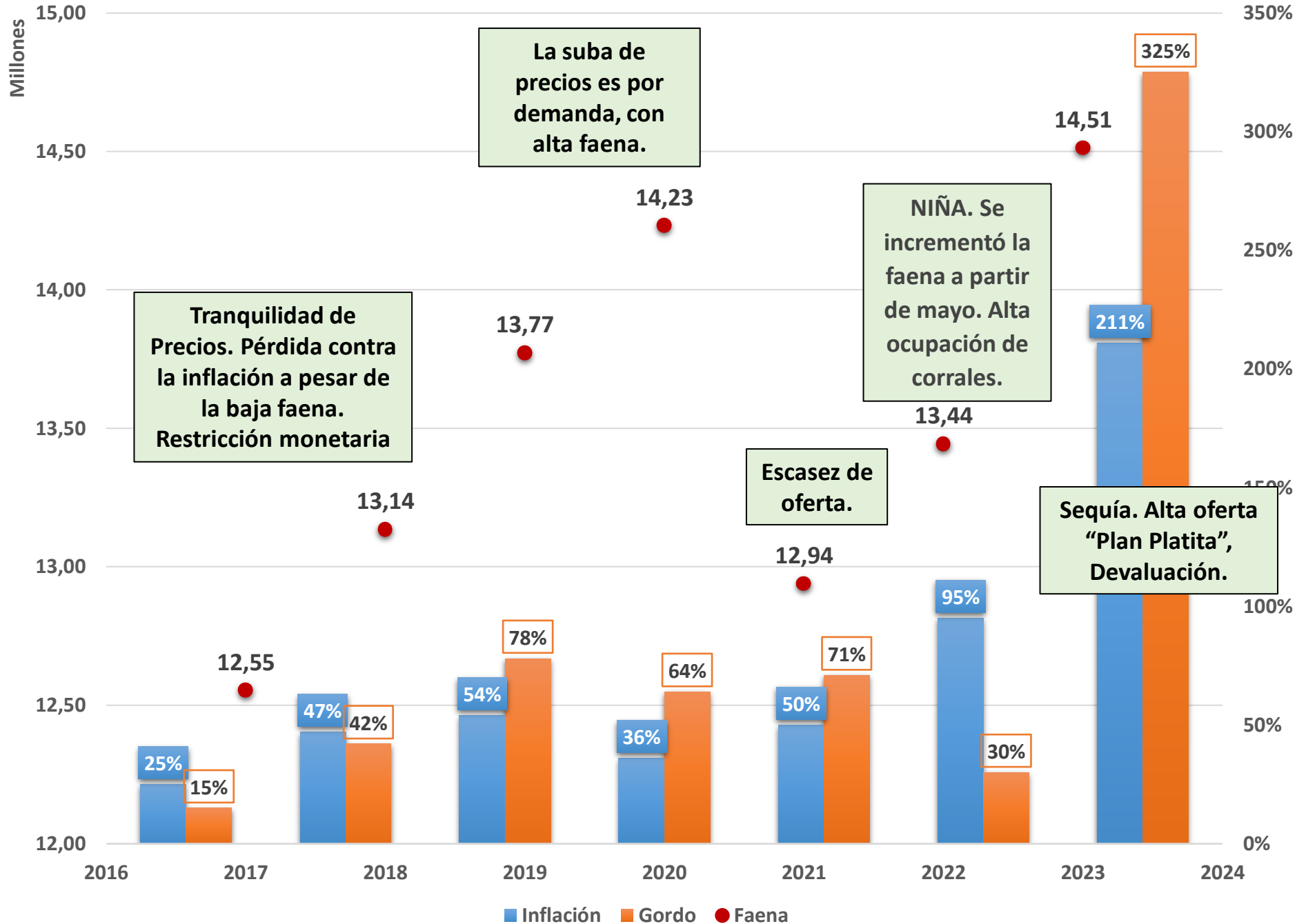


INCERTIDUMBRE POLITICA Y ECONOMICA

## FACTORES BAJISTAS

- Crisis económica.
- **Restricción Monetaria**
- Incremento de costos. Productor obligado a vender más.
- China.
- Menor precio internacional.
- Caída del precio de los granos.
  - Productor tiene menos ingresos.
  - Incrementaría su transformación en carne.
- Aumento Costo Faena y Distribución





■ Inflación ■ Gordo ● Faena

## CONCLUSIONES Y DESAFÍOS

- No visualizamos una suba de **importante** de precio para los próximos meses. La “suba fuerte” ya ocurrió.
  - Precios CAROS en pesos constantes y CARISIMOS en dólares
  - Costos SUPERCAROS.
- No es problema de precio sino suba de costos
- Novillo con alta demanda y escaso. La exportación lo demanda pero el precio no acompaña
- Un año de la recria. Incorporación de más kilos al ternero.
- Exportación no va a ser la Locomotora de la cadena como se preveía a principios de año. Complicada en los próximos meses. Suba de costos de energía y salarial. Mayor costo industrial.
- Baja del precio internacionales de los granos: maíz, oportunidad de disponibilidad para la alimentación. Año para estar muy atentos





## CONCLUSIONES Y DESAFÍOS

- La suba del precio de la hacienda vendrá con la mejora de la economía y el bolsillo del consumidor.
- Si las condiciones macro de tipo de cambio permanecen constantes la exportación perderá competitividad
- La carne vacuna volverá a ser competitiva frente a otros alimentos.
- El desafío es trabajar “tranqueras adentro” para mejorar la eficiencia. Con inflación “El precio tapa ineficiencias”.
- Se acaban los créditos que se licuan con inflación.

### LARGO PLAZO

**FUTURO promisorio a pesar de las dificultades por las incertidumbres políticas y económicas.**



[www.agroideas.net](http://www.agroideas.net)

[contacto@agroideas.net](mailto:contacto@agroideas.net)

[\*\*fsantangelo@agroideas.net\*\*](mailto:fsantangelo@agroideas.net)



54 9 11 5414 5400

[\*\*fernandogil@agroideas.net\*\*](mailto:fernandogil@agroideas.net)



54 9 11 5002 7150

**AGROideas**  
Desarrollo y Proyectos Agropecuarios