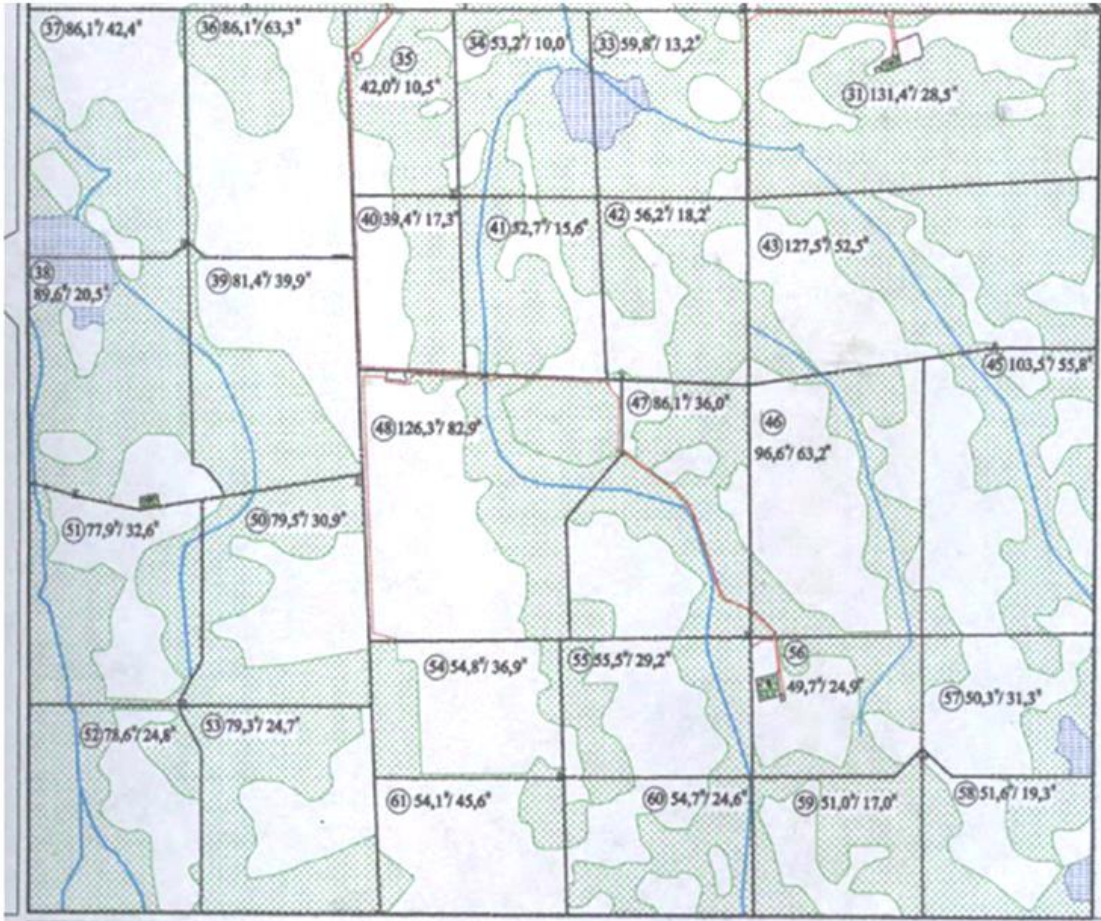


GENETICA SISTEMA MERCADOS

PROGRAMA NUTRICIONAL, SANITARIO, GENETICO, MANEJO, EQUIPO
HUMANO COMPROMETIDO Y RECOMPENSADO BUSCANDO
RENTABILIDAD Y CRECIMIENTO EMPRESARIAL.

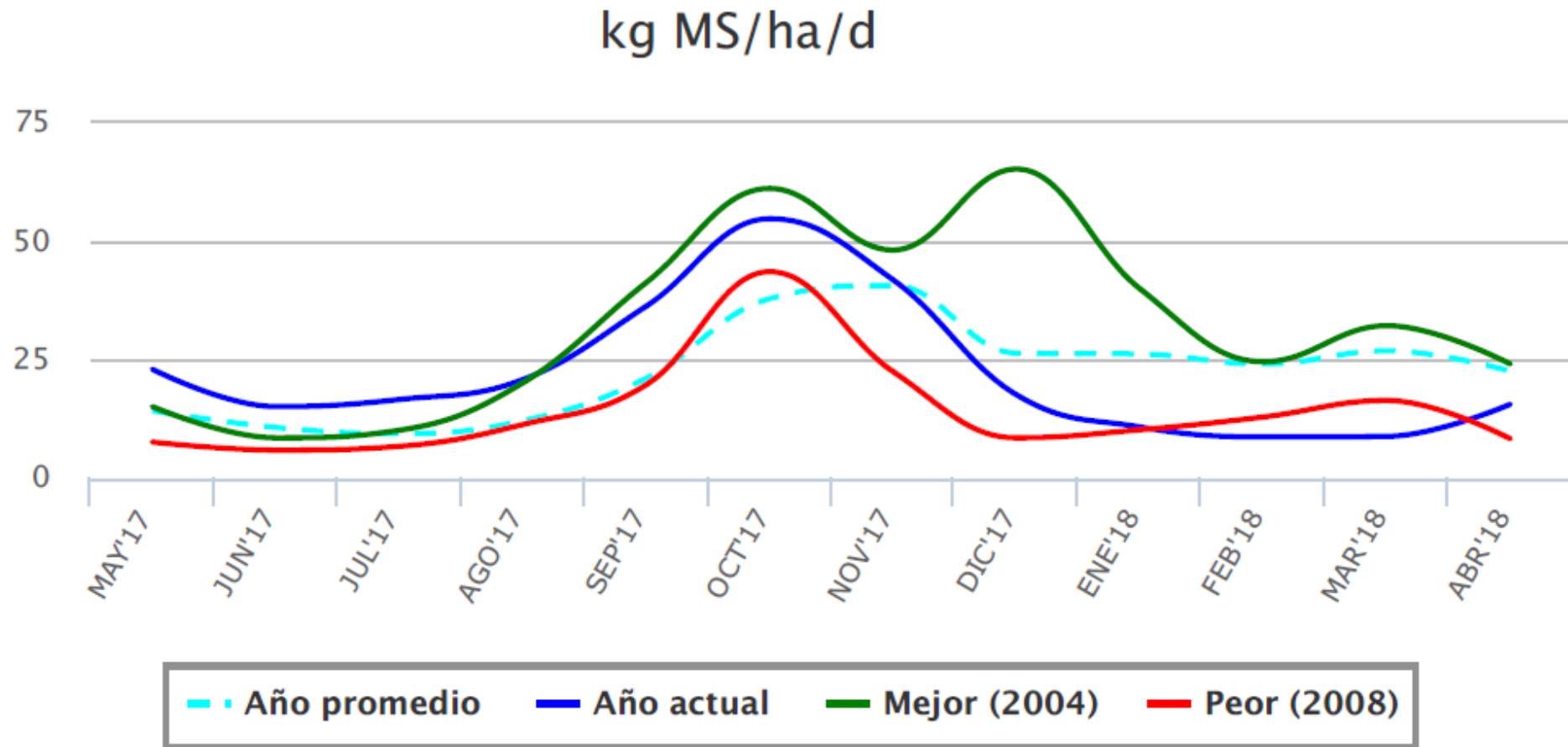
Sud Oeste



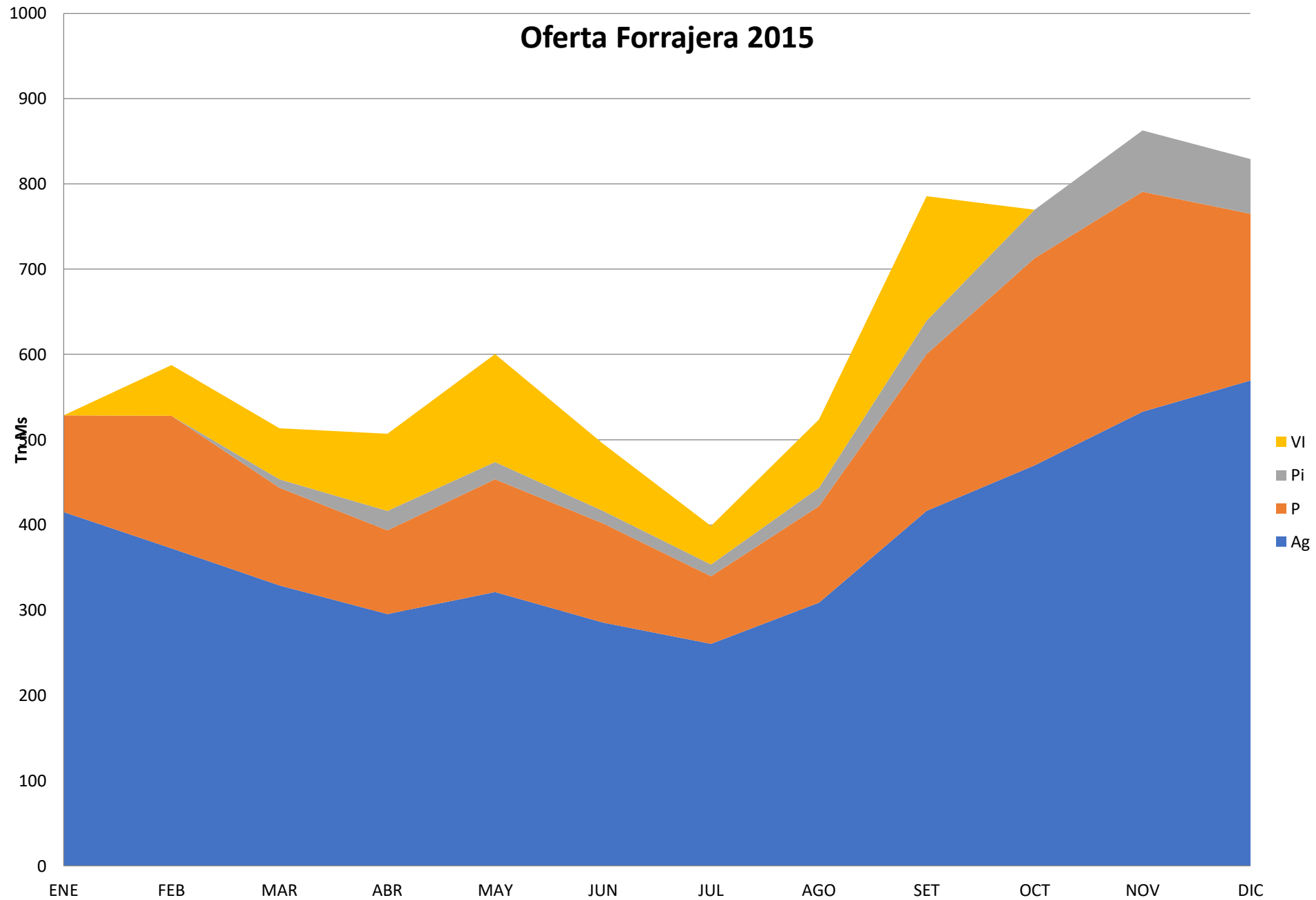
	Has	%
Lomas	914	44%
Bajos	1025	50%
Lagunas	50	2%
Desperdicio	66	3%
Total	2055	100%

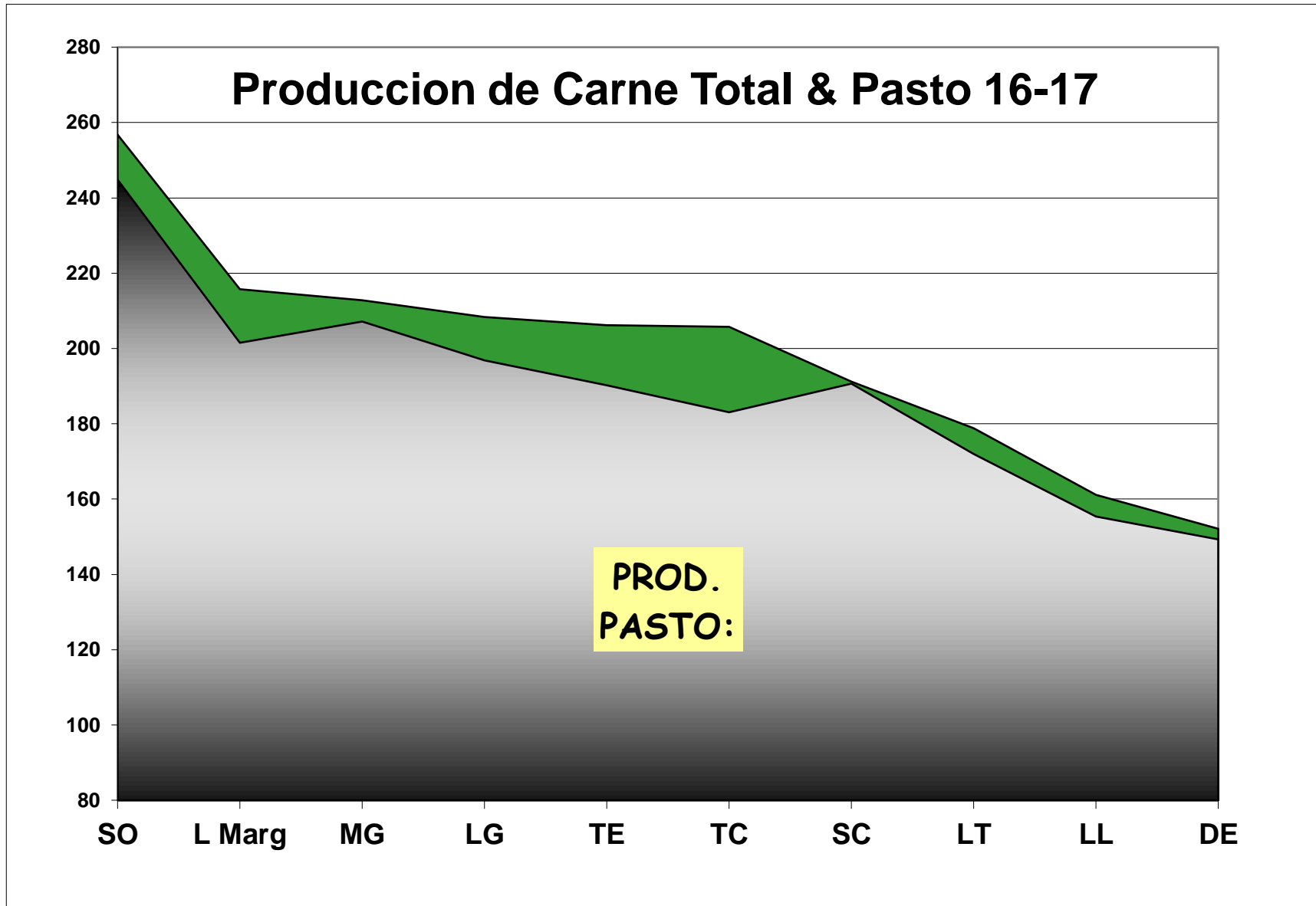
Rotacion lomas aptas para agricultura:
Vi>M+Av o Rg>G>T>Vi>Sdif>G>CC>Ppi>PP2..>PP3
6 años anuales+4 PP.

PASTURAS DE ALTO



Oferta Forrajera 2015





Producción de carne 95% a pasto



Plena parición terneros de
45 días creciendo a mas
de 1 kg por dia



Terneritas en 300 kg en junio, entraron a servicio con 340 kg en octubre



Novillito cabeza de parición, destete 240 kg,
junio 320, fin oct 420 kg , cabeza en dic 500kg
significa 460 kg en destino para cuota Hilton.
De enero a abril se venden para exportación y
consumo, dejando los recursos para los nuevos
destetes de fin de febrero.



Un buen programa como el ERA debe ser alimentado con información precisa, la identificación correcta y toma de peso al nacer es clave.



A la evaluación de crecimiento se la complementa con calidad carnícera



Curvas de Crecimiento y Rompe curvas

- Curvas clásicas de crecimiento y “rompe curvas”.
- El desafío era hacer una población de lo que era excepcional y lo logramos. Hoy queremos aumentar el potencial de crecimiento a fin de poder ofrecer una genética de punta.



TABLAS DE PERCENTILES DEL PROGRAMA E.R.A. – 09/06/2022

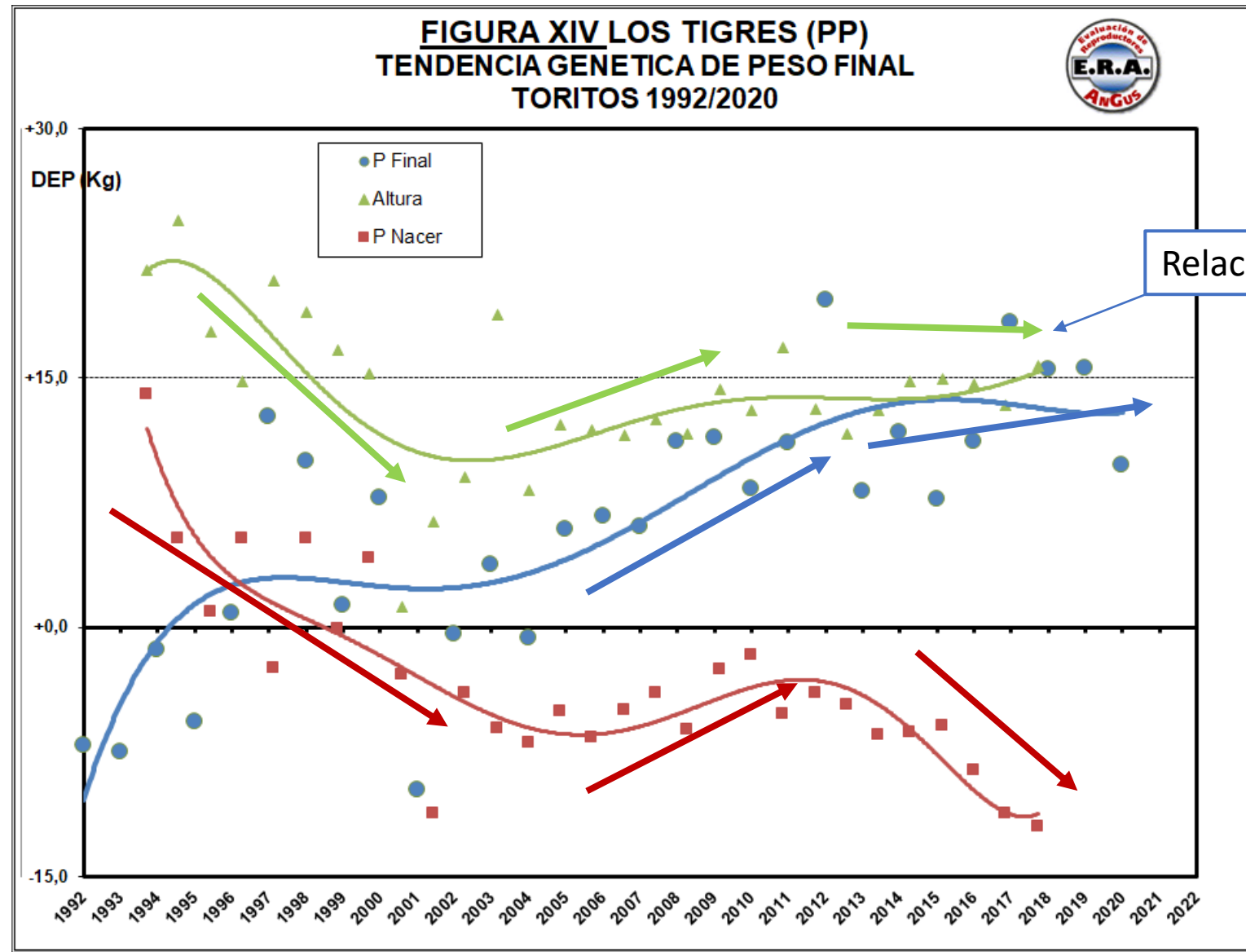
La Comisión Técnica de la Asociación Argentina de Angus, a partir del Resumen de Padres Angus 2020, que produce DEP enriquecidos por evaluación genómica, decidió revertir el ordenamiento de los percentiles de los DEP en las características de Espesor de Grasa Dorsal (EGD) y Espesor de Grasa de Cadera (EGC), en las cuatro Tablas de Percentiles correspondientes a las cuatro categorías (2A Toros, 2B Toritos, 2C Vaquillonas y 2D Vientres). De esta forma, los reproductores de mayores DEP para las características de EGD y EGC están ahora ubicados en la parte superior de las mencionadas Tablas. Las restantes diez características mantienen el mismo ordenamiento habitual.

TABLA 2B – PORCENTAJES DE TORITOS POR ENCIMA O DEBAJO DE DETERMINADOS VALORES DE DEP

	CARACTERÍSTICAS PARA:											
	CRECIMIENTO					CALIDAD CARNICERA						
DEP LG	DEP PN	DEP PD	DEP LECHE	DEP PF	DEP CE	DEP ALT	DEP EGD	DEP EGC	DEP %GI	DEP AOB	DEP %CM	
1%	-1.7	-2.3	+15.6	+6.3	+47.9	+2.2	+4.0	+1.01	+1.49	+0.14	+5.1	+1.1
2%	-1.5	-2.0	+14.2	+5.7	+43.9	+2.1	+3.7	+0.87	+1.31	+0.12	+4.5	+0.9
3%	-1.4	-1.8	+13.5	+5.3	+41.1	+2.0	+3.5	+0.80	+1.21	+0.11	+4.1	+0.8
4%	-1.4	-1.6	+12.9	+5.0	+38.9	+1.9	+3.4	+0.73	+1.12	+0.10	+3.9	+0.8
5%	-1.3	-1.5	+12.4	+4.7	+37.5	+1.8	+3.3	+0.69	+1.07	+0.09	+3.8	+0.7
10%	-1.1	-1.1	+10.8	+3.9	+32.4	+1.7	+3.0	+0.54	+0.88	+0.07	+3.2	+0.5
15%	-0.9	-0.9	+9.8	+3.3	+29.3	+1.5	+2.7	+0.46	+0.77	+0.06	+2.8	+0.4
20%	-0.8	-0.7	+9.0	+2.9	+26.8	+1.5	+2.6	+0.40	+0.68	+0.05	+2.5	+0.3
25%	-0.7	-0.5	+8.3	+2.5	+24.6	+1.4	+2.4	+0.35	+0.62	+0.04	+2.3	+0.2
30%	-0.6	-0.4	+7.7	+2.2	+22.7	+1.3	+2.3	+0.31	+0.57	+0.03	+2.1	+0.1
35%	-0.5	-0.3	+7.2	+1.9	+21.1	+1.3	+2.2	+0.28	+0.52	+0.02	+1.9	+0.1
40%	-0.4	-0.2	+6.6	+1.6	+19.5	+1.2	+2.1	+0.24	+0.47	+0.01	+1.7	+0.0
45%	-0.3	-0.1	+6.1	+1.3	+18.0	+1.2	+2.0	+0.21	+0.43	+0.01	+1.5	+0.0
50%	-0.3	+0.0	+5.7	+1.1	+16.6	+1.1	+1.9	+0.19	+0.38	+0.00	+1.4	-0.1
55%	-0.2	+0.1	+5.2	+0.8	+15.1	+1.1	+1.8	+0.16	+0.34	-0.01	+1.2	-0.2
60%	-0.1	+0.2	+4.7	+0.5	+13.6	+1.0	+1.7	+0.13	+0.30	-0.01	+1.0	-0.2
65%	+0.0	+0.2	+4.2	+0.2	+12.1	+0.9	+1.6	+0.11	+0.26	-0.02	+0.8	-0.3
70%	+0.0	+0.3	+3.6	-0.1	+10.6	+0.9	+1.4	+0.08	+0.22	-0.03	+0.7	-0.4
75%	+0.1	+0.4	+3.1	-0.4	+8.9	+0.8	+1.3	+0.05	+0.17	-0.03	+0.5	-0.4
80%	+0.2	+0.5	+2.3	-0.8	+7.1	+0.8	+1.2	+0.01	+0.12	-0.04	+0.2	-0.5
85%	+0.3	+0.6	+1.5	-1.3	+4.8	+0.7	+1.0	-0.03	+0.06	-0.05	-0.1	-0.6
90%	+0.5	+0.8	+0.5	-1.9	+2.1	+0.6	+0.8	-0.08	-0.02	-0.07	-0.4	-0.8
95%	+0.7	+1.0	-1.1	-2.9	-2.6	+0.4	+0.4	-0.15	-0.14	-0.09	-1.0	-1.0
100%	+1.8	+3.7	-22.4	-10.0	-51.6	-0.7	-1.7	-1.24	-1.77	-0.34	-4.1	-3.7

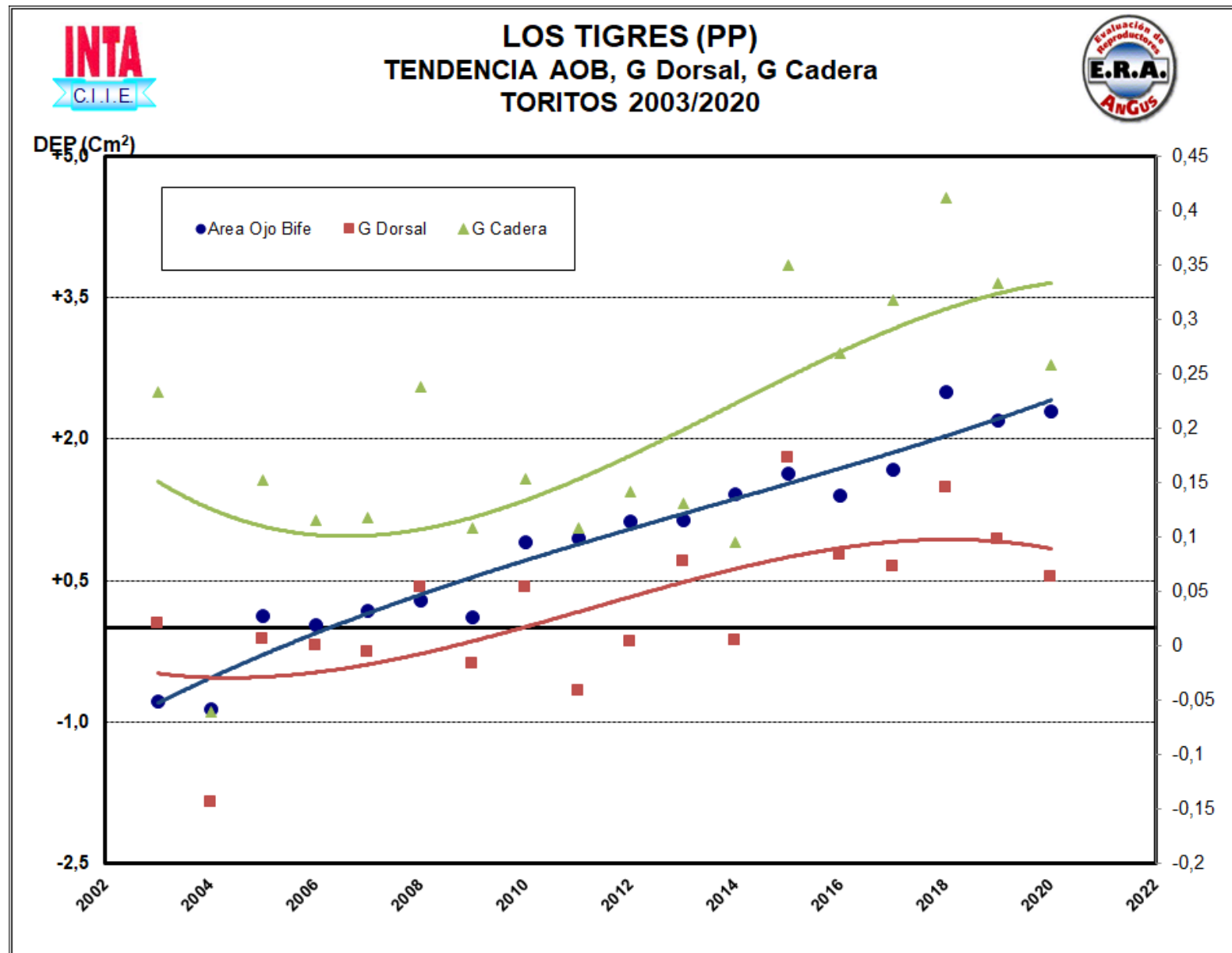
Evolución de la población “Rompe Curvas”

Del “new Type” alto, magro, con muchos roblemas de parto y poco potencial de crecimiento. A un biotipo con más potencial de crecimiento, petiso y sin problemas de parto. Se ve como a partir de 2006 que aumentamos el potencial de crecimiento, esto arrastra el Peso al Nacer.



Evolución de la Carcasa

Aquí vemos la evolución del área de ojo de bife en paralelo a la grasa dorsal y a la cadera. En la población Angus de EEUU esta relación es antagónica pero en la población argentina no es así y en nuestro caso es claro cómo se han aumentado ambas grasas al mismo tiempo que íbamos aumentando el AOB. La combinación de generar una población que rompiera la curva de crecimiento con la mejora en AOB y grasas nos ha permitido terminar mucho antes los novillos y entregar Novillos Hilton sin agrandar el FRAME el nuestro es un frame 4.



TANINO 2574 PATRON VAGO "NICOLAS"



LG	PN	PD	PF	CE	AOB	GD	GI	GC	RCM
+0,1	-2	+7,7	+26,4	+1,8	+3,6	+0,58	+0,03	+1,21	-0,5
75%	2%	35%	40%	5%	10%	10%	30%	4%	75%



TANINA 1377 VAGO MAXIMA 921
CON NICOLAS AL PIE

LG	PN	PD	PF	CE	AOB	GD	GI	GC	PCM
-0,8	-1,4	+1,7	+1,7	+1,7	+2,2	+0,31	+0,01	+0,25	+0,1
15%	4%	90%	95%	5%	20%	30%	45%	55%	30%

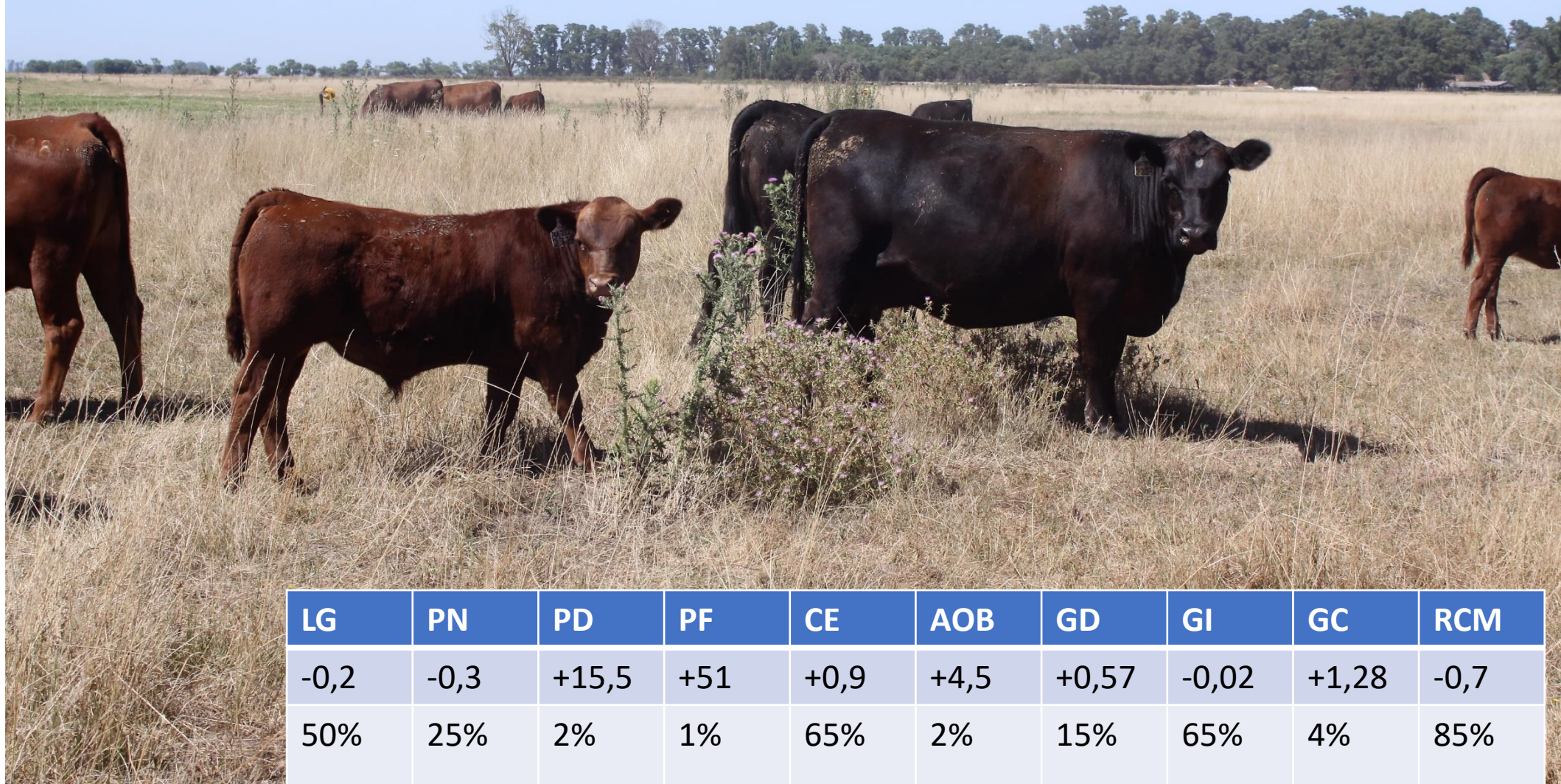
TANINO 2718 PULGON GUERRERO "GAVILAN"



LG	PN	PD	PF	CE	AOB	GD	GI	GC	RCM
-0,9	-1,3	+8,3	+38,6	+1,1	+3,8	+0,18	-0,02	+0,44	+0,2
20%	10%	15%	15%	50%	5%	55%	65%	50%	25%

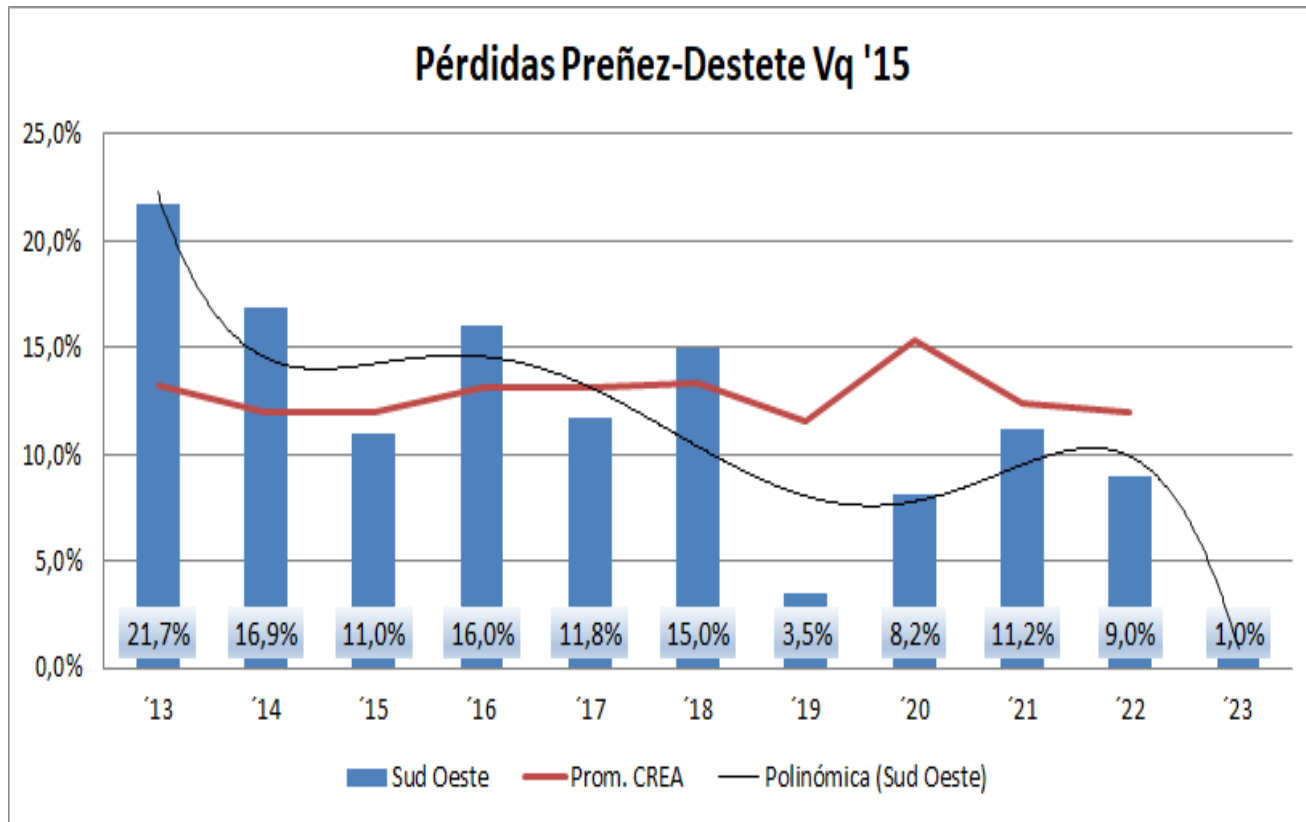


TANINA 2223 GUERRERA 1600 ,“MANCHITA”, CON GAVILAN AL PIE



LG	PN	PD	PF	CE	AOB	GD	GI	GC	RCM
-0,2	-0,3	+15,5	+51	+0,9	+4,5	+0,57	-0,02	+1,28	-0,7
50%	25%	2%	1%	65%	2%	15%	65%	4%	85%

Resultados de los rompe curvas en un campo comercial.



30%

Destete Vaqs	
Año	Peso
2015	171
2016	177
2017	200
2018	210
2019	220
2020	216
2021	214
2022	233
2023	223

CreepFeeding

- En pérdidas de vaquillonas hemos mejorado mucho, porque al mismo tiempo que se bajaron los problema de parto, se aumentó el peso al destete de los terneros de vaquillonas.
- El dato de 2023 es lo que viene hasta ahora y sólo partos, ya que tuvimos muertes por diarrea, que nada tiene que ver con los partos.

Cabaña en función de la producción

“Nadie te paga el uso de la información”

Creeemos que estos 3 indicadores definen una buena invernada.

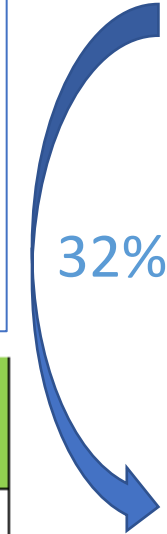
1° una buena distribución de la parición. 2° un buen destete, como muestra el dato de vaquillonas y el Creep Feeding como potenciador tanto del destete como del primer otoño de los terneros. Y 3° reduciendo el bache post destete, con una suplementación del 0,7% del peso vivo logramos acercarnos al potencial genético de los animales. Llegando a 300 kilos el 30 de Junio tenemos casi garantizada la salida de los novillos en primavera, ya sea exportación o mercado interno.

Distribución de Parición					
Año	Jul	Ago	Sept	Oct	Nov
2015	45%	33%	20%	2%	
2016	45%	40%	15%		
2017	45%	45%	10%		
2018	58%	32%	10%		
2019	63%	32%	5%		
2020	64%	33%	3%		
2021	63%	35%	2%		
2022	64%	34%	2%		

Destete Vaqs	
Año	Peso
2015	171
2016	177
2017	200
2018	210
2019	220
2020	216
2021	214
2022	233
2023	223



Peso Invernada a Junio			
Año	Mach	Hem	Prom
2016	236	229	233
2017	258	230	244
2018	259	231	245
2019	295	252	274
2020	298	263	281
2021	310	274	292
2022	314	307	311
2023	309	304	307



- Novillos 2022 pesada 30/8/23
- Cabeza 370kg a Hilton fin '23
 - Cuerpo 338kg a Hilton '24
 - Cola 309kg a consumo interno

CreepFeeding

La evaluación de gestión nos permite comparar sistemas integrados y desagregarlo por actividad.
El trabajo en grupos, como el CREA Laprida permite compararnos en el tiempo y revisar programas productivos

